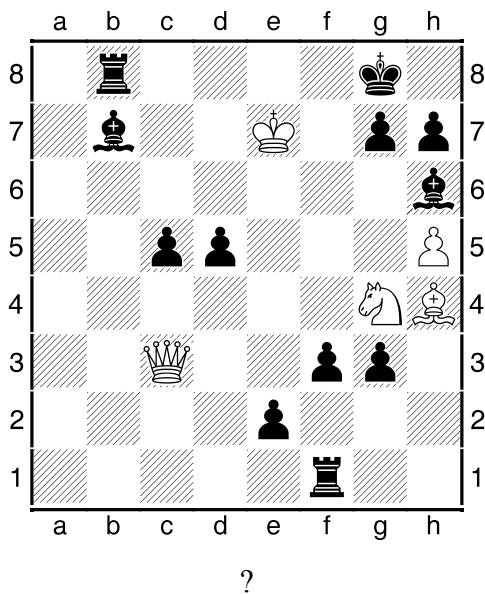
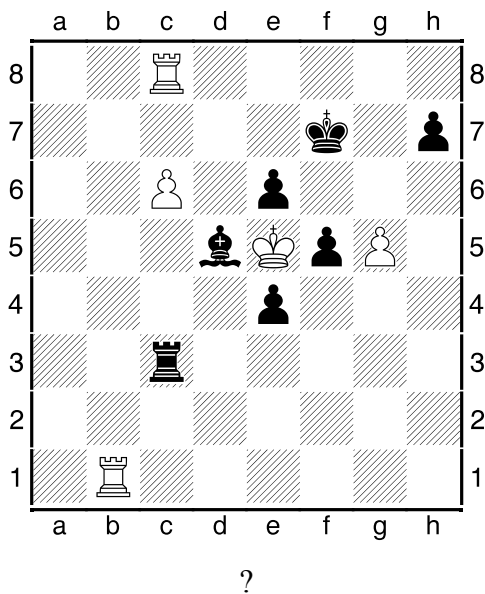


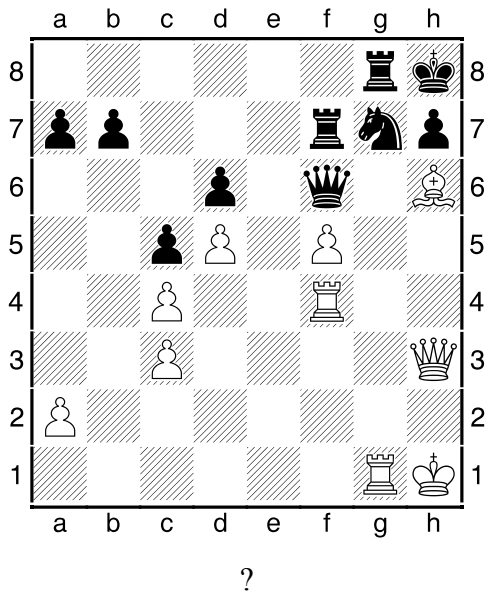
1.příklad Bílý na tahu (pš 1/38)



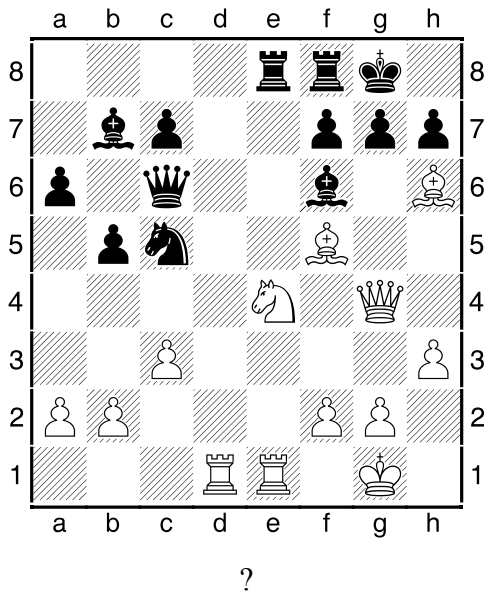
2.příklad Bílý na tahu (pš x134)



3.příklad Bílý na tahu (pš 2/311)



4.příklad Bílý na tahu (pš 4/244)



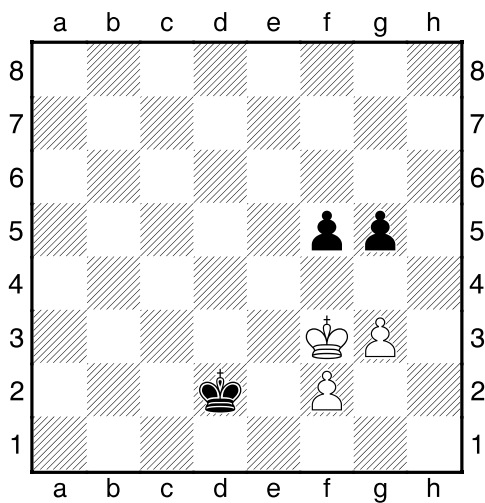
HRADIŠTĚ A, DÚ37a, 31.05.2019,
Taktika a koncovky
(ŠK Biolek 017,2)

!!! Pod každý diagram napište první tah a jak partie dopadne !!!

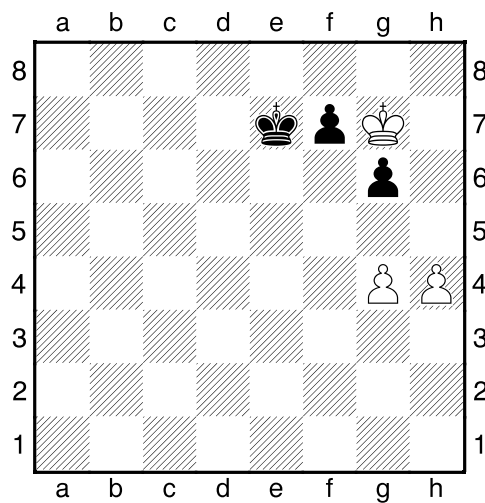
druhá strana ze tří



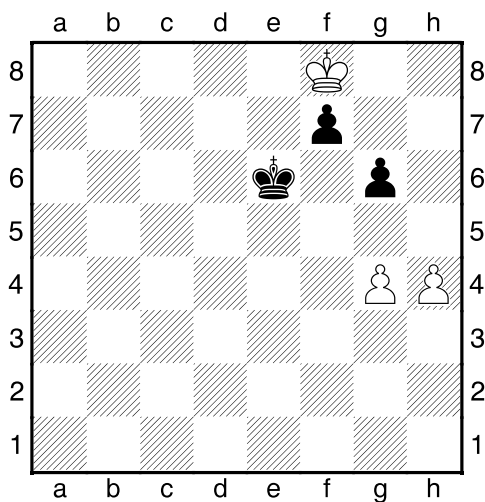
1.příklad Černý na tahu



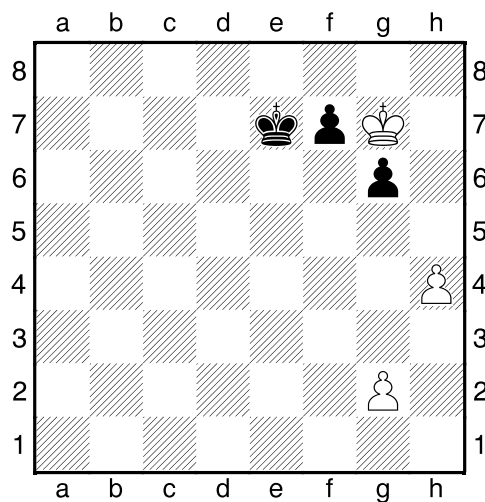
2.příklad Černý na tahu



3.příklad Bílý na tahu



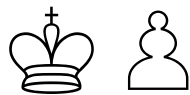
4.příklad Bílý na tahu



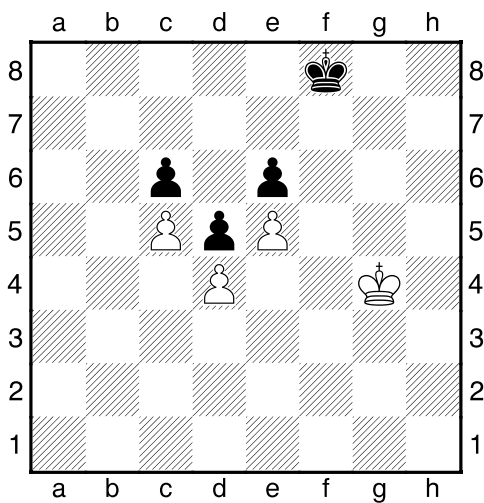
HRADIŠTĚ A, DÚ37a, 31.05.2019,
Taktika a koncovky
 (ŠK Biolek 007,y)

!!! Pod každý diagram napište první tah a jak partie dopadne !!!

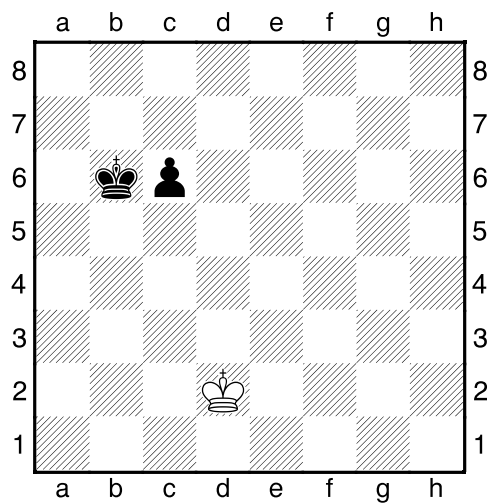
třetí strana ze tří



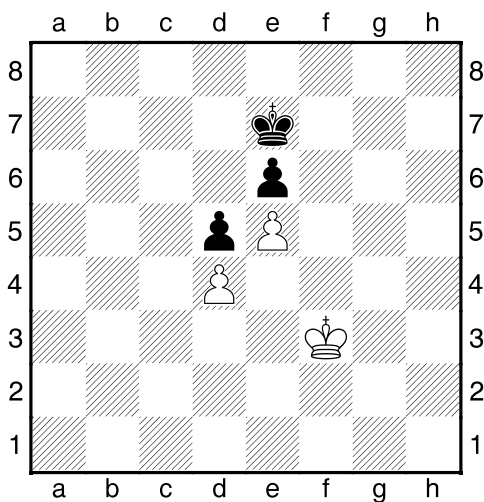
1.příklad Černý na tahu



2.příklad Černý na tahu



3.příklad Bílý na tahu



4.příklad Bílý na tahu

