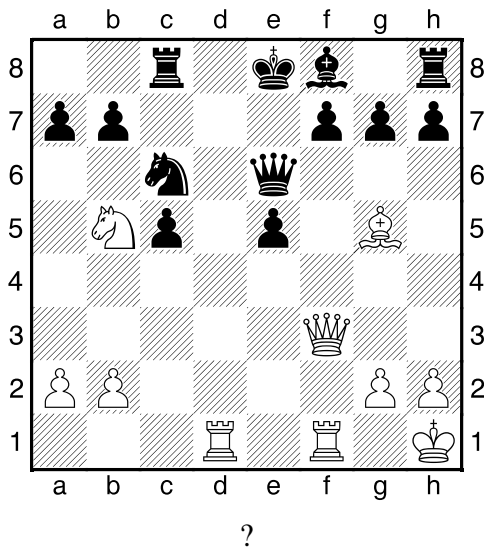


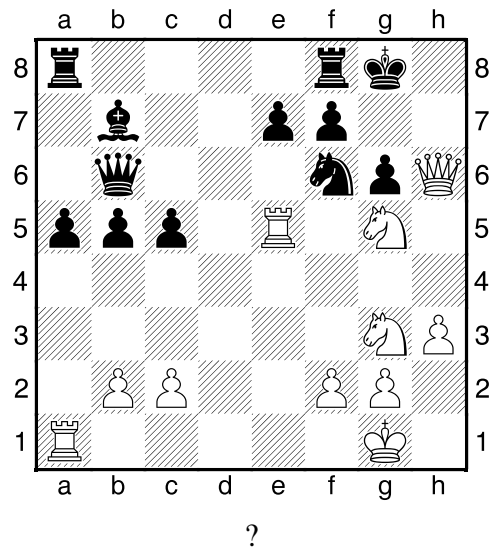
HRADIŠTĚ A DÚ37a 31.05.2021,
Taktika a koncovky

první strana ze dvou

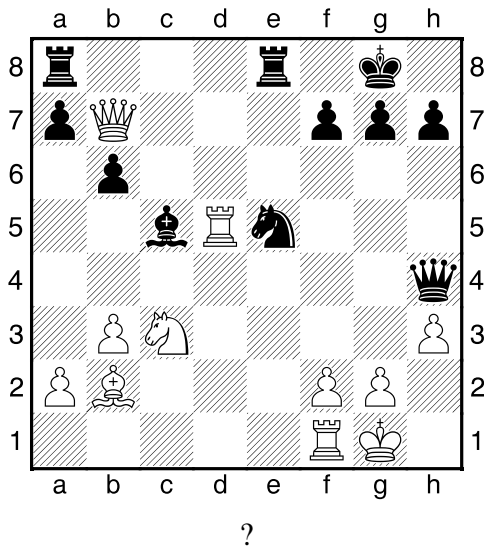
1.příklad Bílý na tahu (pš x170)



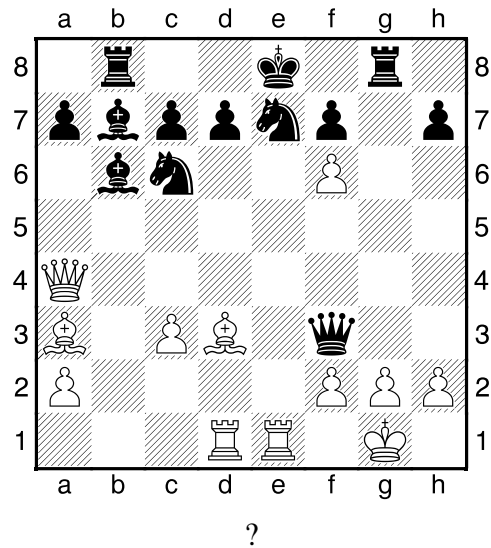
2.příklad Bílý na tahu (pš x414)



3.příklad Černý na tahu (pš 3/166)



4.příklad Bílý na tahu (pš 1/194)



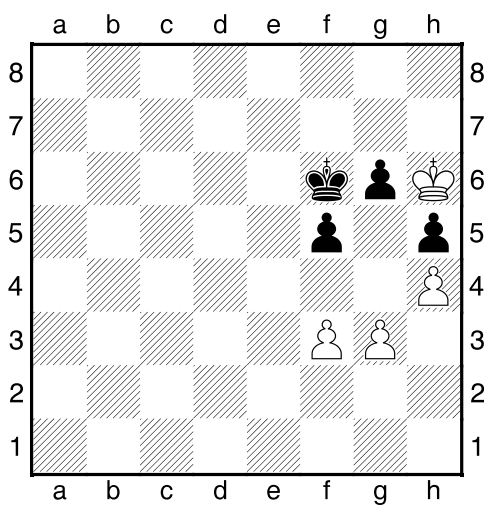
HRADIŠTĚ A DÚ37a 31.05.2021,
Taktika a koncovky
 (ŠK Biolek 019,1)

!!! Pod každý diagram napište první tah a jak partie dopadne !!!

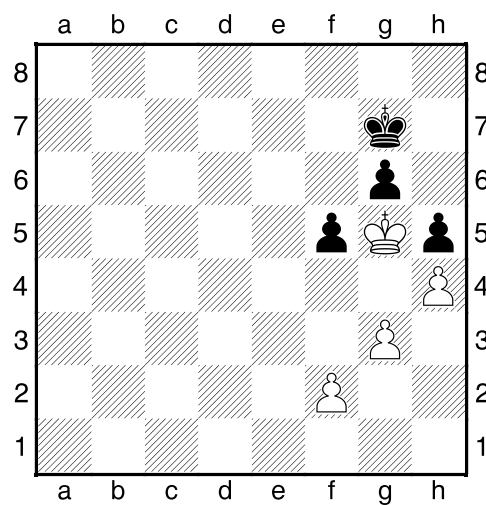
druhá strana ze dvou



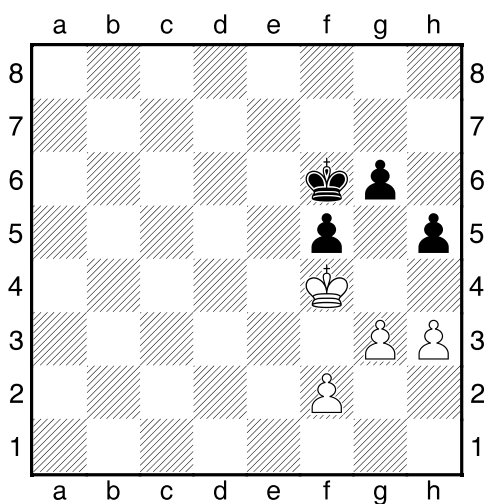
1.příklad Bílý na tahu



2.příklad Bílý na tahu



3.příklad Bílý na tahu



4.příklad Bílý na tahu

