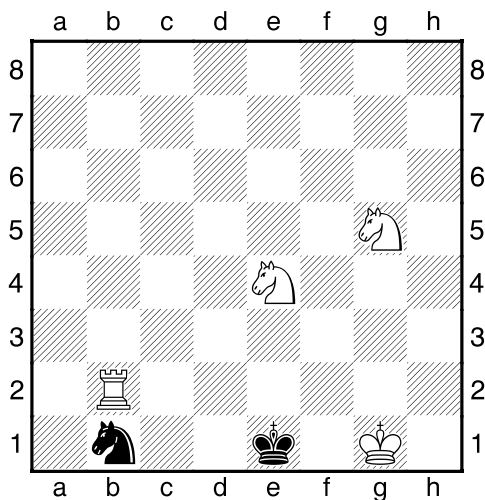


HRADIŠTĚ A, DÚ38a, 01.06.2018,
Taktika + koncovky mix

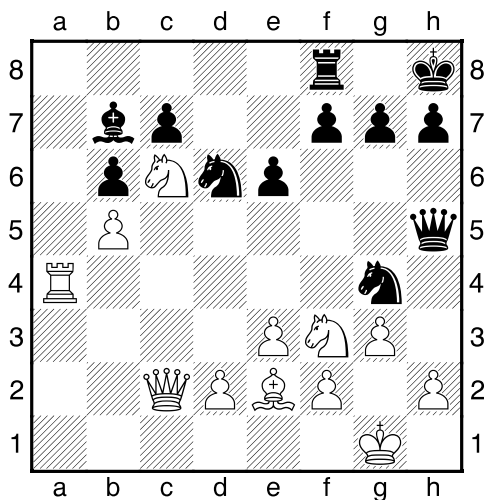
1.příklad Bílý na tahu (pš 3/206)



Mat 3. tahem.

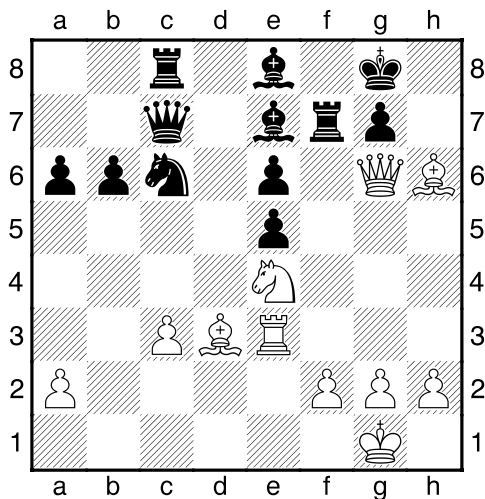
**!!! Všechny diagramy řešte
 postavené na šachovnici !!!
 první strana ze dvou**

2.příklad Černý na tahu (pš 3/169)



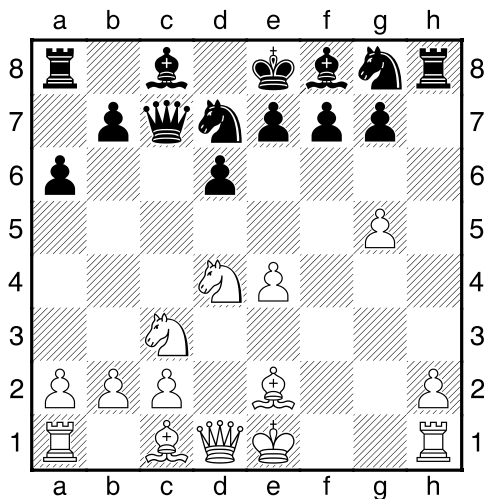
Černý zahrál 1...Jxh2. Jak pokračoval černý?

3.příklad Bílý na tahu (pš x266)



?

4.příklad Bílý na tahu (pš 4/222)

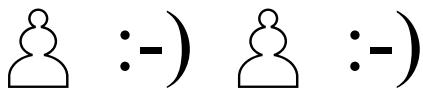


Po 1.Jd5 zahrál černý 1...Da5+.
 Jak pokračoval bílý?

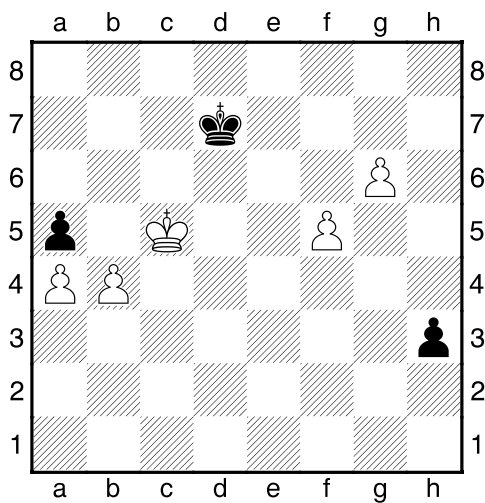
HRADIŠTĚ A, DÚ38a, 01.06.2018,
Taktika + koncovky mix
 (ŠK Biolek 013,3)

!!! Pod každý diagram napište první tah a jak partie dopadne !!!

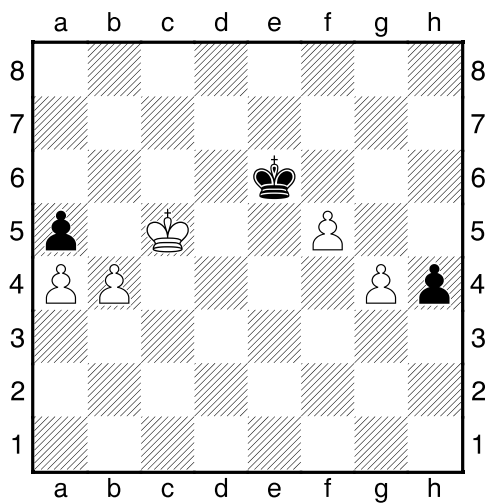
druhá strana ze dvou



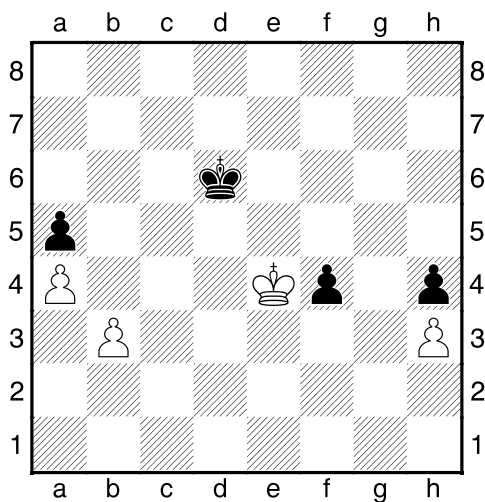
1.příklad Černý na tahu



2.příklad Černý na tahu



3.příklad Černý na tahu



4.příklad Černý na tahu

