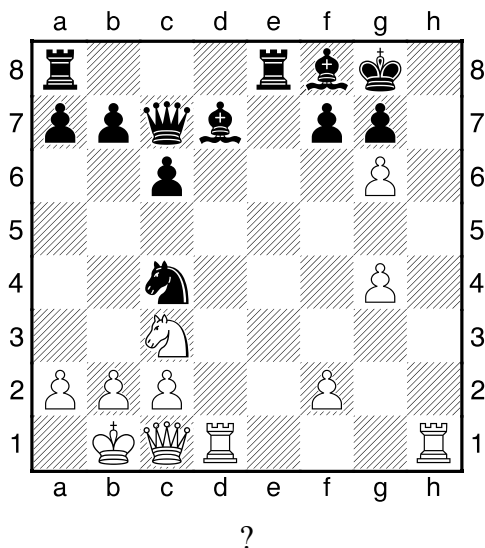
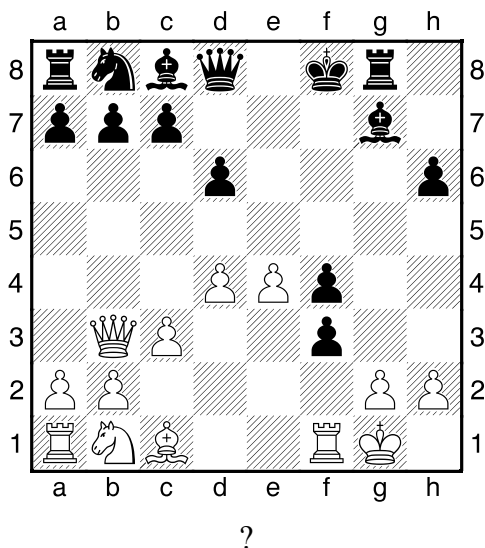


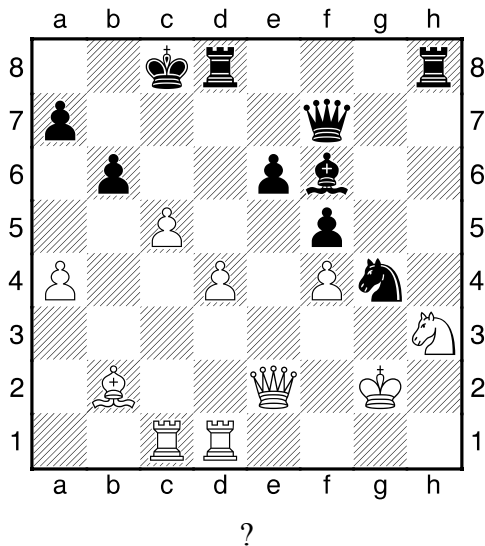
1.příklad Bílý na tahu (pš 3/54)



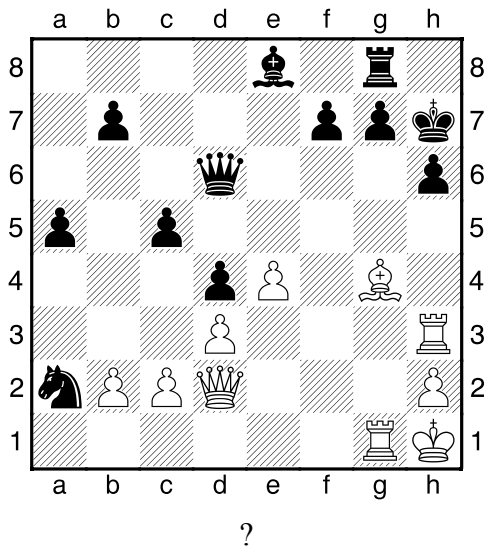
2.příklad Černý na tahu (pš 3/55)



3.příklad Černý na tahu (pš x415)



4.příklad Bílý na tahu (pš x072)



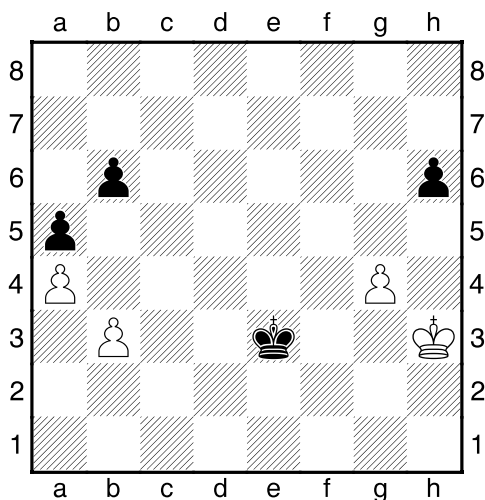
HRADIŠTĚ A, DÚ38a, 07.06.2019,
Taktika a koncovky
(ŠK Biolek 017,3)

!!! Pod každý diagram napište první tah a jak partie dopadne !!!

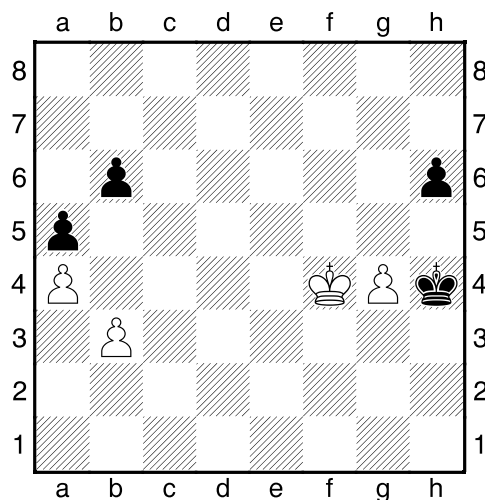
druhá strana ze tří



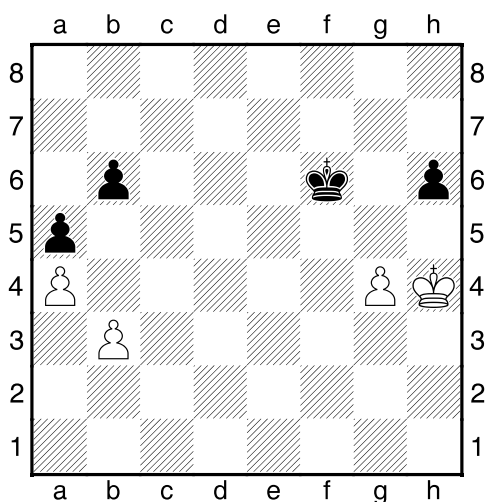
1.příklad Černý na tahu



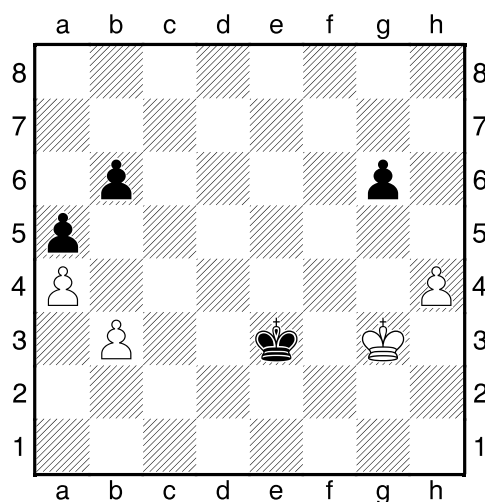
2.příklad Černý na tahu



3.příklad Černý na tahu



4.příklad Bílý na tahu



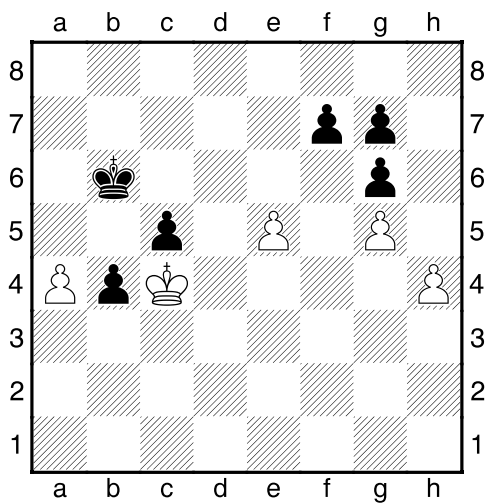
HRADIŠTĚ A, DÚ38a, 07.06.2019,
Taktika a koncovky
 (ŠK Biolek 015,3)

!!! Pod každý diagram napište první tah a jak partie dopadne !!!

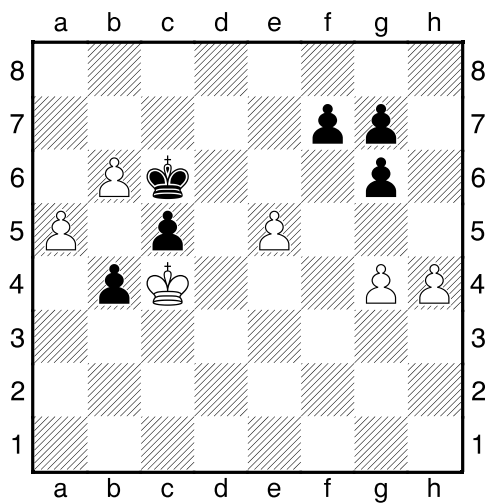
třetí strana ze tří



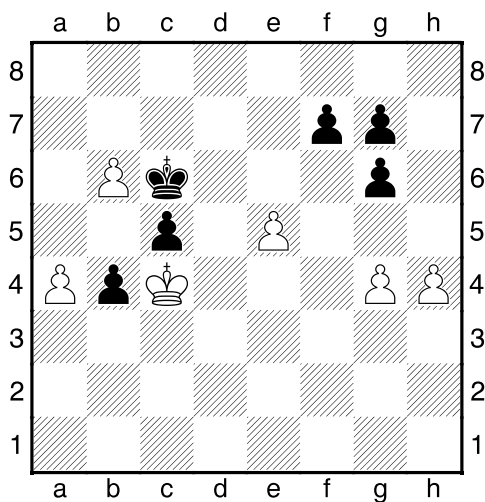
1.příklad Bílý na tahu



2.příklad Černý na tahu



3.příklad Bílý na tahu



4.příklad Černý na tahu

