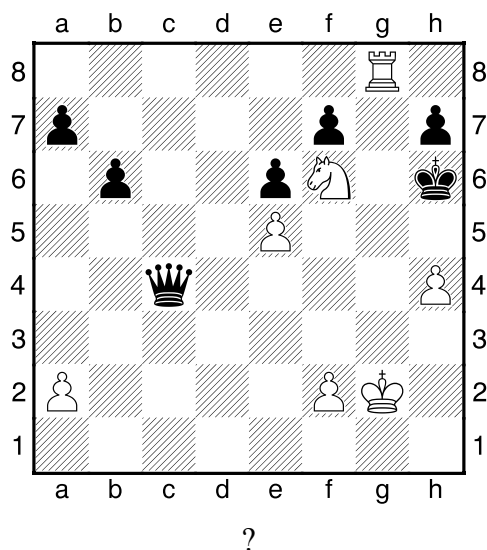
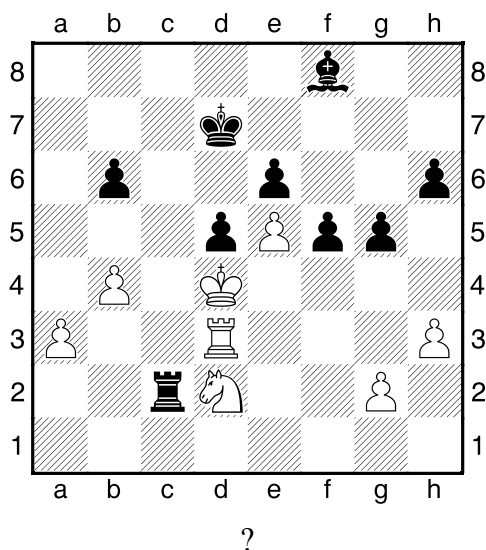


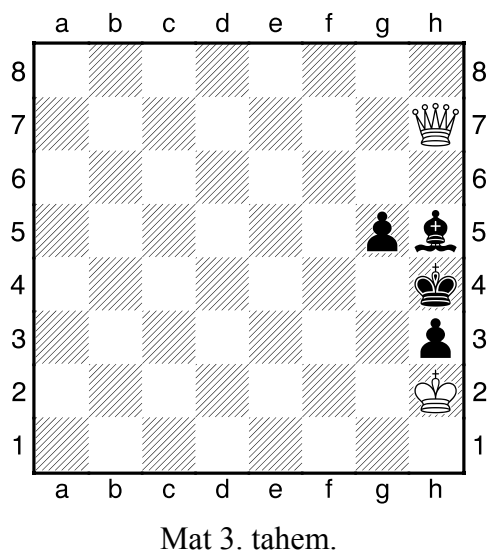
1.příklad Bílý na tahu (pš x264)



2.příklad Černý na tahu (pš x035)

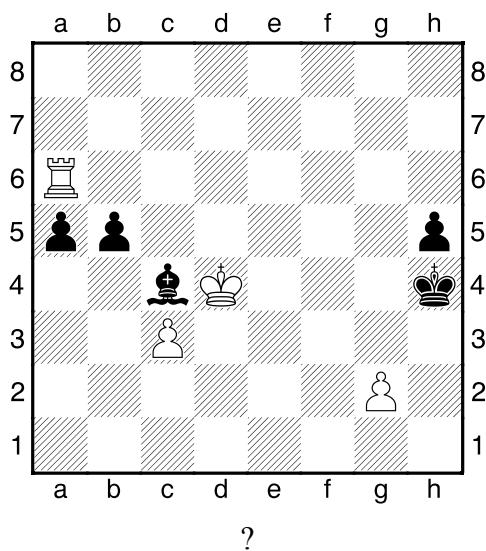


3.příklad Bílý na tahu (pš 3/50)



Mat 3. tahem.

4.příklad Bílý na tahu (pš 3/89)



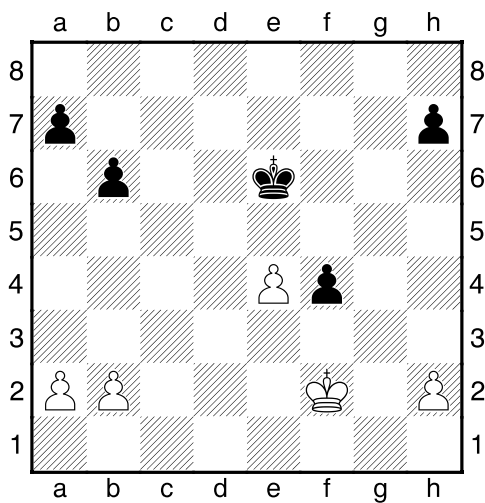
**HRADIŠTĚ A, DÚ40a, 21.06.2019,**  
**Taktika a koncovky**  
 (ŠK Biolek 018,4)

**!!! Pod každý diagram napište první tah a jak partie dopadne !!!**

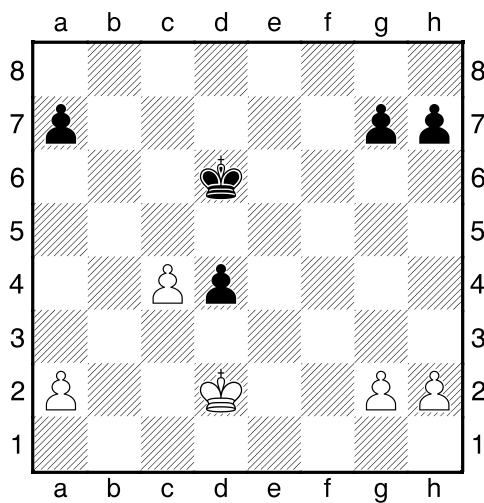
**druhá strana ze tří**



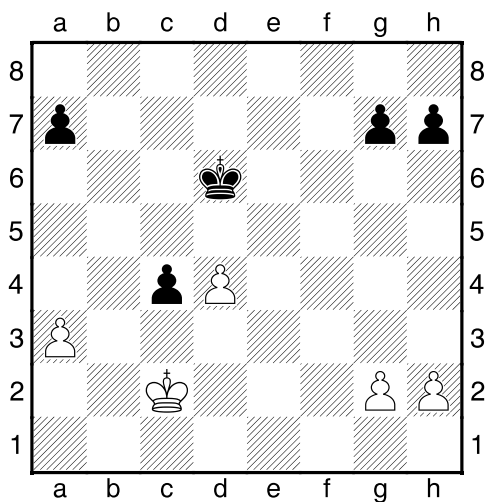
1.příklad Bílý na tahu



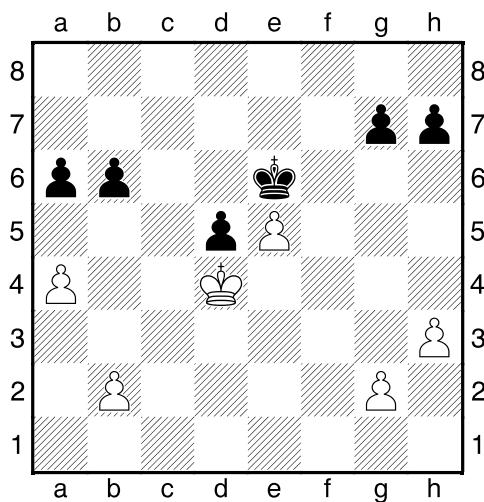
2.příklad Černý na tahu



3.příklad Bílý na tahu



4.příklad Bílý na tahu



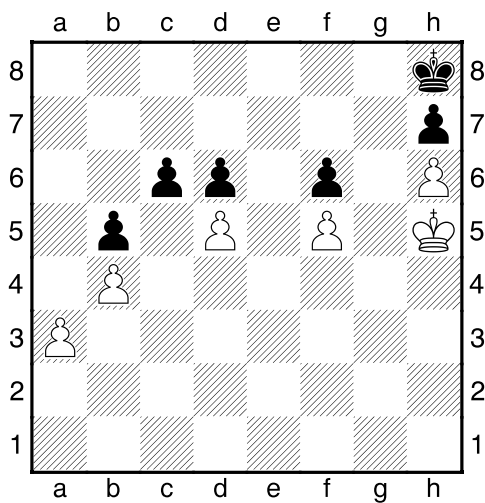
**HRADIŠTĚ A, DÚ40a, 21.06.2019,**  
**Taktika a koncovky**  
 (ŠK Biolek 016,2)

**!!! Pod každý diagram napište první tah a jak partie dopadne !!!**

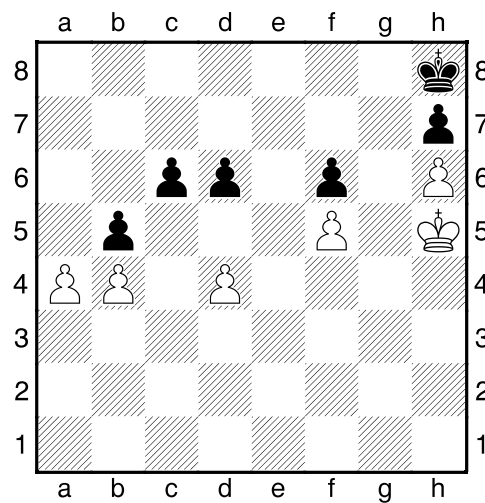
**třetí strana ze tří**



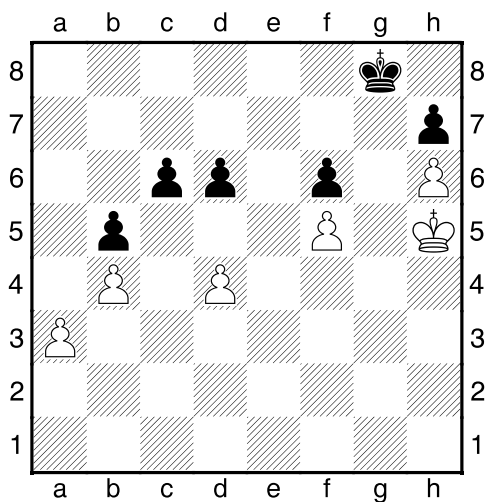
1.příklad Černý na tahu



2.příklad Černý na tahu



3.příklad Bílý na tahu



4.příklad Bílý na tahu

