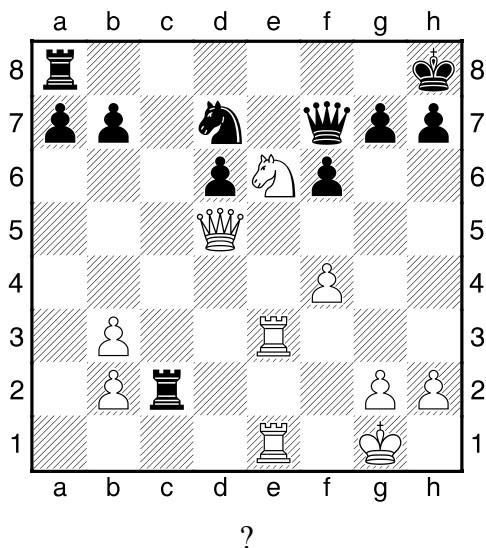


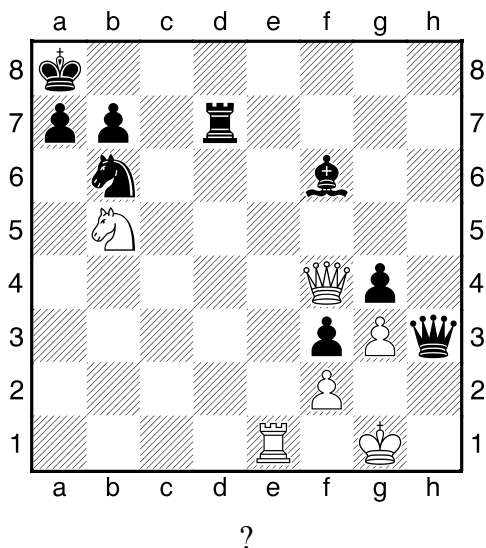
HRADIŠTĚ B, DÚ10a, 07.09.2018,
Taktika a koncovky

první strana ze tří

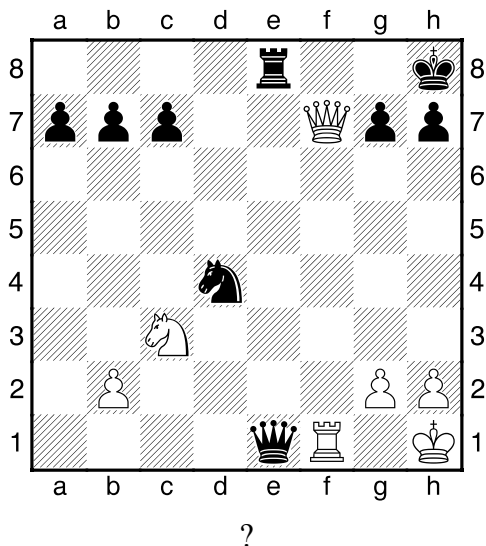
1.příklad Bílý na tahu (pš x084)



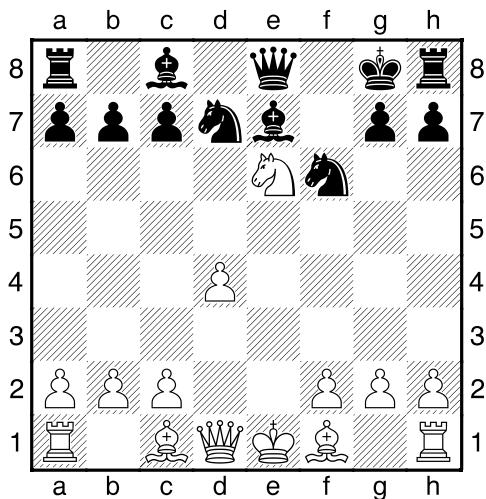
2.příklad Bílý na tahu (pš x081)



3.příklad Bílý na tahu (pš x011)



4.příklad Bílý na tahu (pš 2/262)

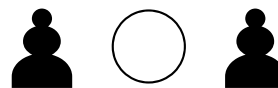


Bílý zahrál 1.Jxc7. Jak odpověděl černý?

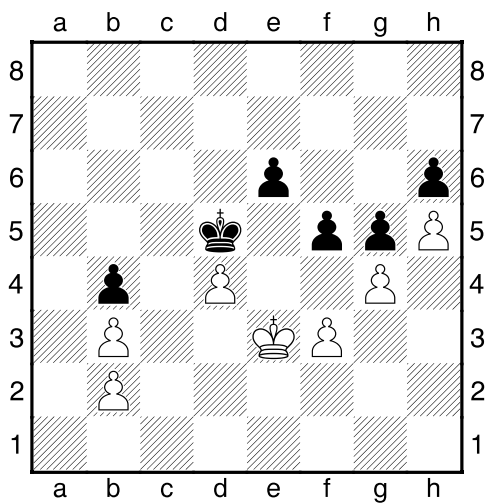
HRADIŠTĚ B, DÚ10a, 07.09.2018,
Taktika a koncovky
 (ŠK Biolek 014,3)

!!! Pod každý diagram napište první tah a jak partie dopadne !!!

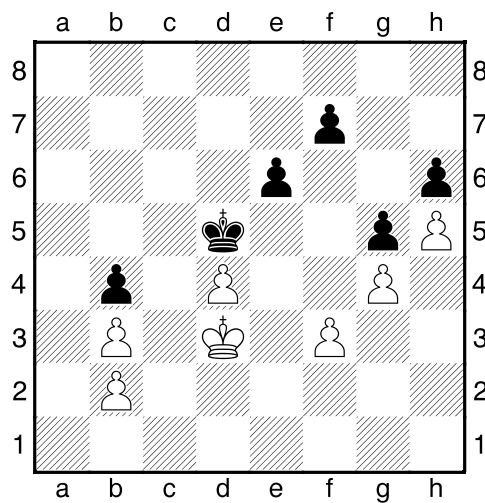
druhá strana ze tří



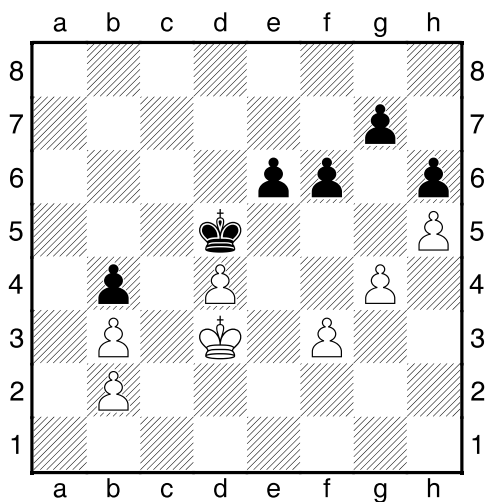
1.příklad Bílý na tahu



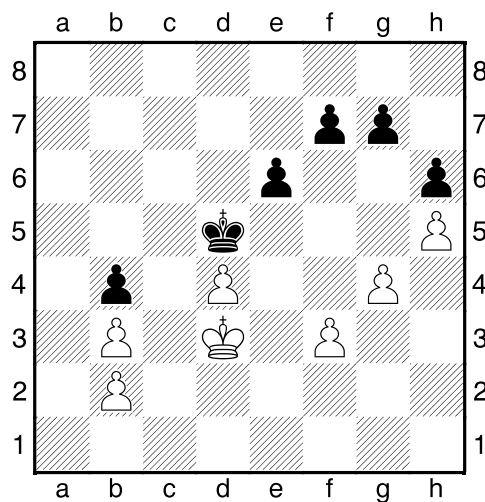
2.příklad Černý na tahu



3.příklad Bílý na tahu



4.příklad Černý na tahu



HRADIŠTĚ B, DÚ10a, 07.09.2018,

Taktika a koncovky

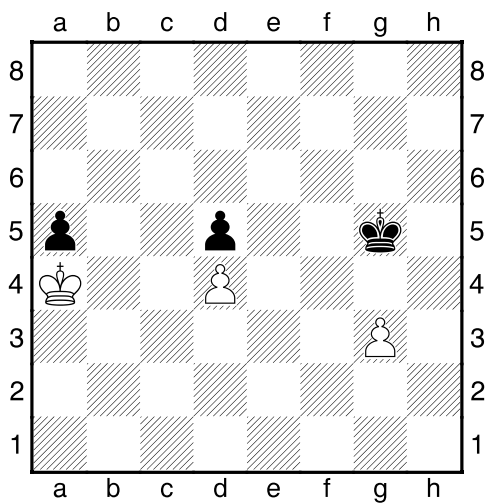
(ŠK Biolek 009,1x)

!!! Pod každý diagram napište první tah a jak partie dopadne !!!

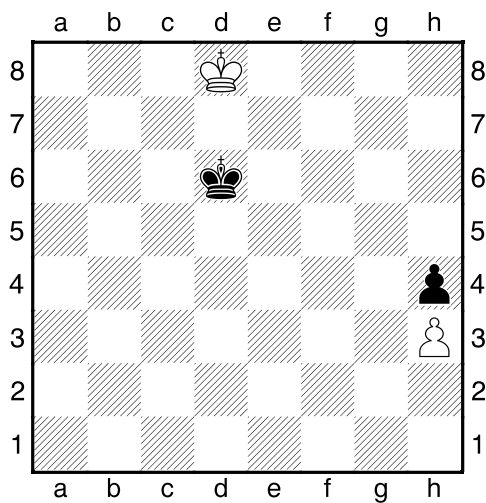
třetí strana ze tří



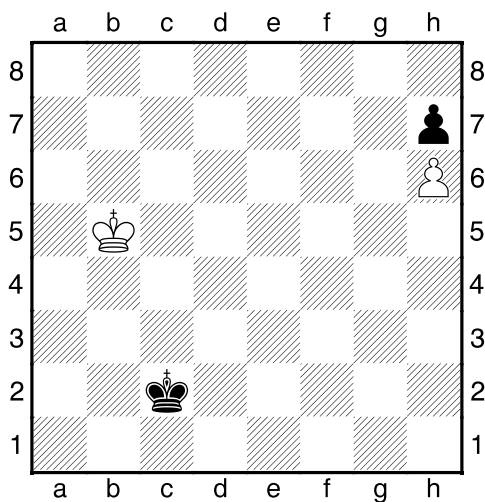
1.příklad Černý na tahu



2.příklad Bílý na tahu



3.příklad Bílý na tahu



4.příklad Bílý na tahu

