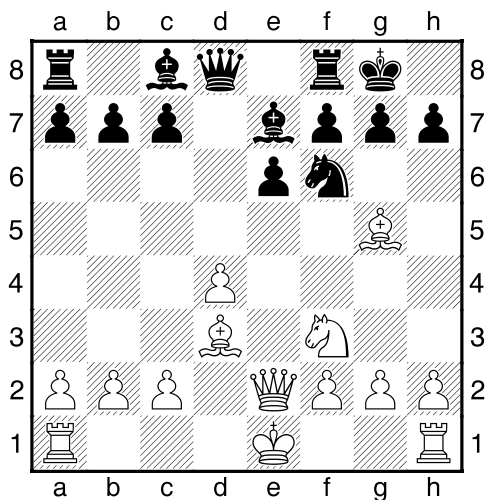


**HRADIŠTĚ B, DÚ02a, 14.09.2018,**  
**Taktika a koncovky**

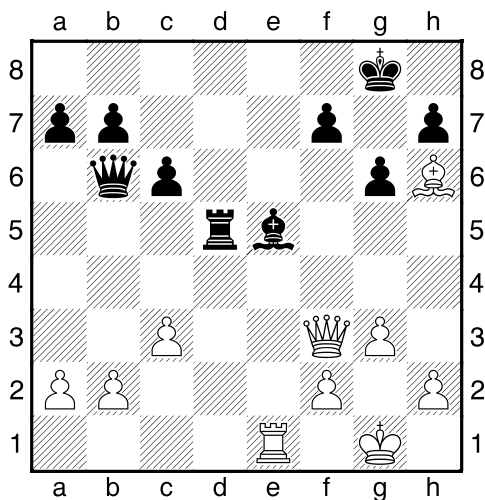
první strana ze tří

1.příklad Černý na tahu (pš 1/243)



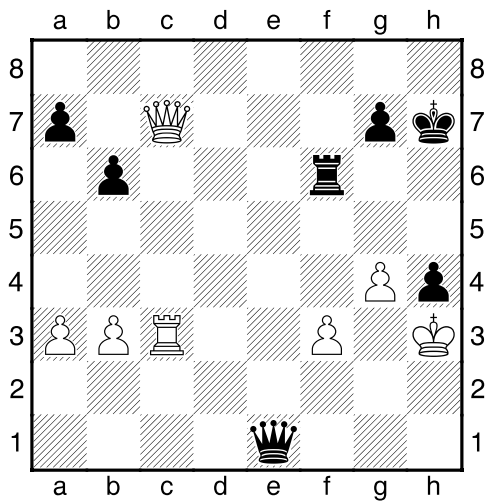
Černý zahrál 1...b6. Jak pokračoval bílý?

2.příklad Černý na tahu (pš 2/130)



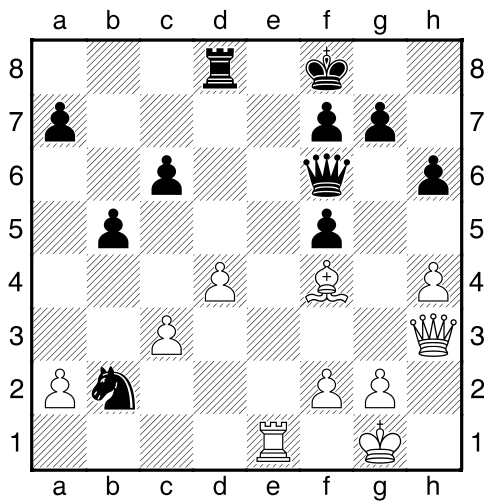
Černý zahrál 1...Dxb2. Jak pokračoval bílý?

3.příklad Černý na tahu (pš x062)



?

4.příklad Bílý na tahu (pš x125)



?

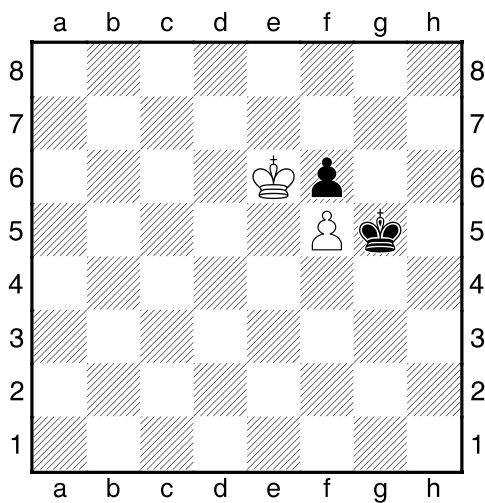
**HRADIŠTĚ B, DÚ02a, 14.09.2018,**  
**Taktika a koncovky**  
 (Biolek 008,4)

**!!! Pod každý diagram napište první tah a jak partie dopadne !!!**

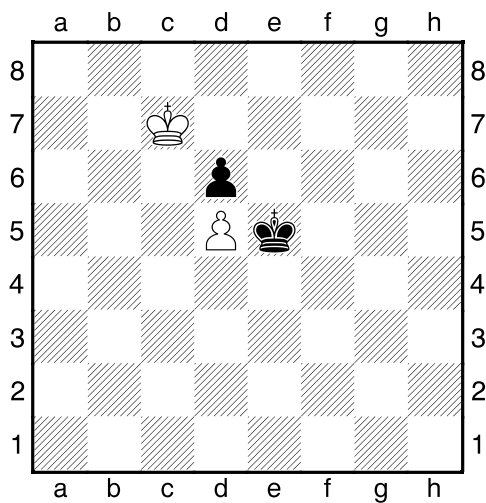
**druhá stránka ze tří**



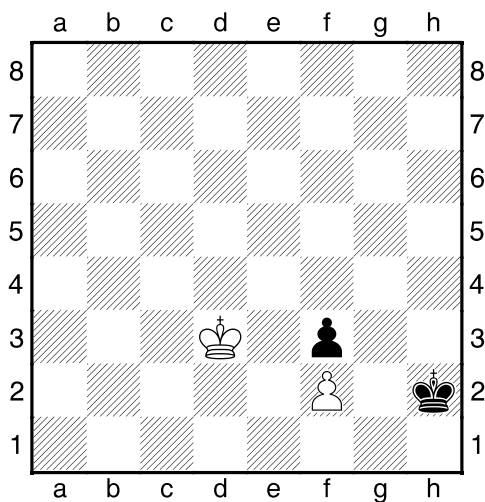
1.příklad Černý na tahu



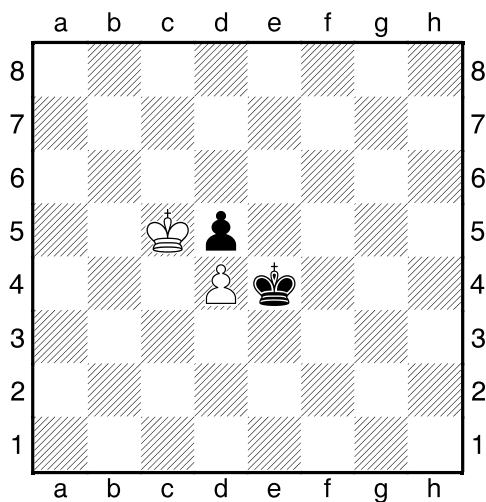
2.příklad Bílý na tahu



3.příklad Černý na tahu



4.příklad Bílý na tahu



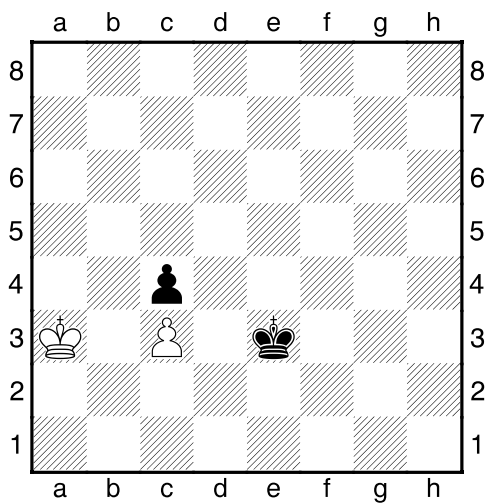
**HRADIŠTĚ B, DÚ02a, 14.09.2018,**  
**Taktika a koncovky**  
(Biolek 008,4)

**!!! Pod každý diagram napište první tah a jak partie dopadne !!!**

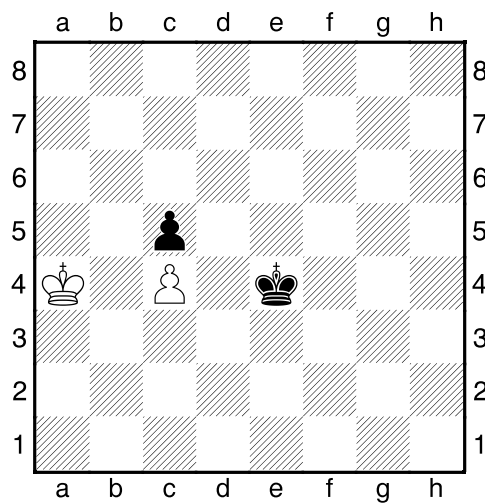
**třetí stránka ze tří**



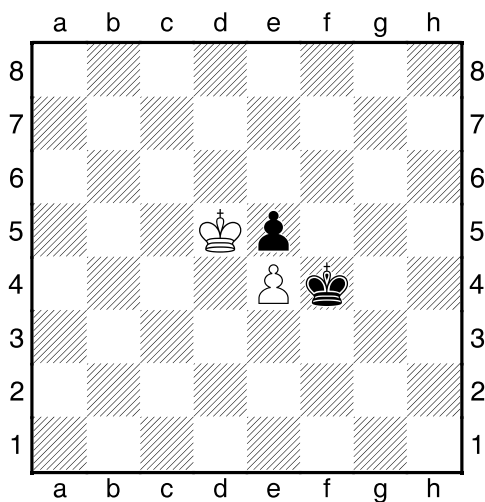
1.příklad Černý na tahu



2.příklad Černý na tahu



3.příklad Bílý na tahu



4.příklad Bílý na tahu

