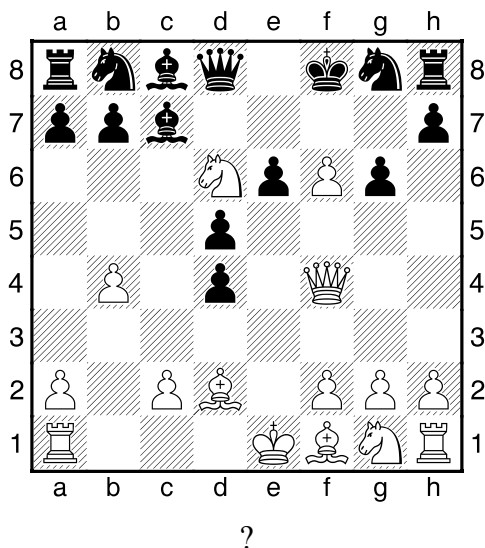
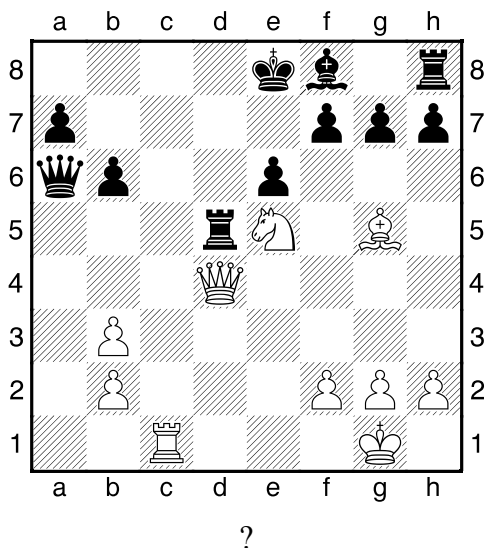


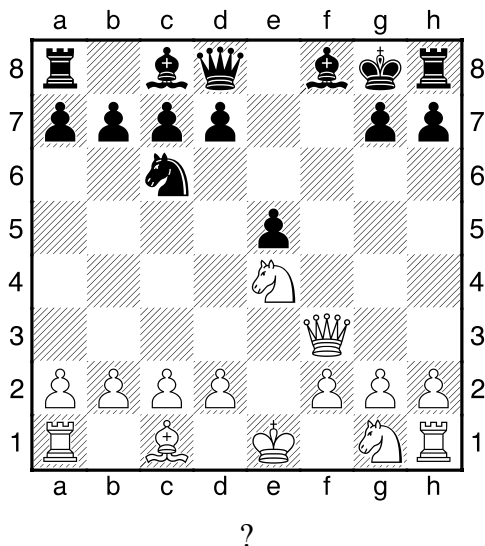
1.příklad Bílý na tahu (pš x322)



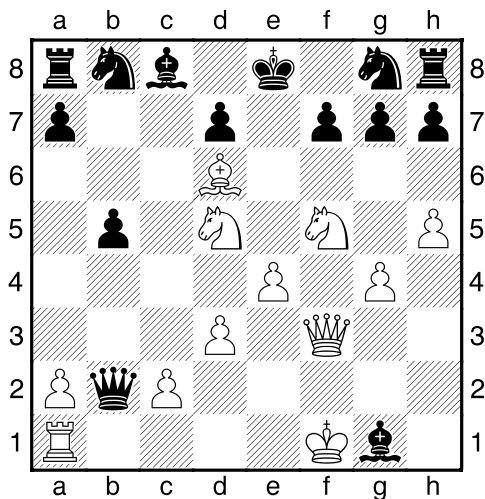
2.příklad Bílý na tahu (pš x436)



3.příklad Bílý na tahu (pš x392)



4.příklad Bílý na tahu (pš 4/296)

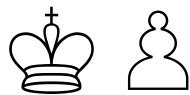


V partii se stalo 1.e5 Dxa1+ 2.Ke2 Ja6.  
 Jak pokračoval bílý?

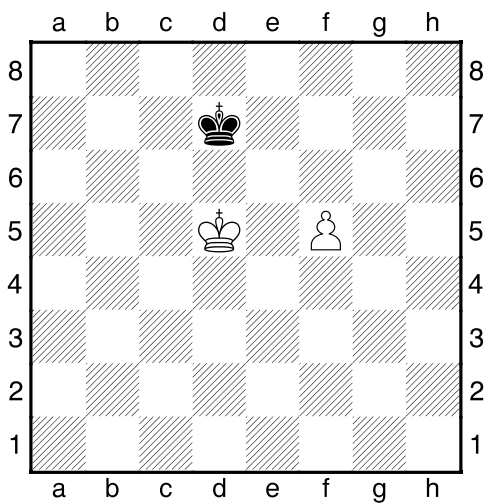
**HRADIŠTĚ B, DÚ03a, 21.09.2018,**  
**Taktika a koncovky**  
 (ŠK Biolek 007,y)

**!!! Pod každý diagram napište první tah a jak partie dopadne !!!**

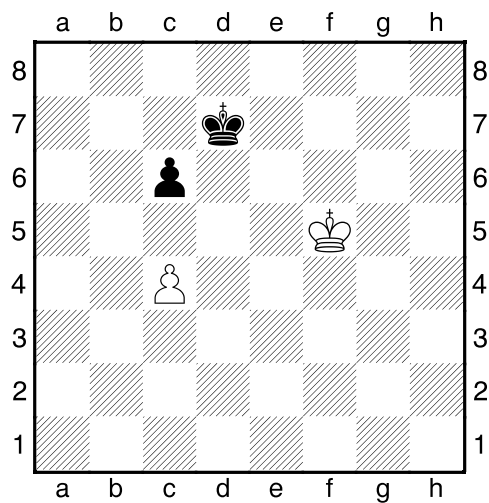
**druhá strana ze tří**



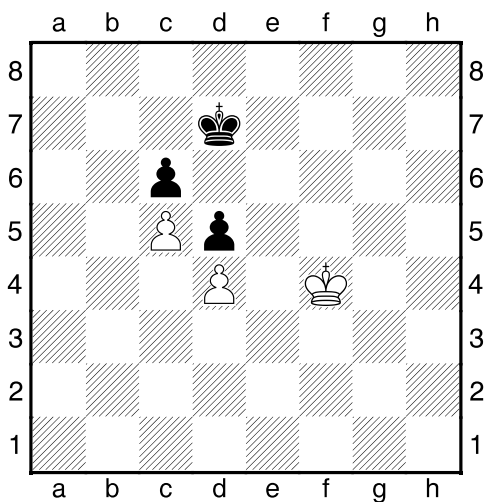
1.příklad Bílý na tahu



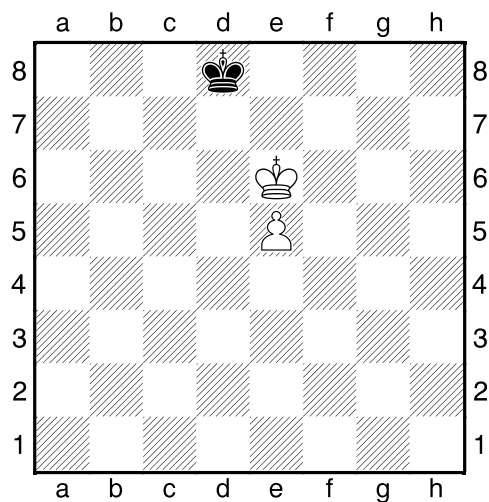
2.příklad Bílý na tahu



3.příklad Bílý na tahu

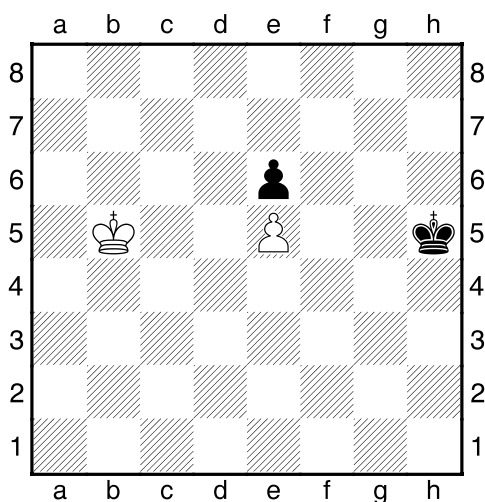


4.příklad Černý na tahu

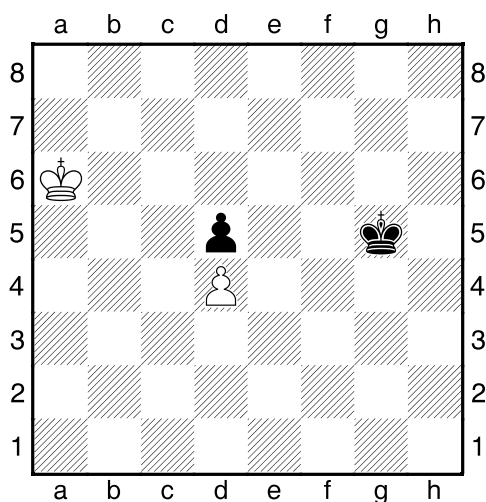




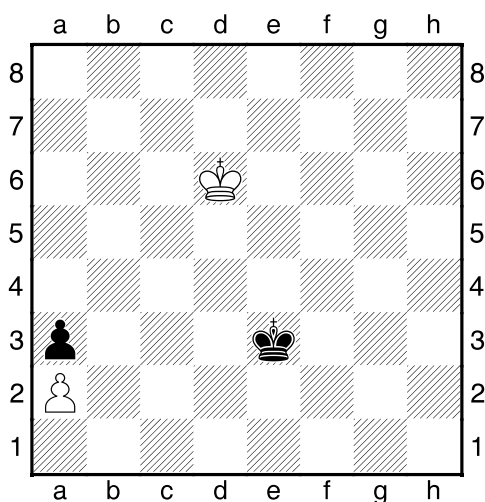
1.příklad Bílý na tahu



2.příklad Černý na tahu



3.příklad Černý na tahu



4.příklad Bílý na tahu

