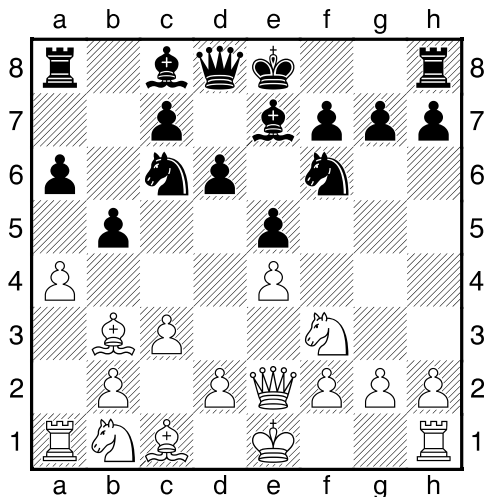
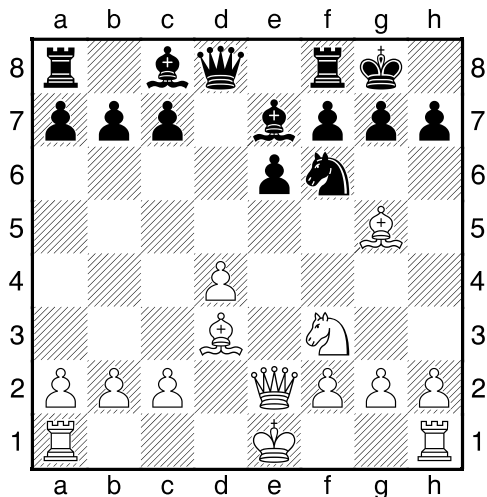


1.příklad Černý na tahu (pš 2/246)



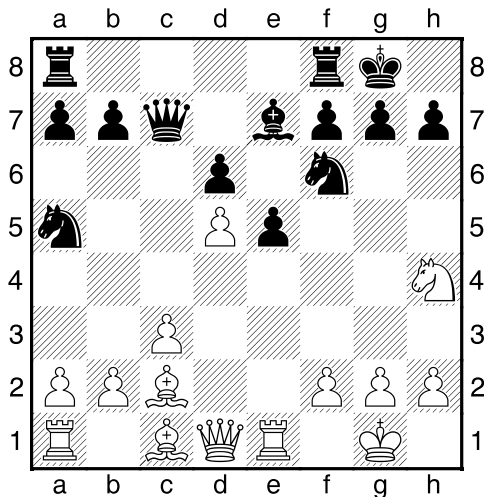
Černý zahrál 1...b4. Jak odpověděl bílý?

2.příklad Černý na tahu (pš 1/243)



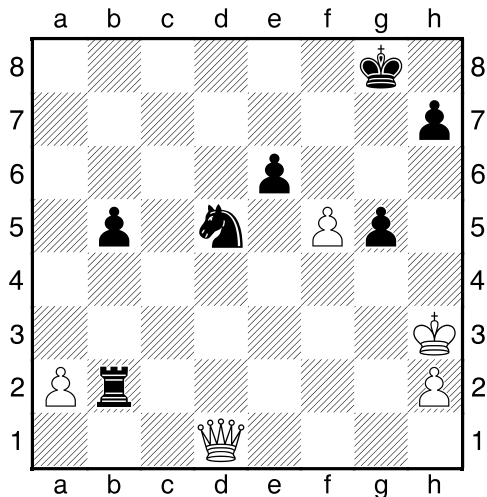
Černý zahrál 1...b6. Jak pokračoval bílý?

3.příklad Černý na tahu (pš 4/243)



Doporučíte černému 1...Jxd5?

4.příklad Černý na tahu (pš 2/177)



A ještě jedna vidlička, kombinovaná s matem :-)

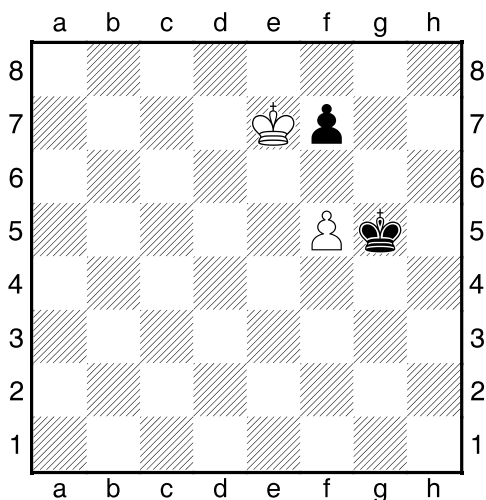
HRADIŠTĚ B, DÚ03a, 21.09.2020,
Taktika a koncovky
(Biolek 008,4)

!!! Pod každý diagram napište první tah a jak partie dopadne !!!

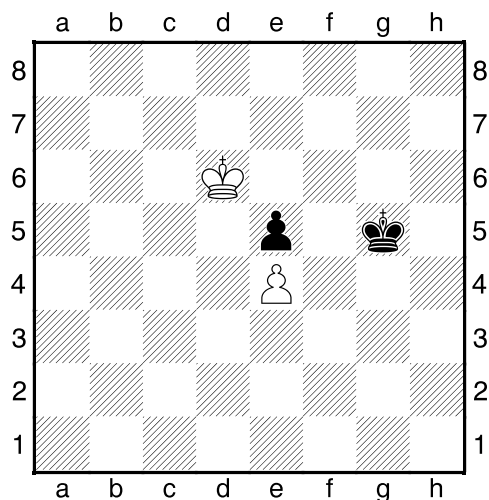
druhá strana ze dvou



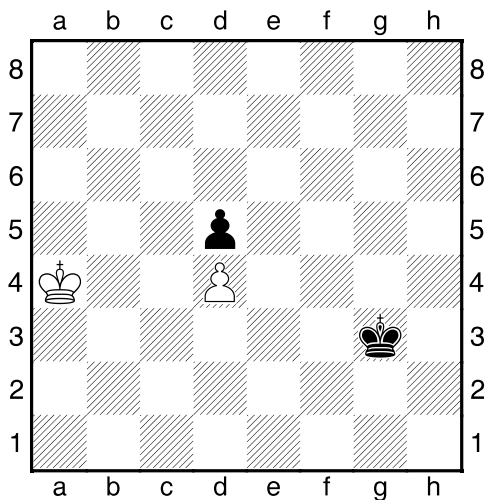
1.příklad Bílý na tahu



2.příklad Černý na tahu



3.příklad Bílý na tahu



4.příklad Bílý na tahu

