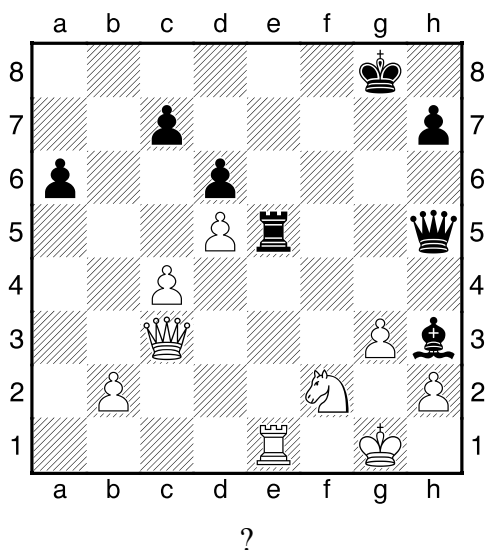
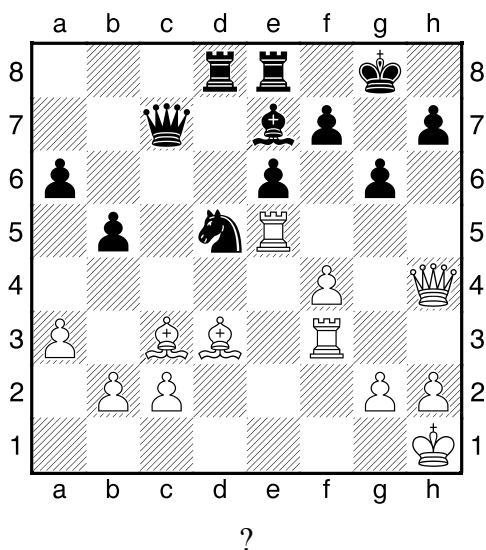


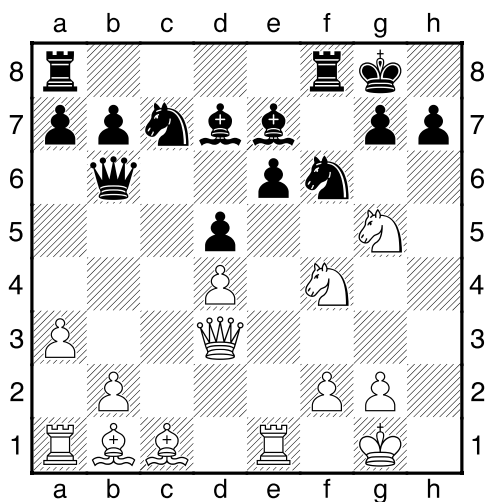
1.příklad Černý na tahu (pš 2/129)



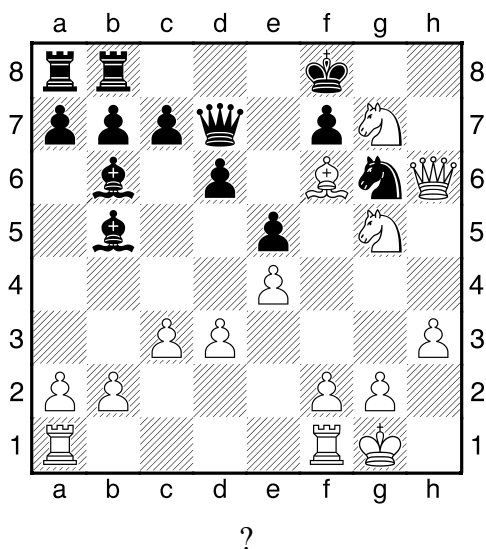
2.příklad Bílý na tahu (pš 2/126)



3.příklad Černý na tahu (pš x421)



4.příklad Bílý na tahu (pš 1/220)



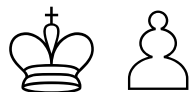
Černý zahrál 1...h6. Jak odpověděl bílý?

?

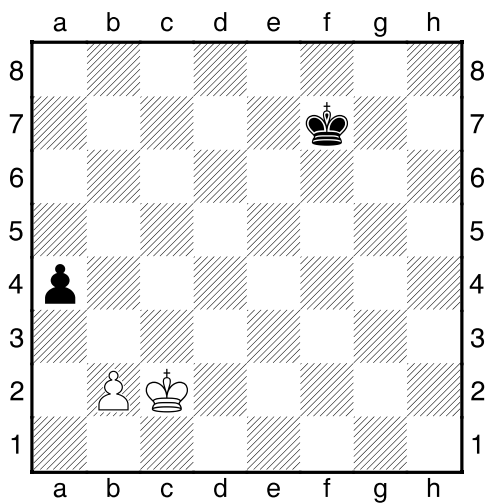
**HRADIŠTĚ B, DÚ04a, 28.09.2018,**  
**Taktika a koncovky**  
 (ŠK Biolek 007,y)

**!!! Pod každý diagram napište první tah a jak partie dopadne !!!**

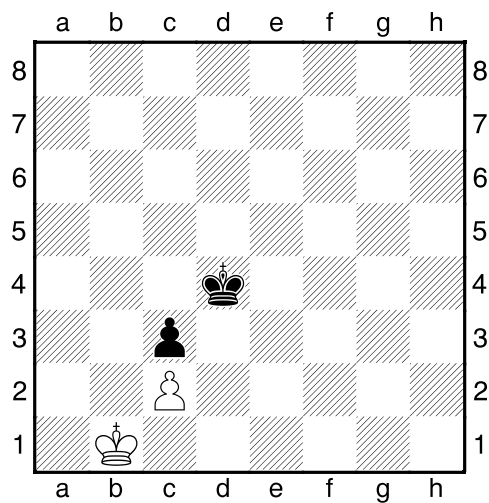
**druhá strana ze tří**



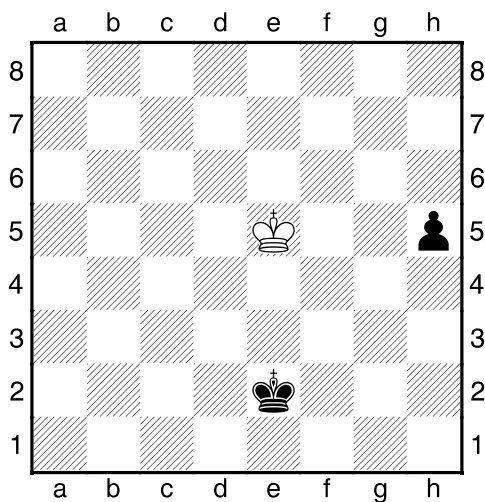
1.příklad Bílý na tahu



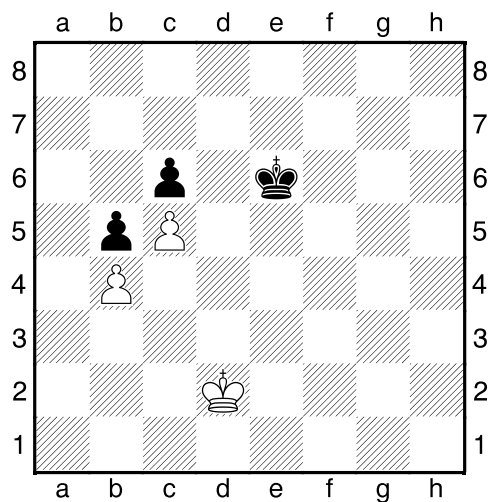
2.příklad Černý na tahu



3.příklad Černý na tahu



4.příklad Bílý na tahu



**HRADIŠTĚ B, DÚ04a, 28.09.2018,**

**Taktika a koncovky**

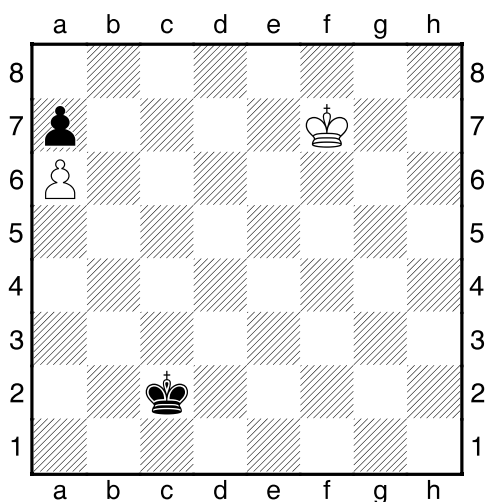
(ŠK Biolk 009,1x)

**!!! Pod každý diagram napište první tah a jak partie dopadne !!!**

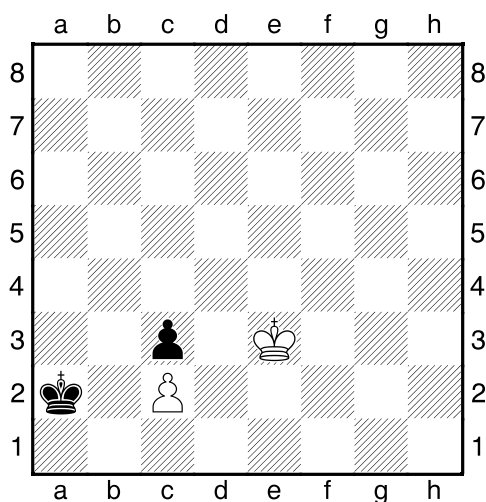
**třetí strana ze tří**



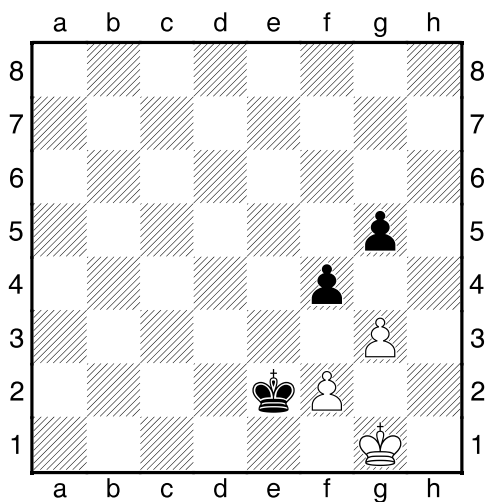
1.příklad Bílý na tahu



2.příklad Černý na tahu



3.příklad Bílý na tahu



4.příklad Bílý na tahu

