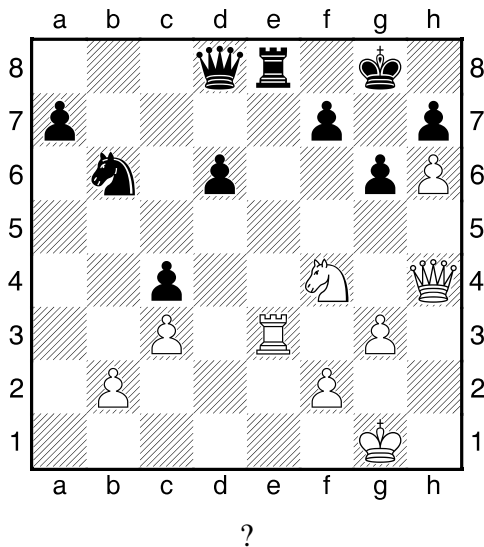
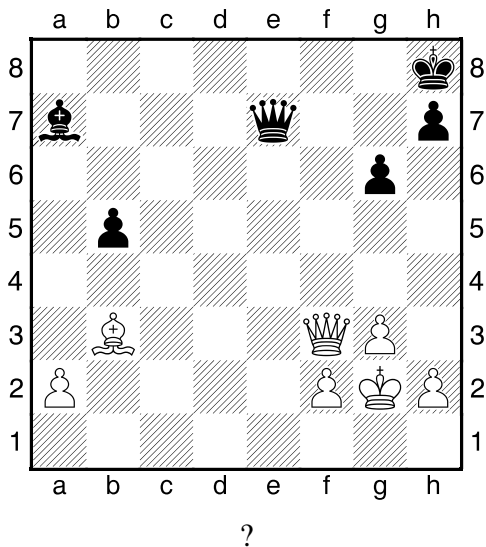


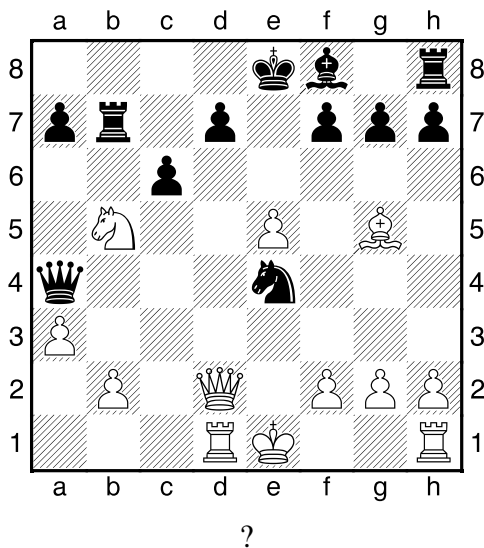
1.příklad Bílý na tahu (pš 2/20)



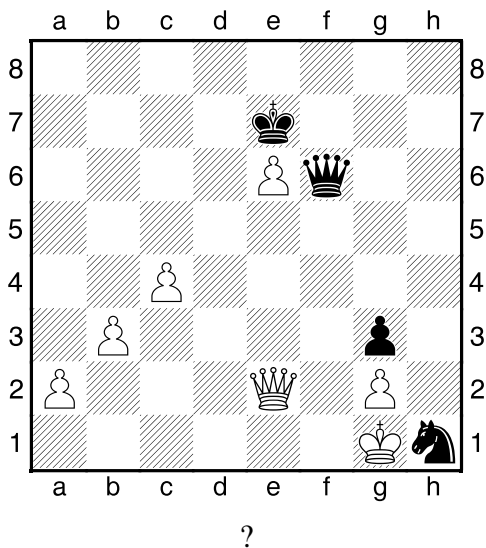
2.příklad Bílý na tahu (pš 3/248)



3.příklad Bílý na tahu (pš x188)



4.příklad Černý na tahu (pš 3/56)



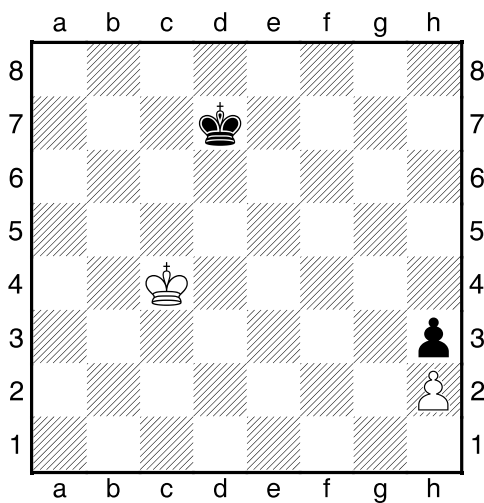
**HRADIŠTĚ B, DÚ04a, 28.09.2020,**  
**Taktika a koncovky**  
(ŠK Biolek 009,1)

**!!! Pod každý diagram napište první tah a jak partie dopadne !!!**

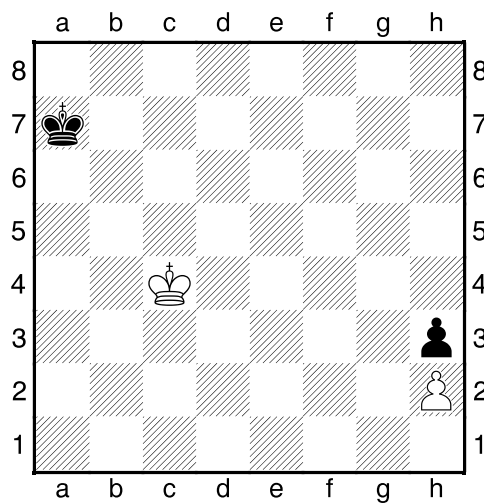
**druhá strana ze dvou**



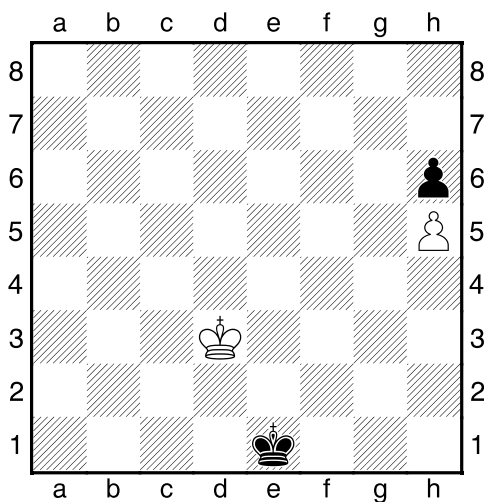
1.příklad Bílý na tahu



2.příklad Bílý na tahu



3.příklad Černý na tahu



4.příklad Černý na tahu

