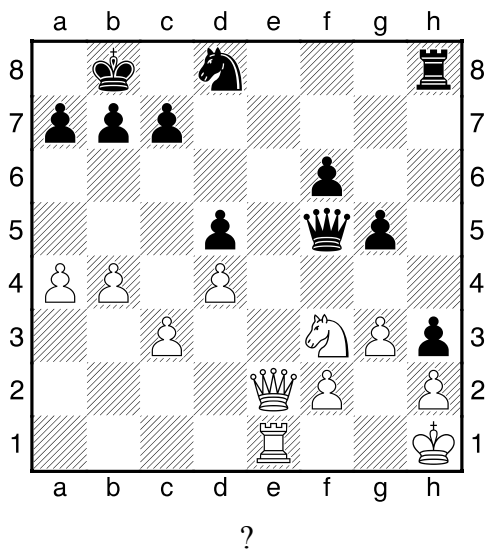
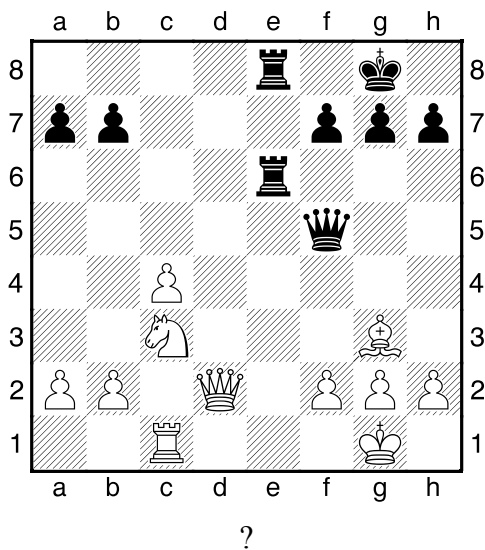


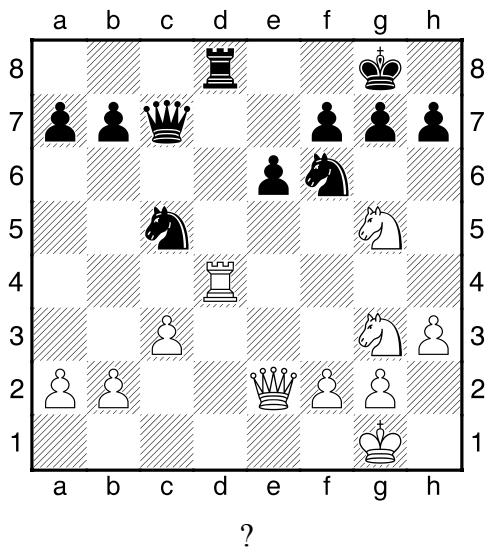
1.příklad Černý na tahu (pš 1/20)



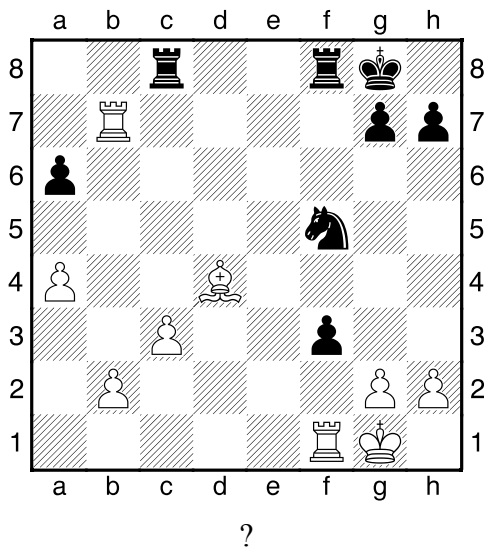
2.příklad Černý na tahu (pš 3/9)



3.příklad Bílý na tahu (pš x004)



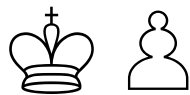
4.příklad Černý na tahu (pš 1/18)



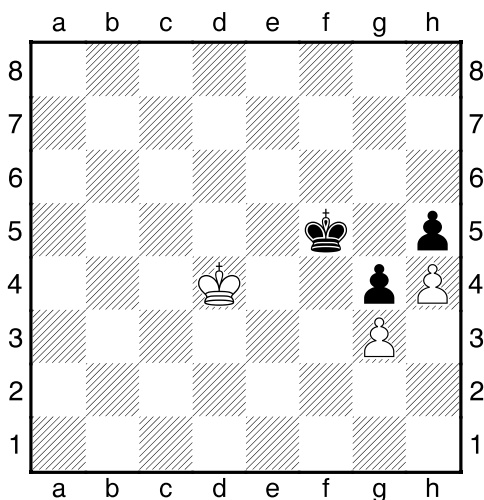
**HRADIŠTĚ B, DÚ05a, 05.10.2018,**  
**Taktika a koncovky**  
 (ŠK Biolek 007,y)

**!!! Pod každý diagram napište první tah a jak partie dopadne !!!**

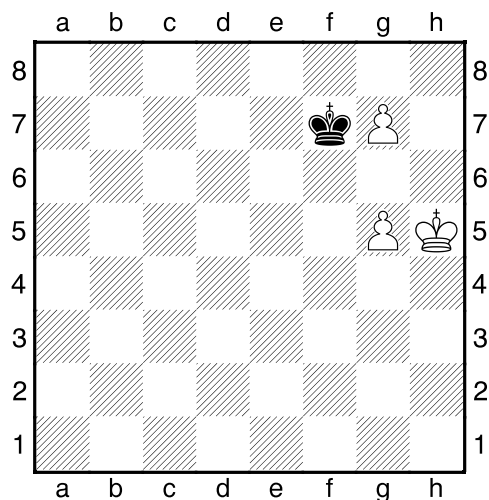
**druhá strana ze tří**



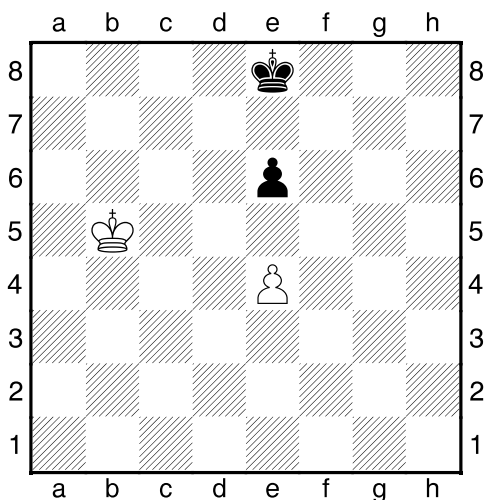
1.příklad Černý na tahu



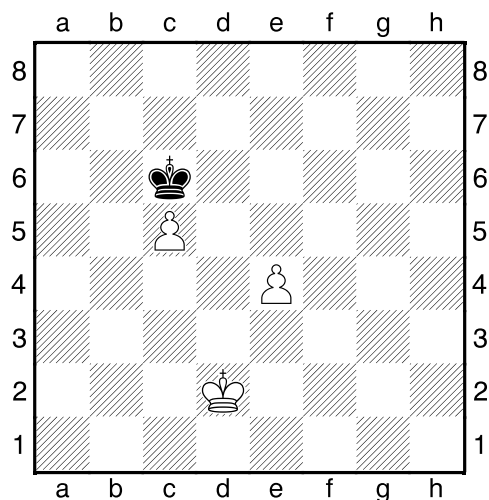
2.příklad Bílý na tahu



3.příklad Černý na tahu



4.příklad Bílý na tahu



**HRADIŠTĚ B, DÚ05a, 05.10.2018,**

**Taktika a koncovky**

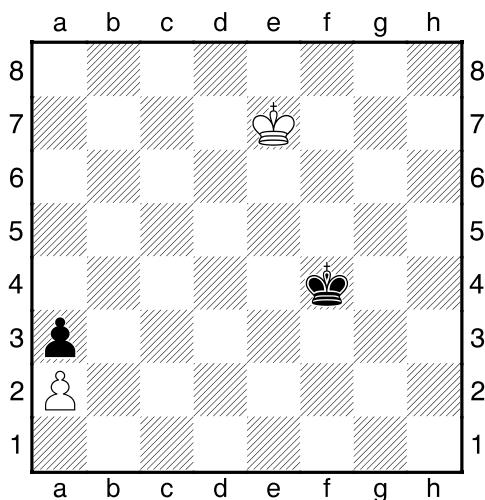
(ŠK Biolek 009,1x)

**!!! Pod každý diagram napište první tah a jak partie dopadne !!!**

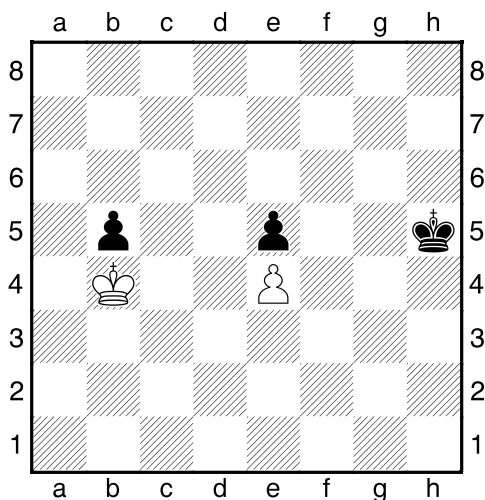
**třetí strana ze tří**



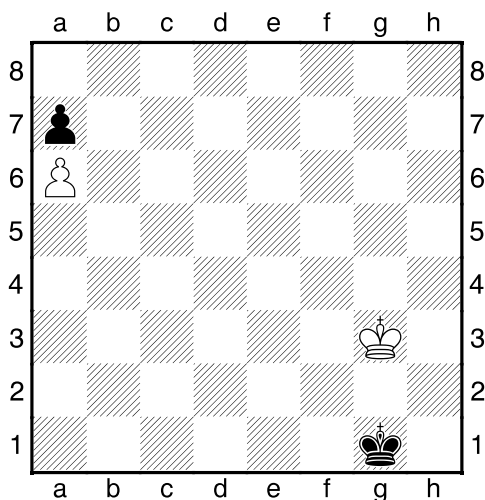
1.příklad Černý na tahu



2.příklad Bílý na tahu



3.příklad Černý na tahu



4.příklad Černý na tahu

