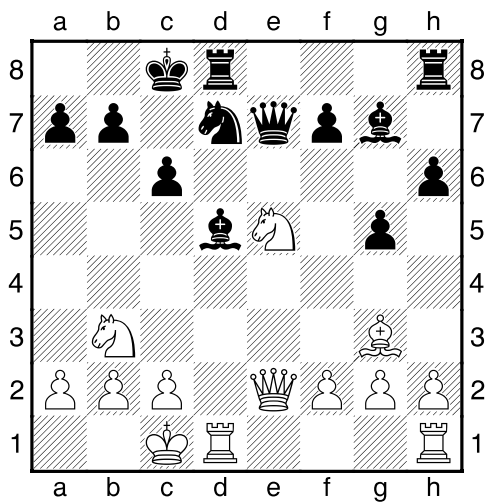


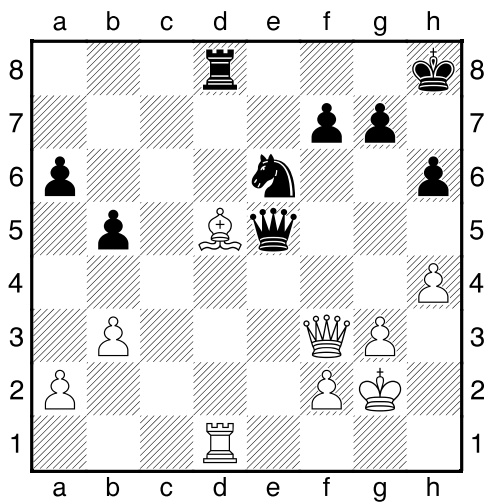
HRADIŠTĚ B, DÚ07a, 19.10.2018,
Taktika a koncovky

první strana ze tří

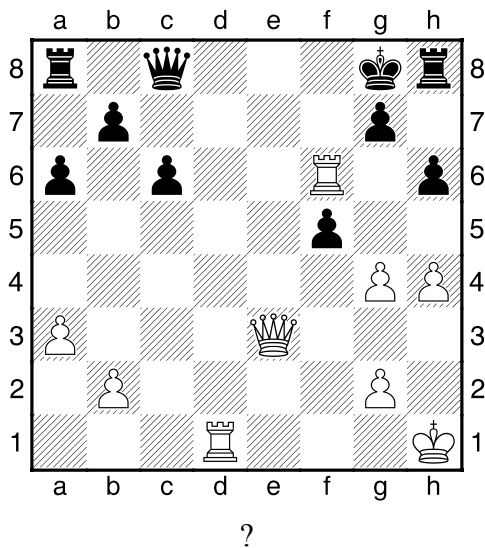
1.příklad Bílý na tahu (pš 4/218)



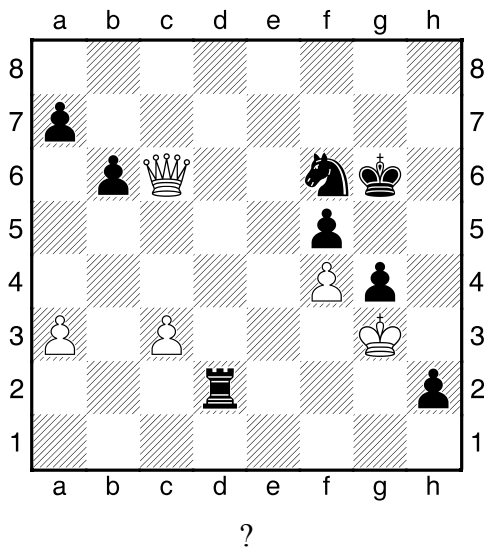
2.příklad Bílý na tahu (pš x371)



3.příklad Bílý na tahu (pš 3/46)



4.příklad Černý na tahu (pš x249)



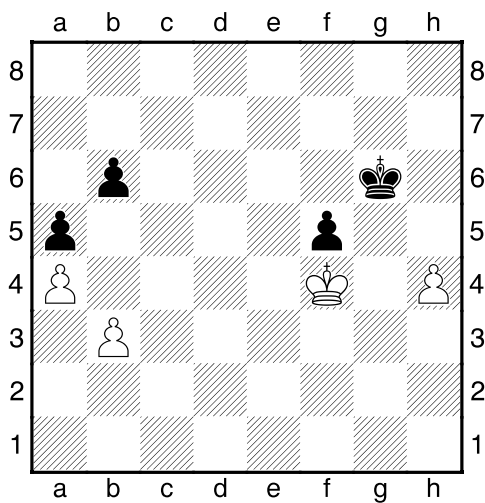
HRADIŠTĚ B, DÚ07a, 19.10.2018,
Taktika a koncovky
 (ŠK Biolek 011,1)

!!! Pod každý diagram napište první tah a jak partie dopadne !!!

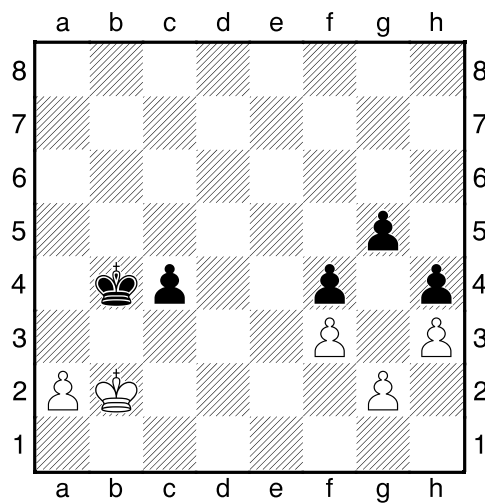
druhá strana ze tří



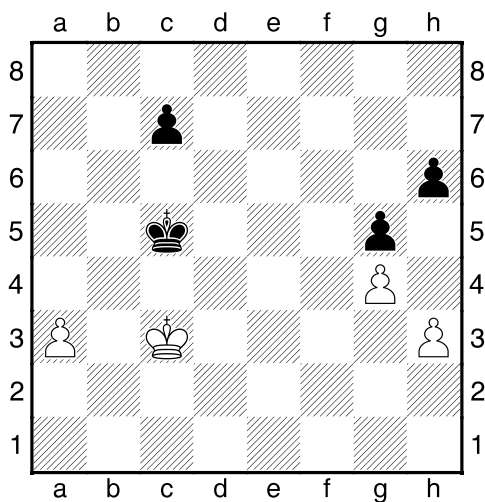
1.příklad Bílý na tahu



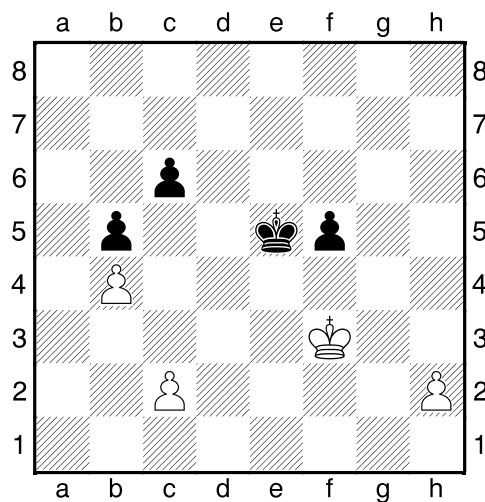
2.příklad Černý na tahu



3.příklad Černý na tahu



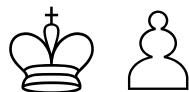
4.příklad Bílý na tahu



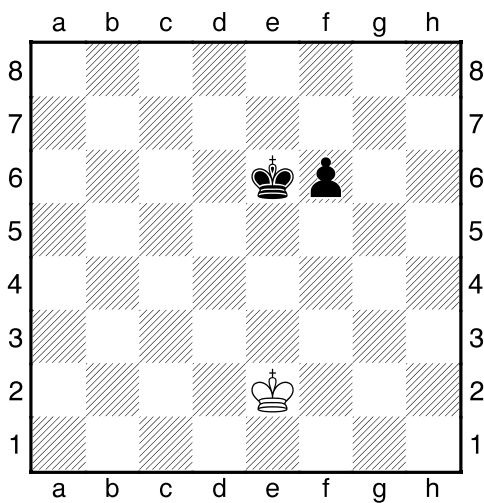
HRADIŠTĚ B, DÚ07a, 19.10.2018,
Taktika a koncovky
 (ŠK Biolek 007,y)

!!! Pod každý diagram napište první tah a jak partie dopadne !!!

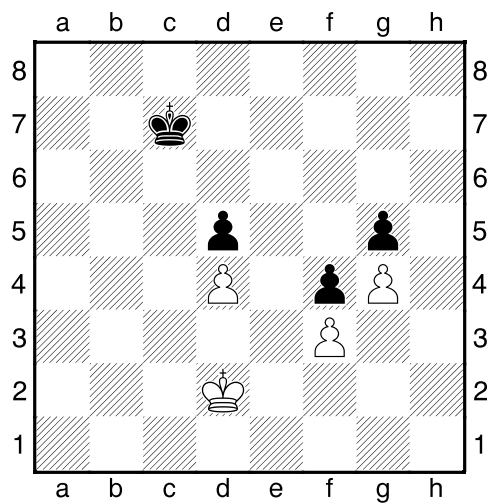
třetí strana ze tří



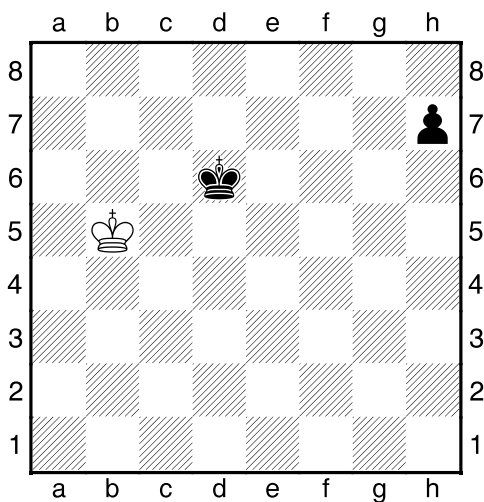
1.příklad Bílý na tahu



2.příklad Černý na tahu



3.příklad Bílý na tahu



4.příklad Černý na tahu

