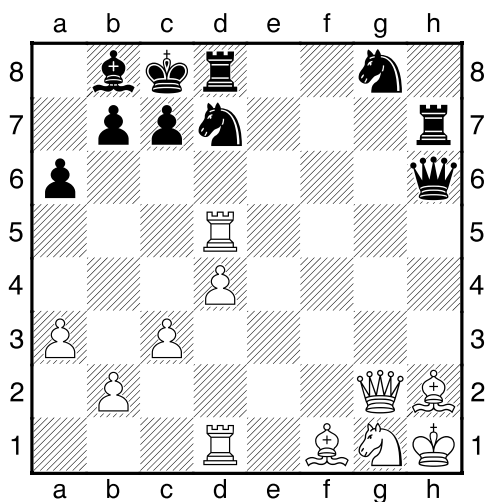


HRADIŠTĚ B, DÚ10a, 10.11.2017,
Taktika + koncovky mix

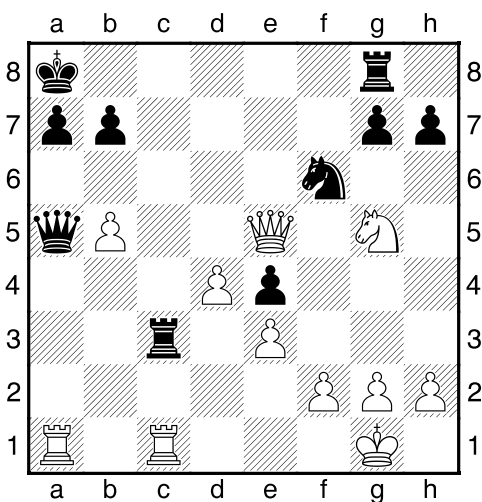
první strana ze tří

1.příklad Černý na tahu (pš x276)



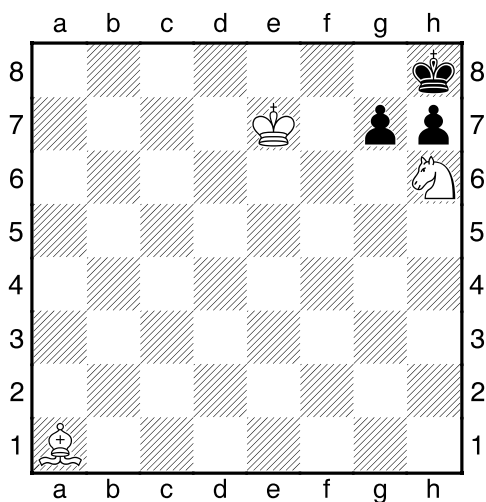
Černý zahrál 1...c6. Jak odpověděl bílý?

2.příklad Černý na tahu (pš 3/10)



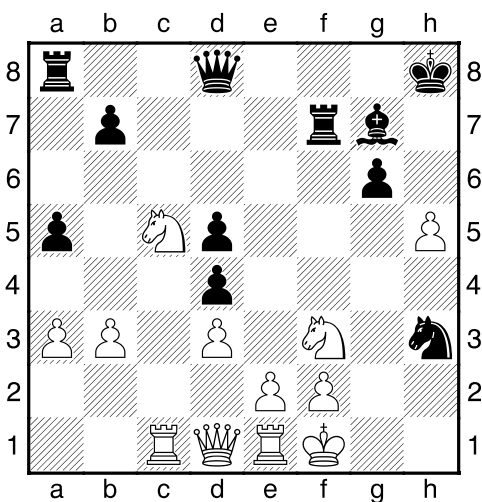
?

3.příklad Bílý na tahu (pš x098)



?

4.příklad Černý na tahu (pš x230)



?

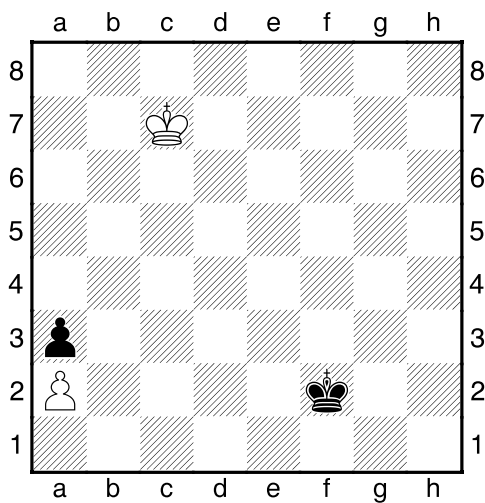
HRADIŠTĚ B, DÚ10a, 10.11.2017,
Taktika + koncovky mix
(ŠK Biolek 009,1)

!!! Pod každý diagram napište první tah a jak partie dopadne !!!

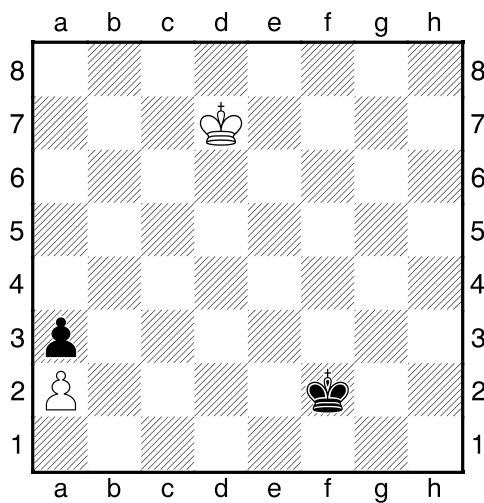
druhá strana ze tří



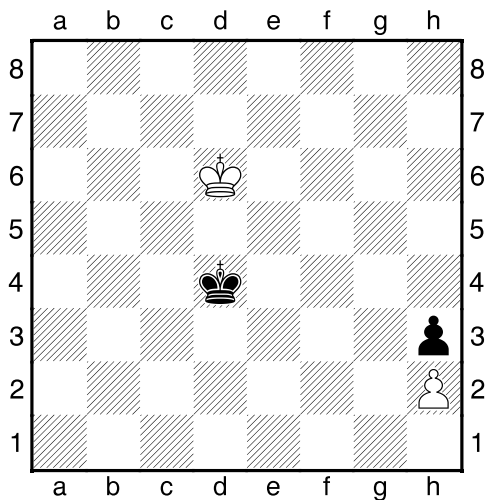
1.příklad Černý na tahu



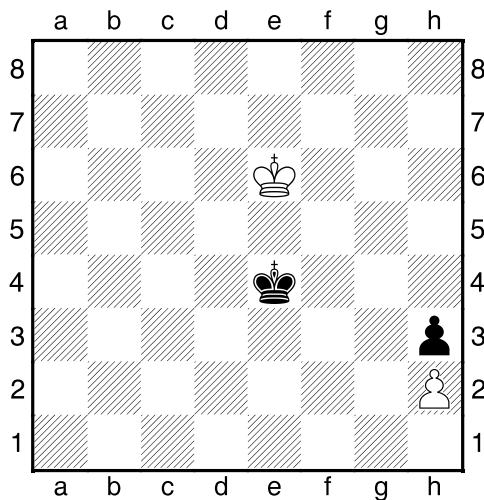
2.příklad Černý na tahu



3.příklad Bílý na tahu



4.příklad Bílý na tahu



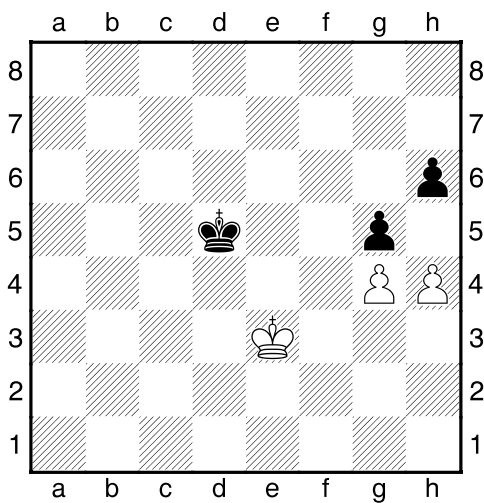
HRADIŠTĚ B, DÚ10a, 10.11.2017,
Taktika + koncovky mix
 (ŠK Biolek 007,x)

!!! Pod každý diagram napište první tah a jak partie dopadne !!!

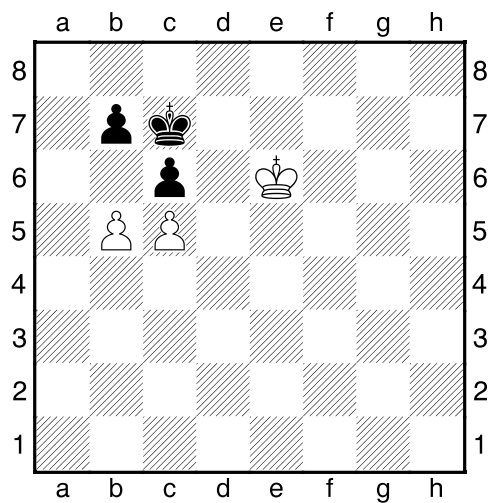
třetí strana ze tří



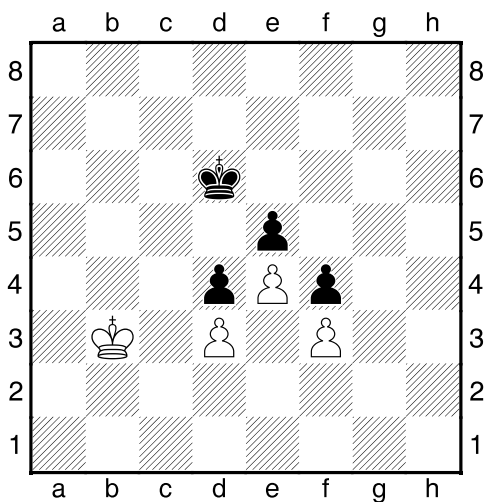
1.příklad Bílý na tahu



2.příklad Bílý na tahu



3.příklad Černý na tahu



4.příklad Černý na tahu

