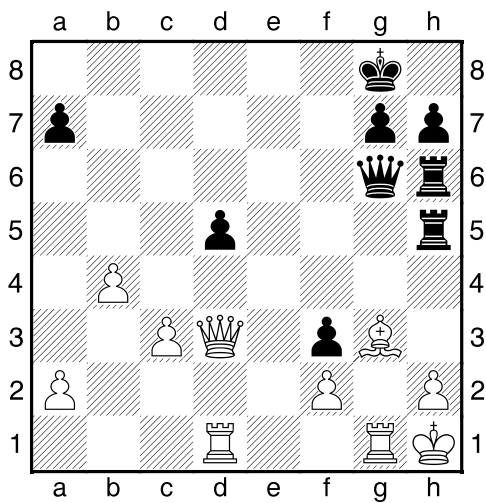
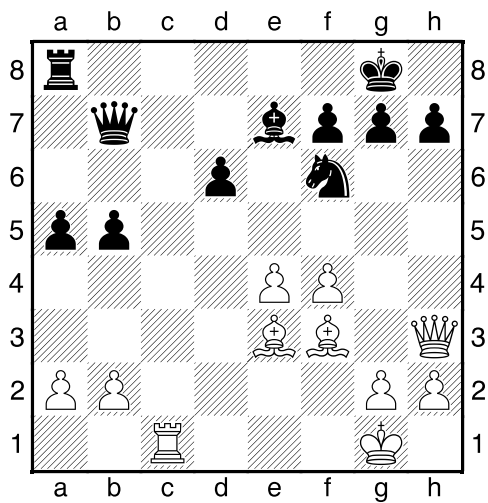


1.příklad Černý na tahu (pš x031)

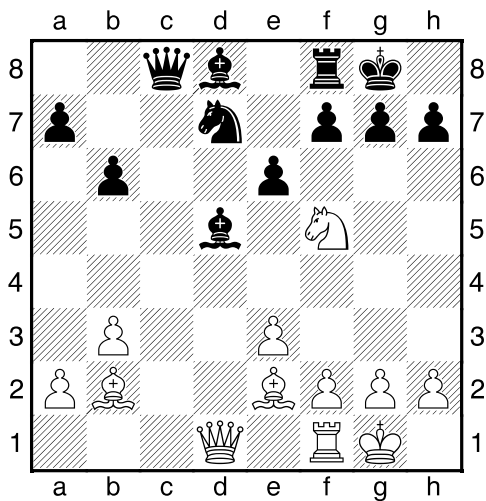


2.příklad Černý na tahu (pš 3/244)

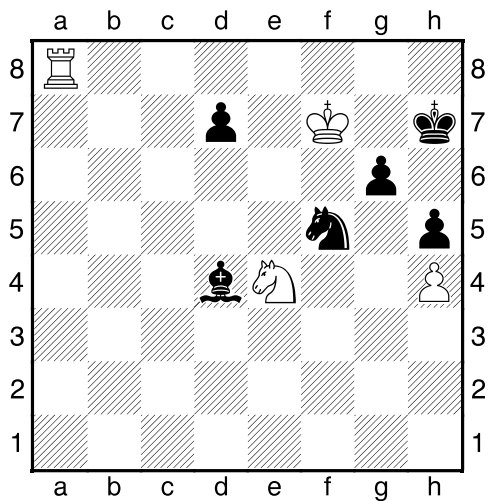


Doporučíte černému 1...Jxe4?

3.příklad Bílý na tahu (pš 1/215)



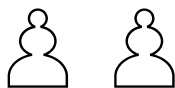
4.příklad Bílý na tahu (pš x099)



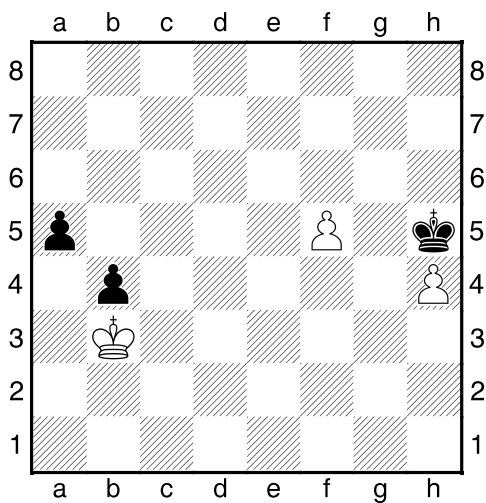
HRADIŠTĚ B, DÚ11a, 15.11.2021,
Taktika a koncovky
 (ŠK Biolek 012,2)

!!! Pod každý diagram napište první tah a jak partie dopadne !!!

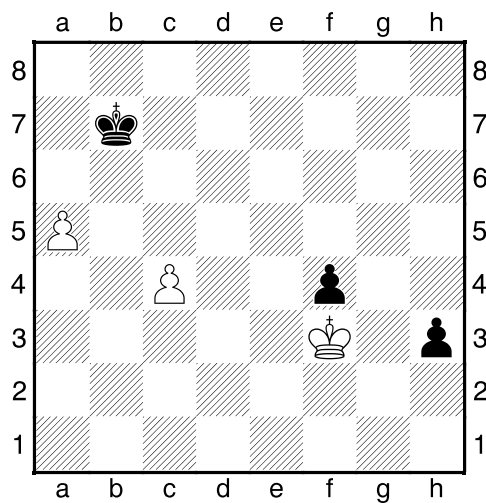
druhá strana ze tří



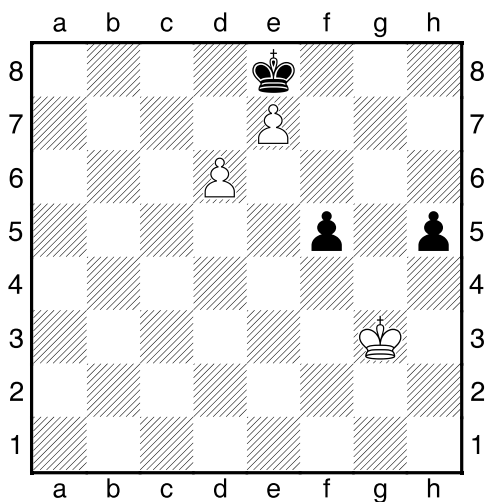
1.příklad Černý na tahu



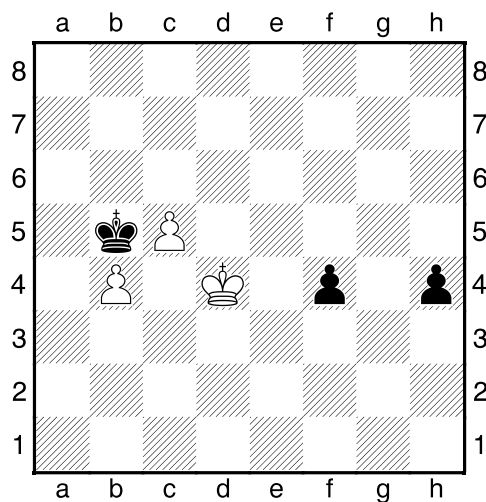
2.příklad Bílý na tahu



3.příklad Bílý na tahu



4.příklad Bílý na tahu



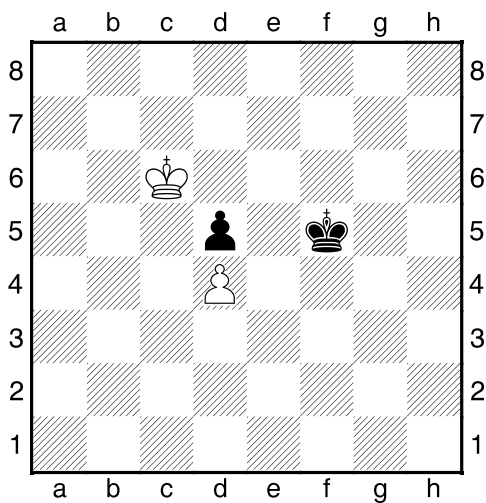
HRADIŠTĚ B, DÚ11a, 15.11.2021,
Taktika a koncovky
 (Biolek 008,4)

!!! Pod každý diagram napište první tah a jak partie dopadne !!!

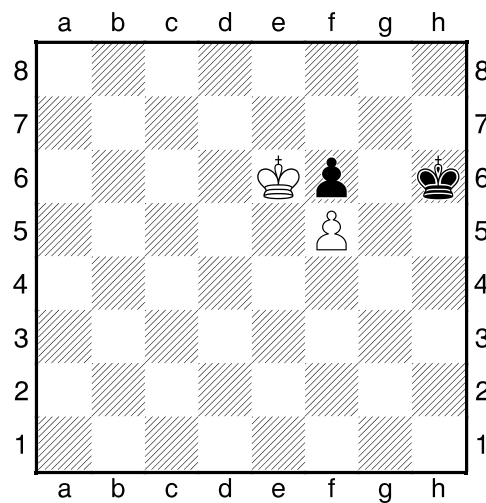
třetí strana ze tří



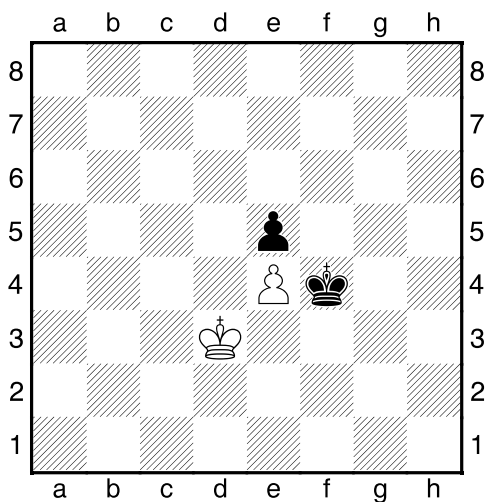
1.příklad Černý na tahu



2.příklad Černý na tahu



3.příklad Bílý na tahu



4.příklad Černý na tahu

