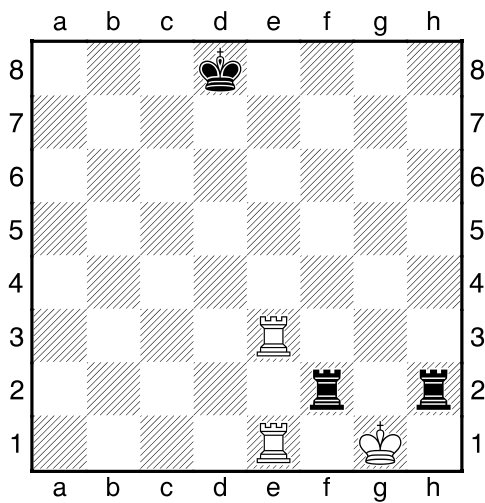


HRADIŠTĚ B, DÚ12a, 24.11.2017,
Taktika + koncovky mix

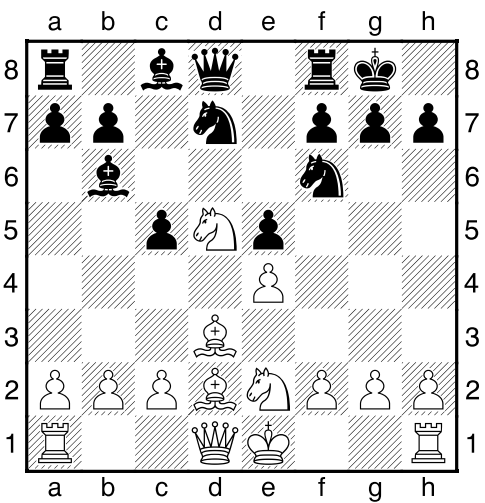
první strana ze tří

1.příklad Bílý na tahu (pš 3/105)



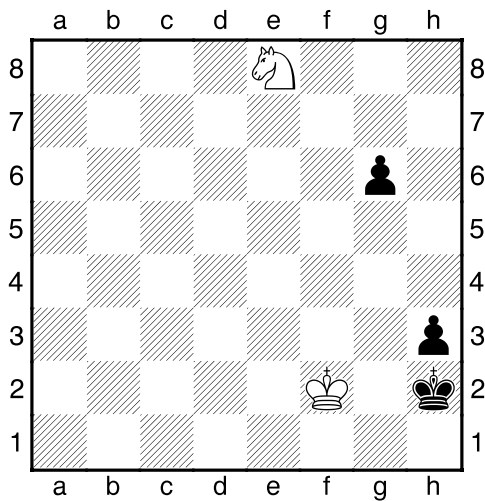
?

2.příklad Černý na tahu (pš x378)



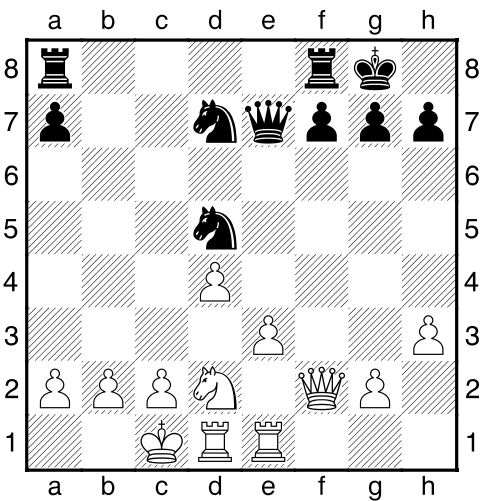
Jak využijeme slabinu na f2?

3.příklad Bílý na tahu (pš 4/72)



?

4.příklad Černý na tahu (pš 2/282)



?

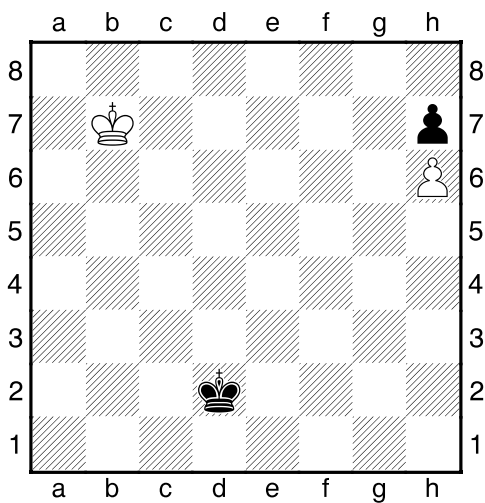
HRADIŠTĚ B, DÚ12a, 24.11.2017,
Taktika + koncovky mix
(ŠK Biolek 009,1)

!!! Pod každý diagram napište první tah a jak partie dopadne !!!

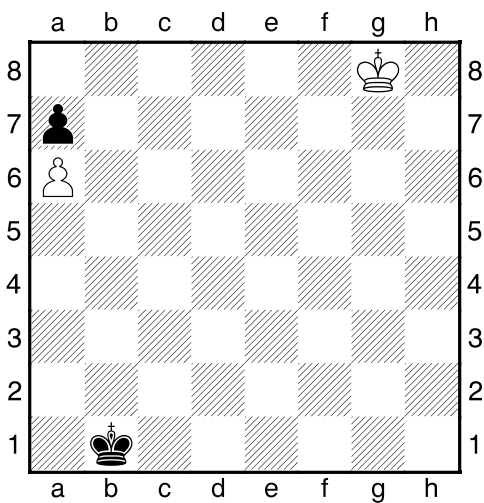
druhá strana ze tří



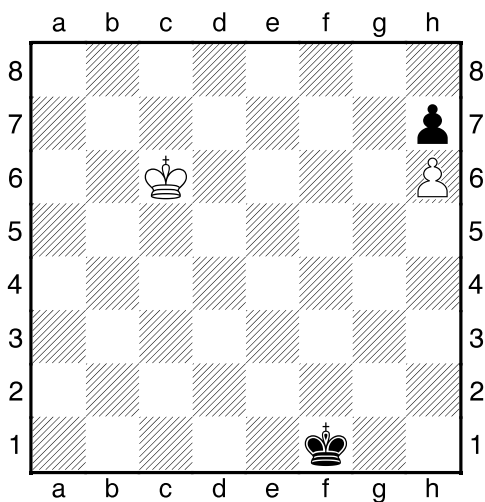
1.příklad Bílý na tahu



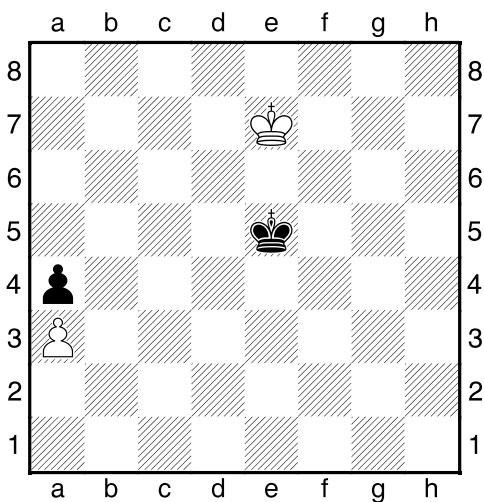
2.příklad Bílý na tahu



3.příklad Černý na tahu



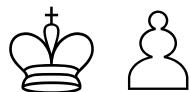
4.příklad Bílý na tahu



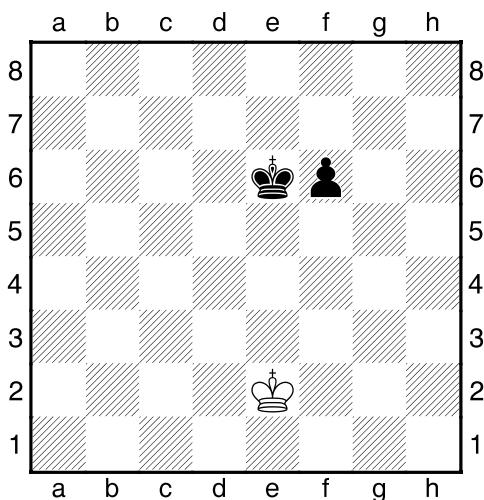
HRADIŠTĚ B, DÚ12a, 24.11.2017,
Taktika + koncovky mix
 (ŠK Biolek 007,y)

!!! Pod každý diagram napište první tah a jak partie dopadne !!!

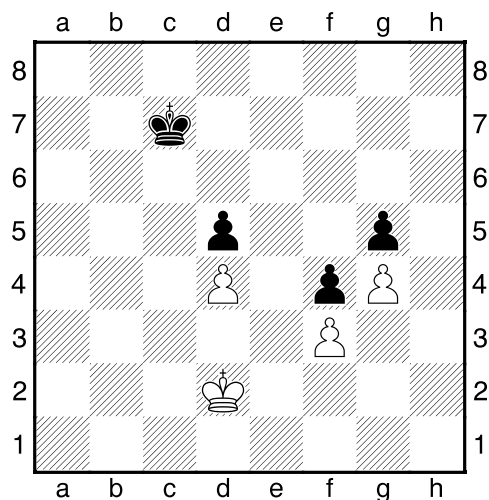
třetí strana ze tří



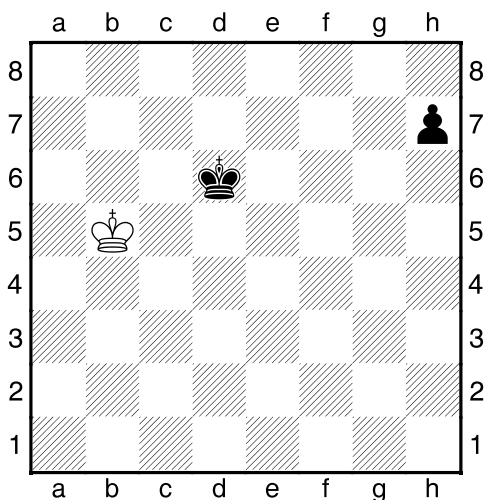
1.příklad Bílý na tahu



2.příklad Černý na tahu



3.příklad Bílý na tahu



4.příklad Černý na tahu

