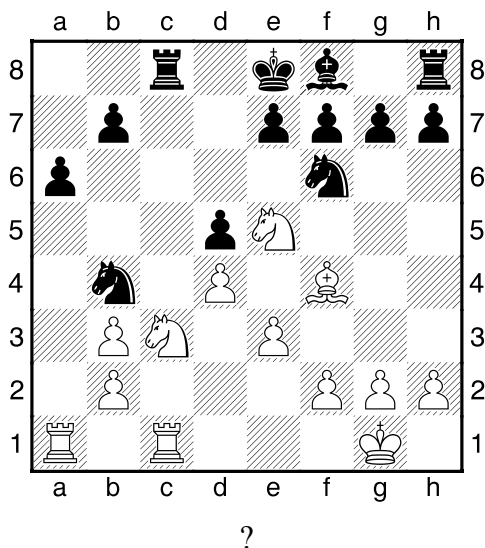
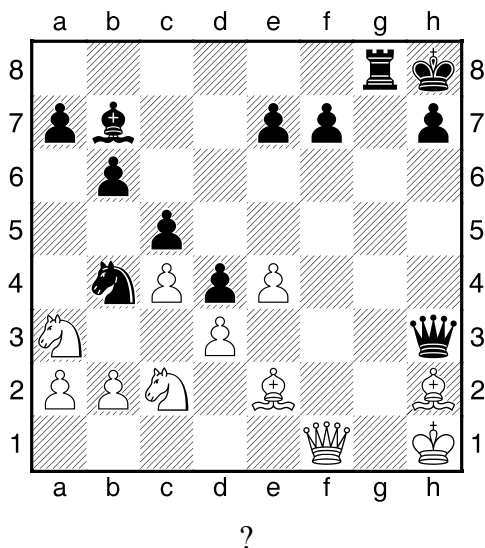


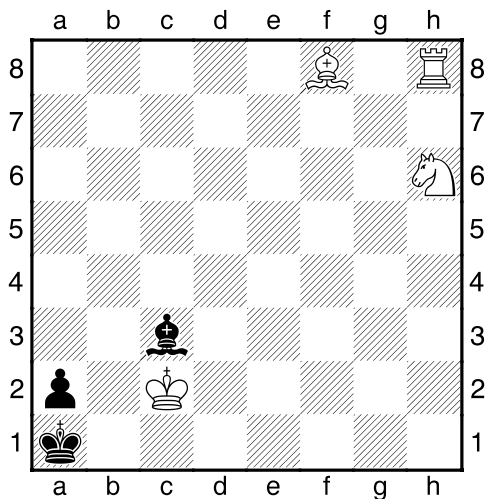
1.příklad Bílý na tahu (pš 3/165)



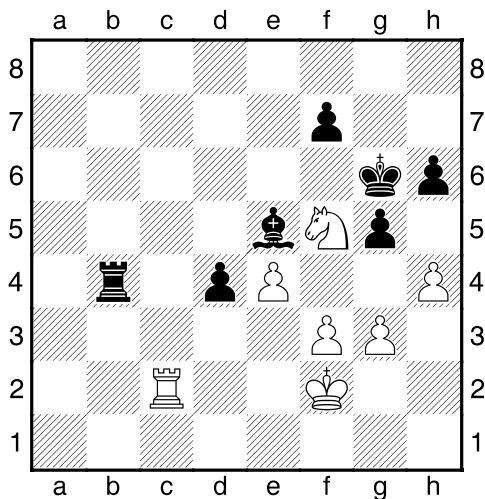
2.příklad Černý na tahu (pš x225)



3.příklad Bílý na tahu (pš 2/38)



4.příklad Bílý na tahu (pš x095)



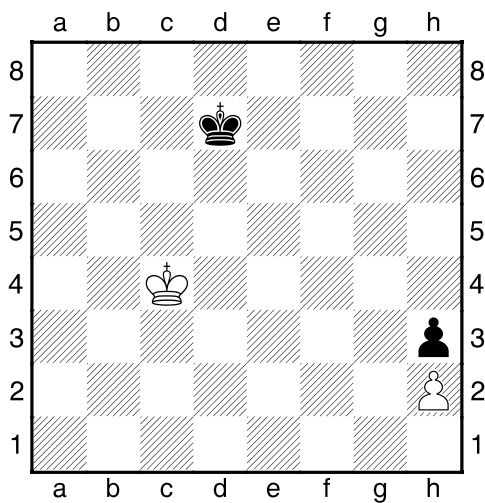
HRADIŠTĚ B, DÚ13a, 01.12.2017,
Taktika + koncovky mix
(ŠK Biolek 009,1)

!!! Pod každý diagram napište první tah a jak partie dopadne !!!

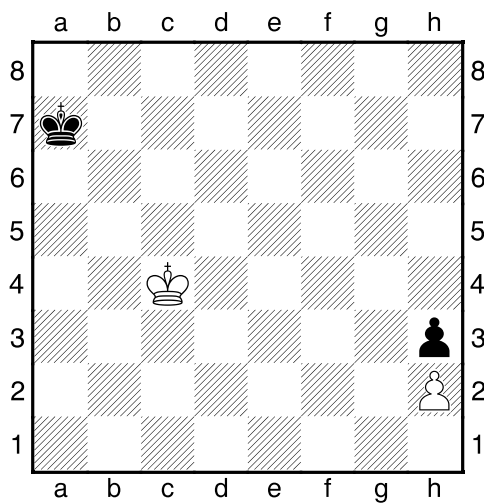
druhá strana ze tří



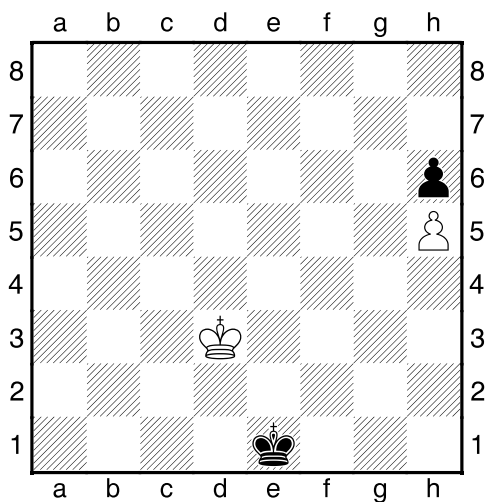
1.příklad Bílý na tahu



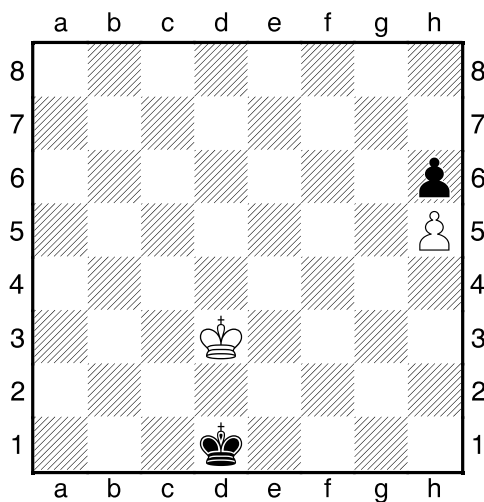
2.příklad Bílý na tahu



3.příklad Černý na tahu



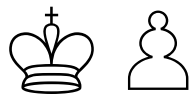
4.příklad Černý na tahu



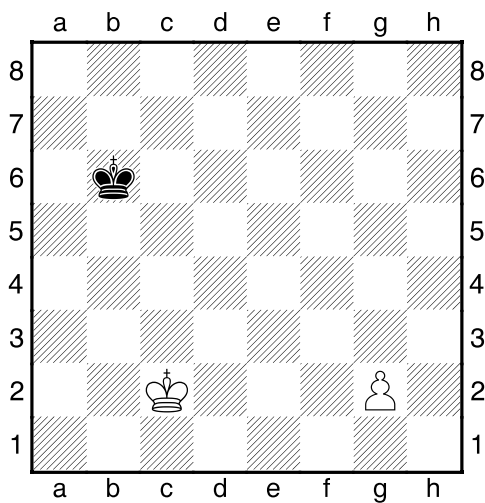
HRADIŠTĚ B, DÚ13a, 01.12.2017,
Taktika + koncovky mix
 (ŠK Biolek 007,y)

!!! Pod každý diagram napište první tah a jak partie dopadne !!!

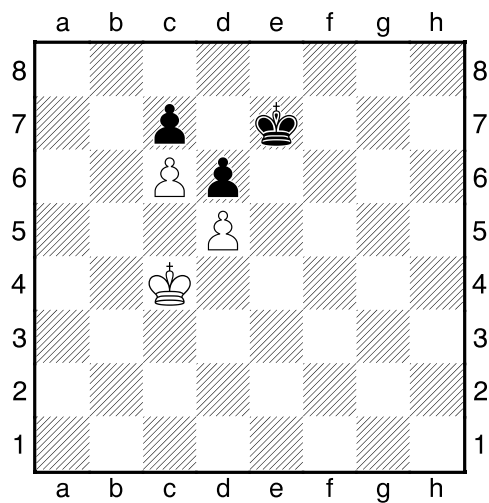
třetí strana ze tří



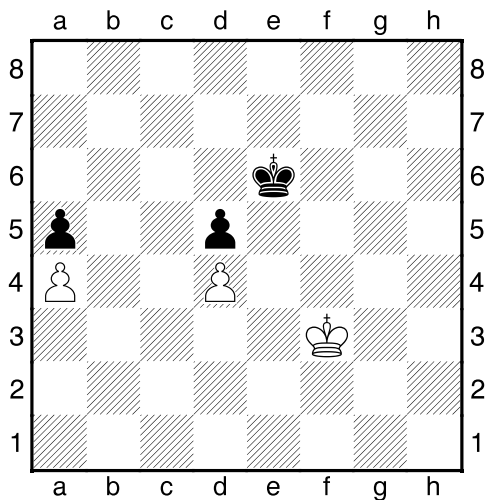
1.příklad Černý na tahu



2.příklad Bílý na tahu



3.příklad Bílý na tahu



4.příklad Bílý na tahu

