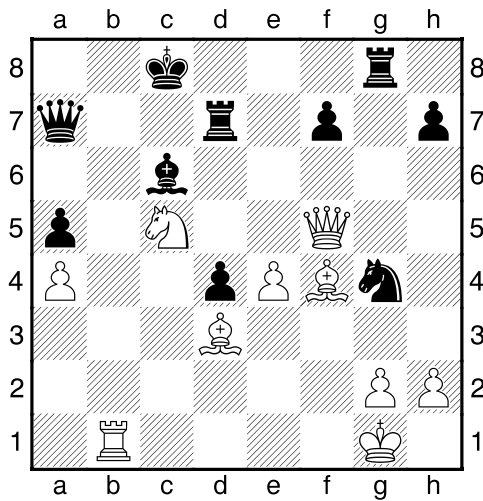


HRADIŠTĚ B, DÚ13a, 30.11.2018,
Taktika a koncovky

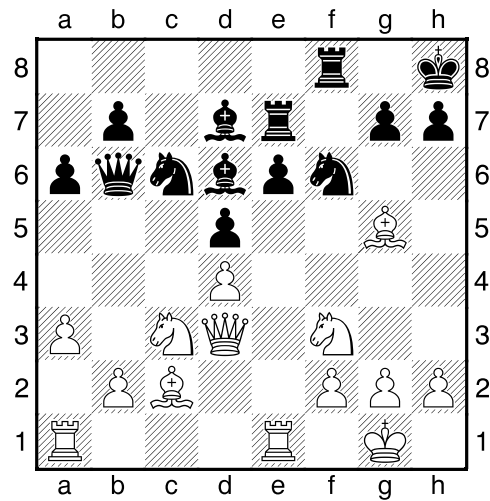
první strana ze tří

1.příklad Bílý na tahu (pš 1/143)



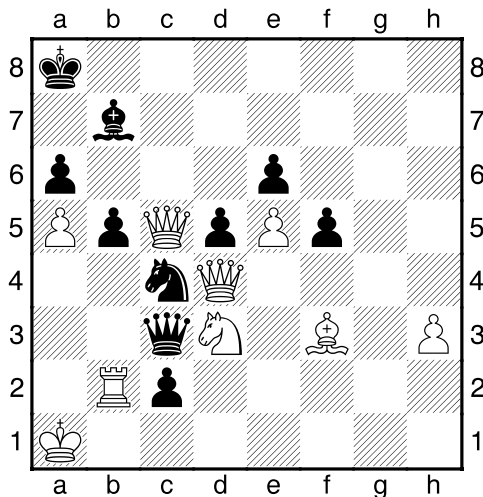
Bude mat na b8!!

2.příklad Bílý na tahu (pš 2/236)



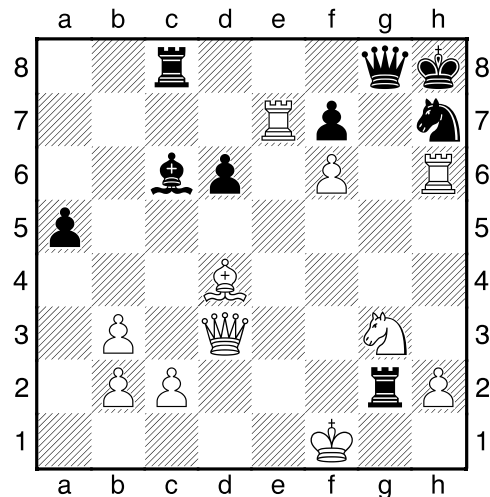
Jak bílý využije baterie střelce a dámy namířené na pole h7?

3.příklad Černý na tahu (pš 1/49)



?

4.příklad Bílý na tahu (pš x046)

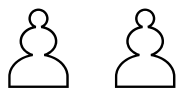


?

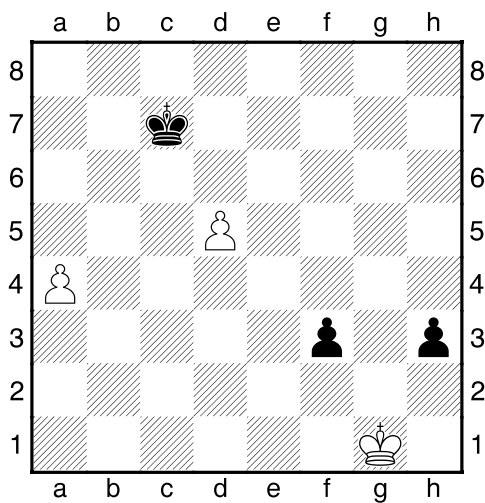
HRADIŠTĚ B, DÚ13a, 30.11.2018,
Taktika a koncovky
 (ŠK Biolek 012,3)

!!! Pod každý diagram napište první tah a jak partie dopadne !!!

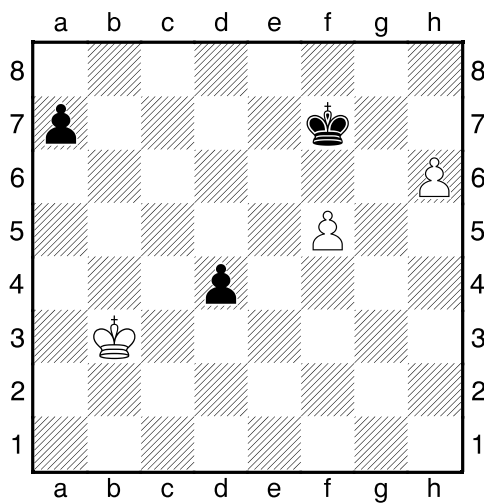
druhá strana ze tří



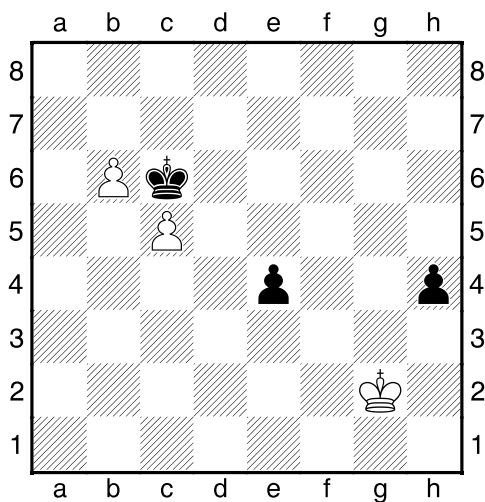
1.příklad Bílý na tahu



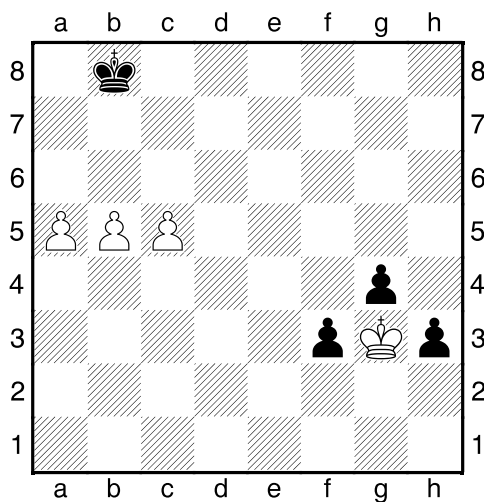
2.příklad Černý na tahu



3.příklad Bílý na tahu



4.příklad Bílý na tahu



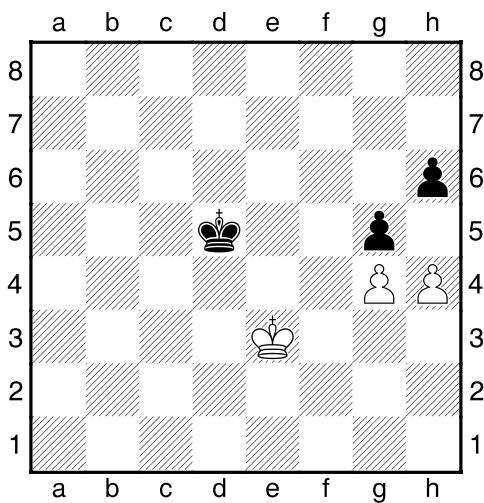
HRADIŠTĚ B, DÚ13a, 30.11.2018,
Taktika a koncovky
 (ŠK Biolek 007,x)

!!! Pod každý diagram napište první tah a jak partie dopadne !!!

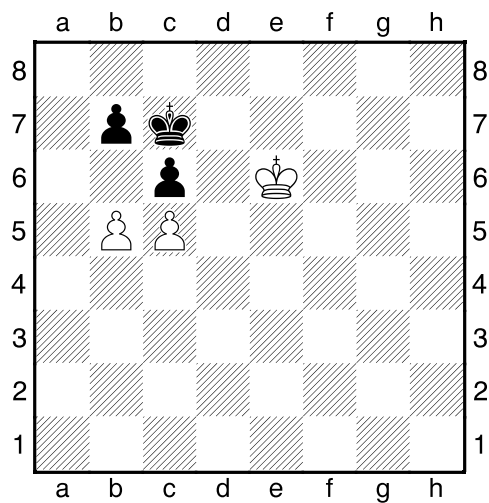
druhá strana ze tří



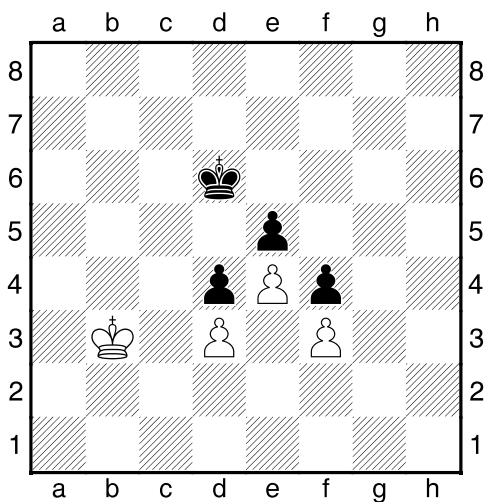
1.příklad Bílý na tahu



2.příklad Bílý na tahu



3.příklad Černý na tahu



4.příklad Černý na tahu

