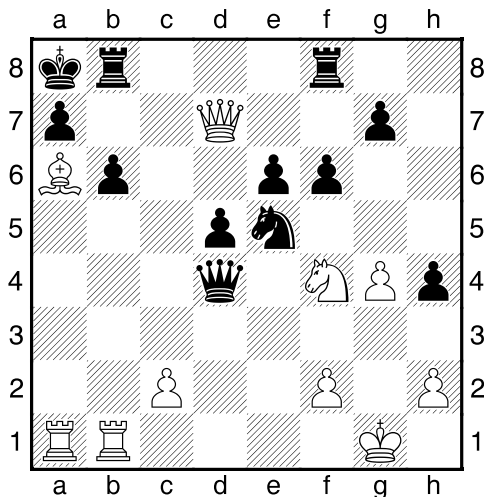
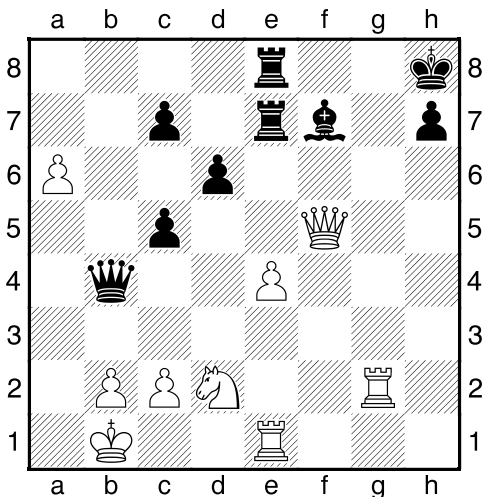


1.příklad Bílý na tahu (pš x180)



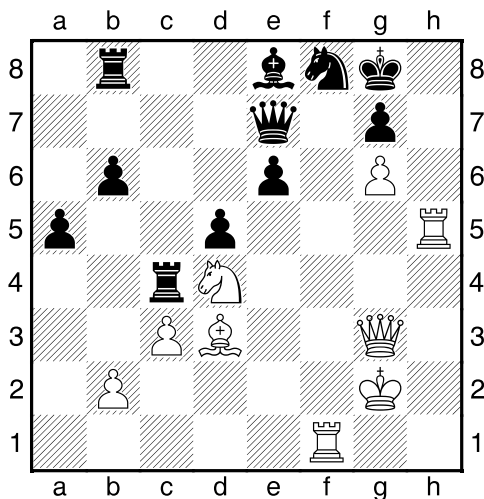
?

2.příklad Černý na tahu (pš 1/98)



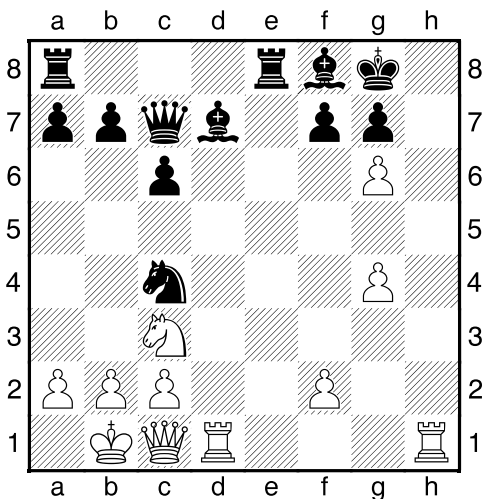
Černý zahrál 1...Dd4. Jak pokračoval bílý?

3.příklad Černý na tahu (pš 2/56)



Černý zahrál 1...Vxd4. Jak odpověděl bílý?

4.příklad Bílý na tahu (pš 3/54)



?

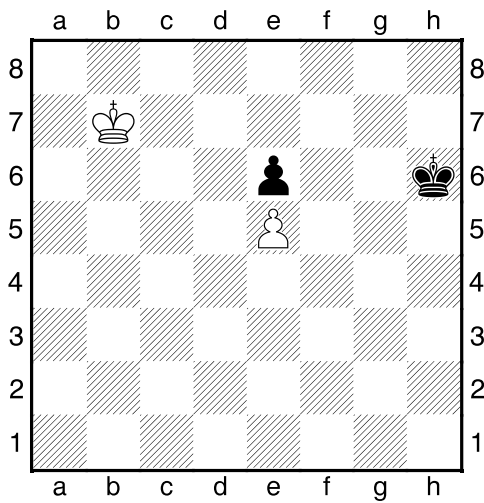
HRADIŠTĚ B DÚ14a 07.12.2020,
Taktika a koncovky
(Biolek 008,4)

!!! Pod každý diagram napište první tah a jak partie dopadne !!!

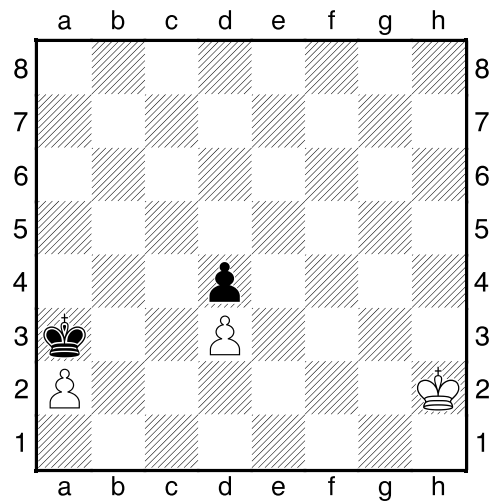
druhá strana ze dvou



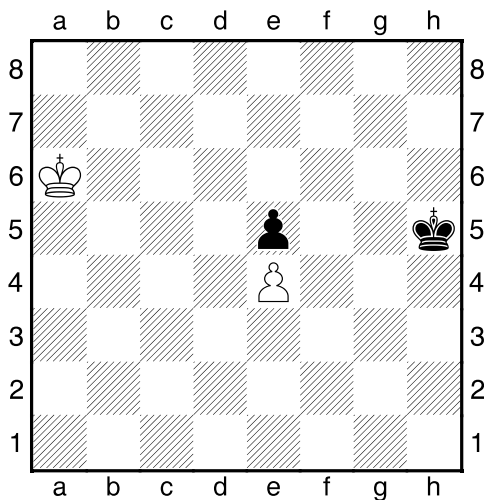
1.příklad Černý na tahu



2.příklad Bílý na tahu



3.příklad Bílý na tahu



4.příklad Bílý na tahu

