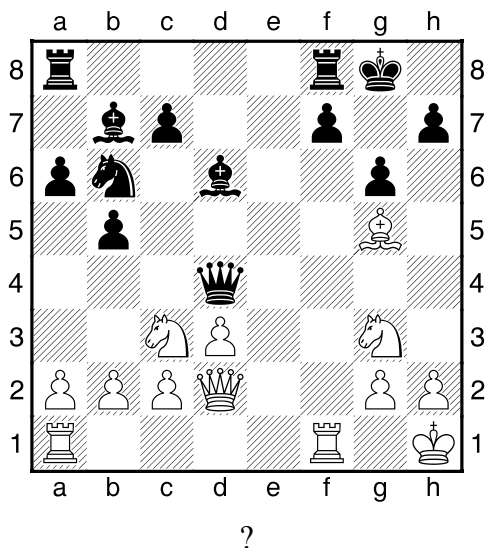
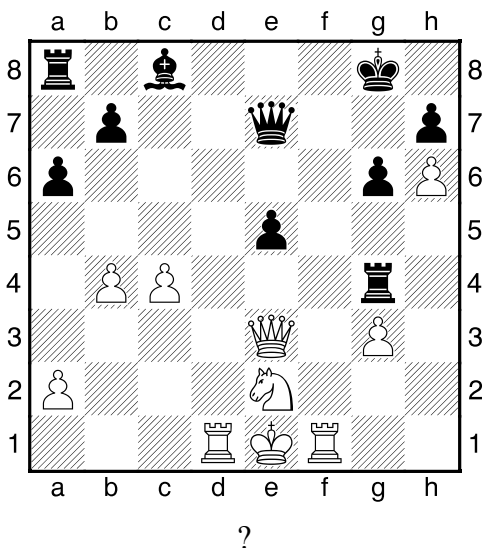


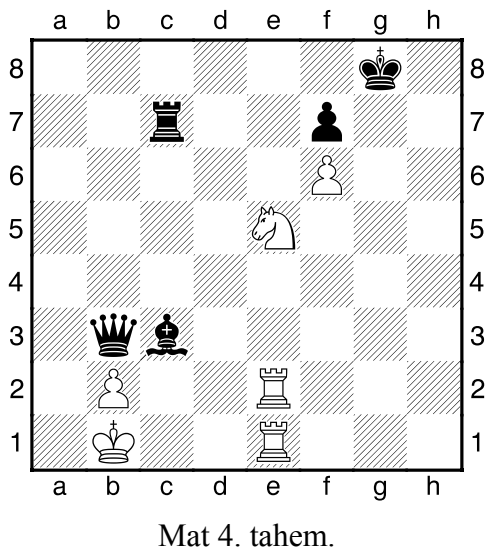
1.příklad Bílý na tahu (pš 2/216)



2.příklad Bílý na tahu (pš x038)

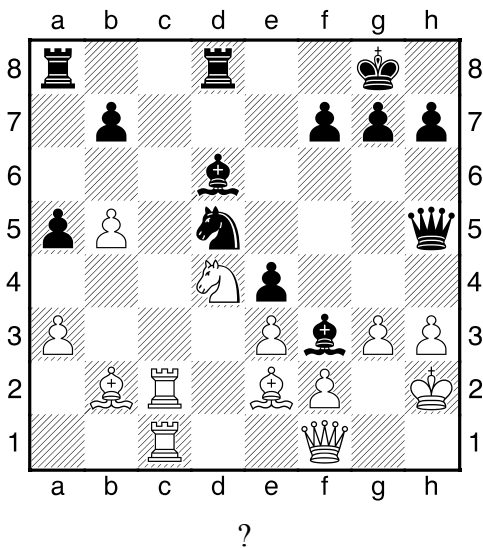


3.příklad Bílý na tahu (pš 3/21)



Mat 4. tahem.

4.příklad Černý na tahu (pš 2/255)



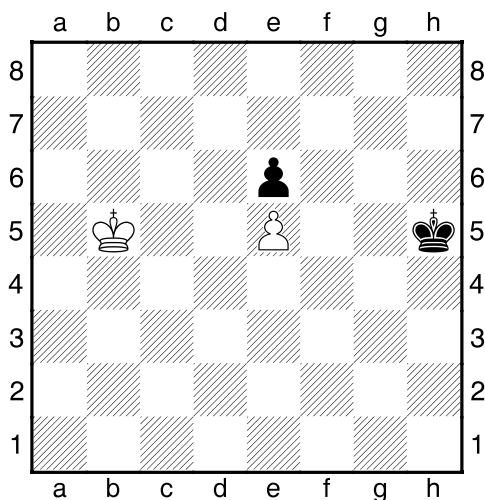
HRADIŠTĚ B, DÚ14a, 08.12.2017,
Taktika + koncovky mix
(ŠK Biolek 009,1x)

!!! Pod každý diagram napište první tah a jak partie dopadne !!!

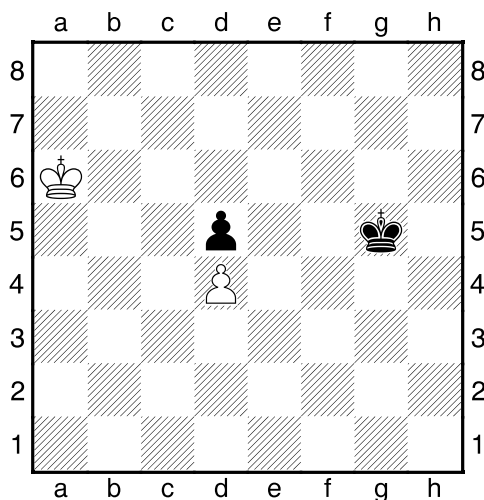
druhá strana ze tří



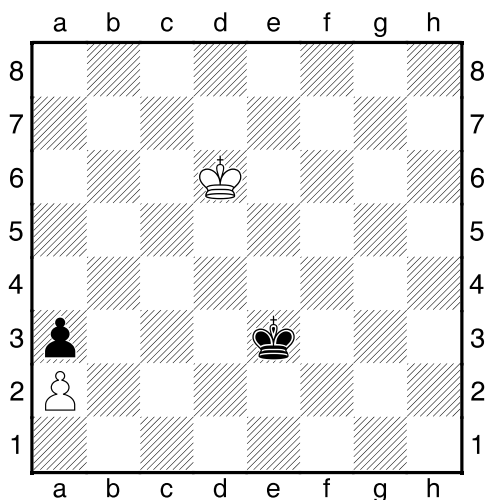
1.příklad Bílý na tahu



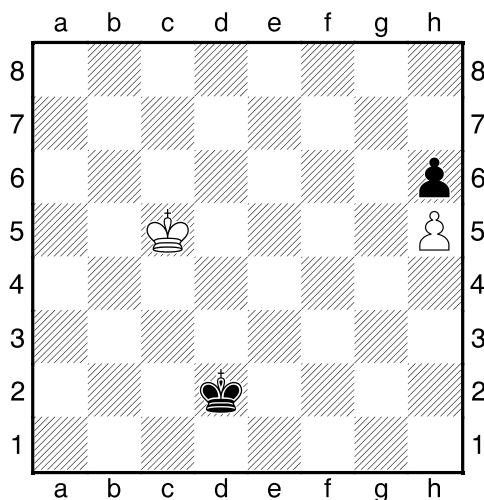
2.příklad Černý na tahu



3.příklad Černý na tahu



4.příklad Bílý na tahu



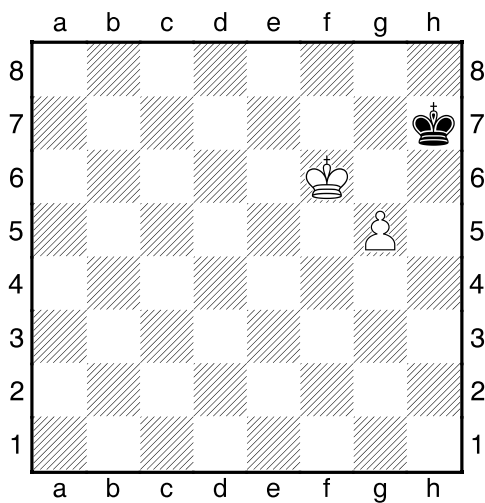
HRADIŠTĚ B, DÚ14a, 08.12.2017,
Taktika + koncovky mix
(ŠK Biolek 008,1)

!!! Pod každý diagram napište první tah a jak partie dopadne !!!

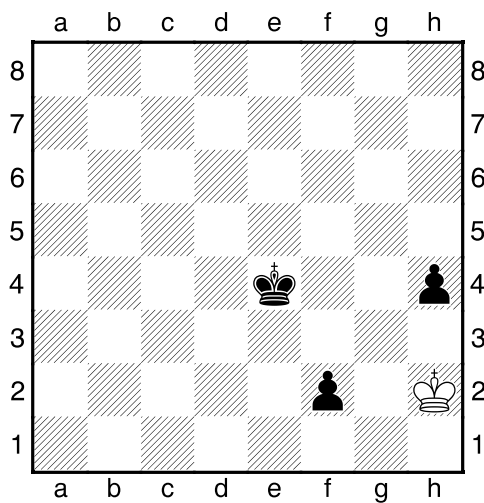
třetí strana ze tří



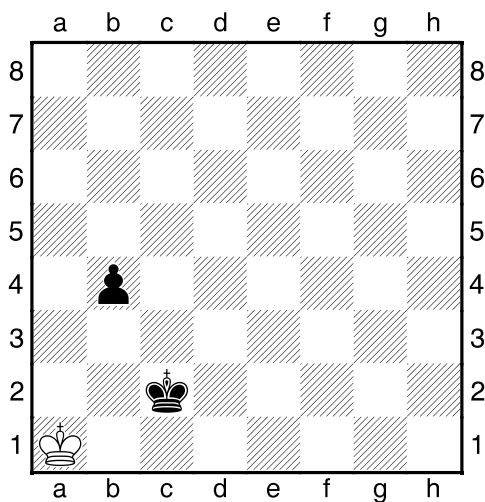
1.příklad Bílý na tahu



2.příklad Bílý na tahu



3.příklad Černý na tahu



4.příklad Černý na tahu

