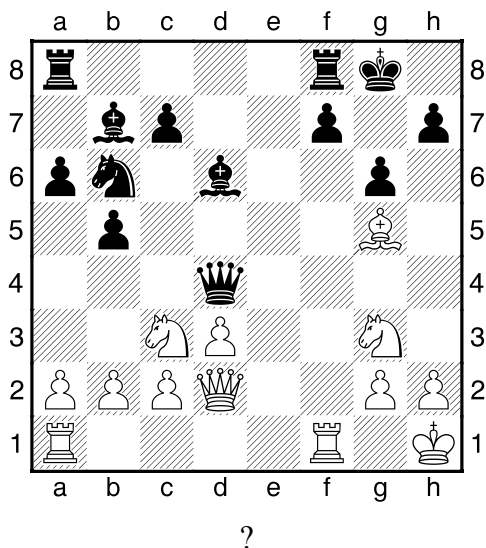


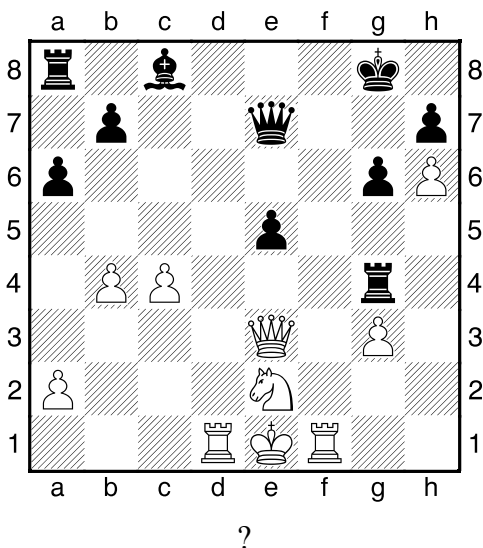
HRADIŠTĚ B, DÚ15a, 14.12.2018,
Taktika a koncovky

první strana ze tří

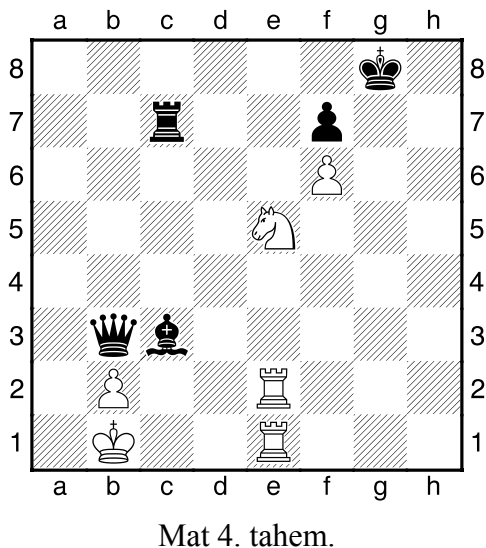
1.příklad Bílý na tahu (pš 2/216)



2.příklad Bílý na tahu (pš x038)

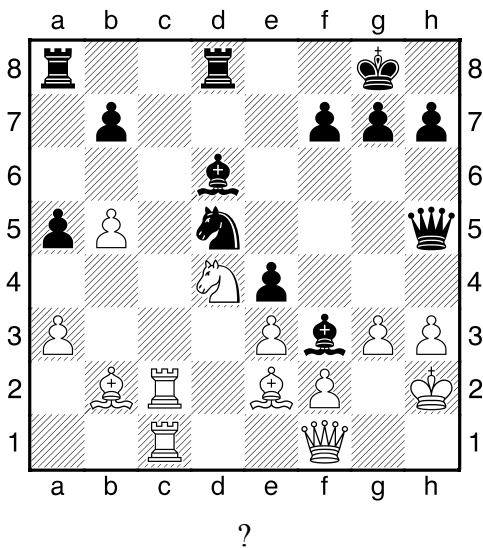


3.příklad Bílý na tahu (pš 3/21)



Mat 4. tahem.

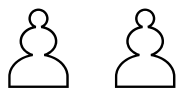
4.příklad Černý na tahu (pš 2/255)



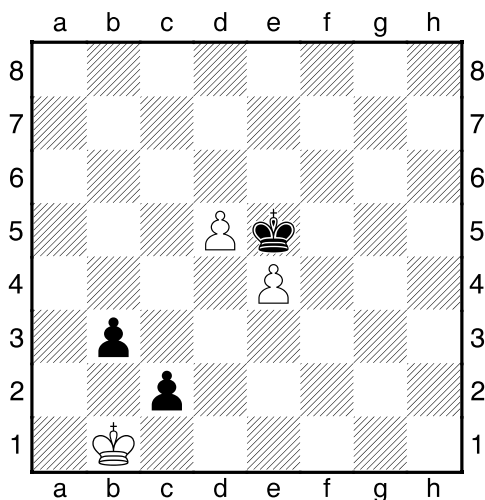
HRADIŠTĚ B, DÚ15a, 14.12.2018,
Taktika a koncovky
 (ŠK Biolek 012,3)

!!! Pod každý diagram napište první tah a jak partie dopadne !!!

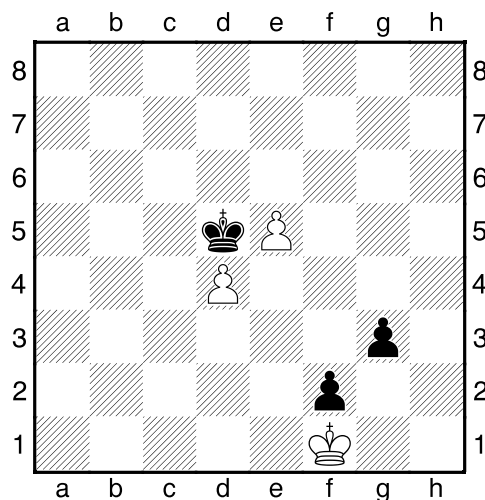
druhá strana ze tří



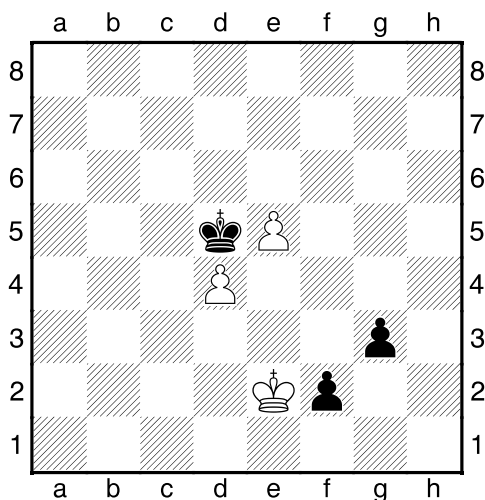
1.příklad Bílý na tahu



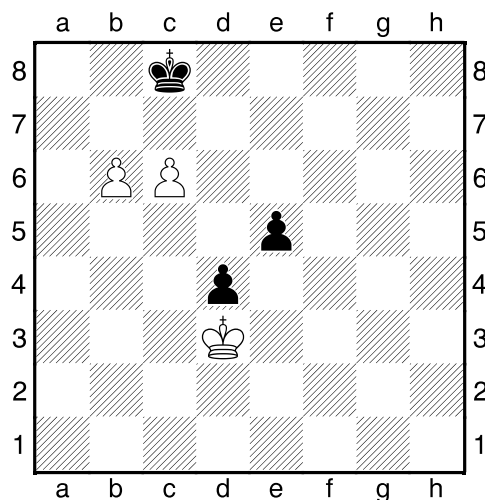
2.příklad Černý na tahu



3.příklad Černý na tahu



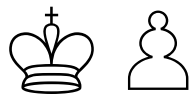
4.příklad Bílý na tahu



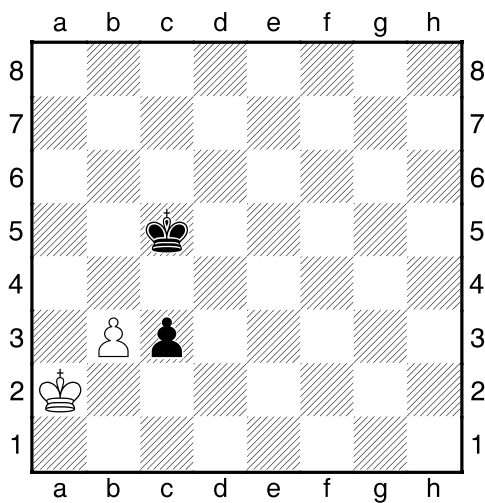
HRADIŠTĚ B, DÚ15a, 14.12.2018,
Taktika a koncovky
 (ŠK Biolek 008,2)

!!! Pod každý diagram napište první tah a jak partie dopadne !!!

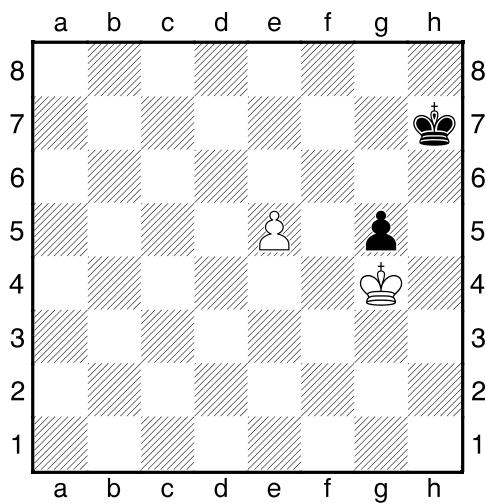
třetí strana ze tří



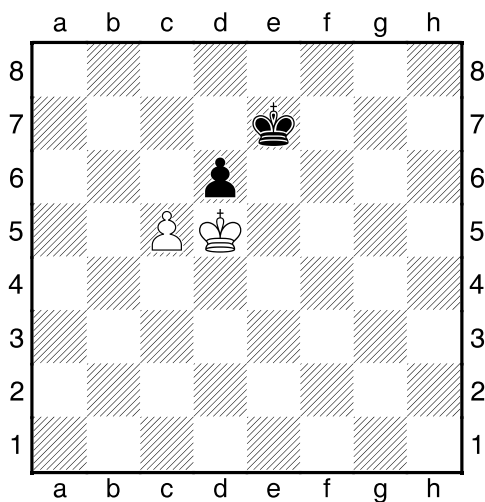
1.příklad Černý na tahu



2.příklad Bílý na tahu



3.příklad Bílý na tahu



4.příklad Černý na tahu

