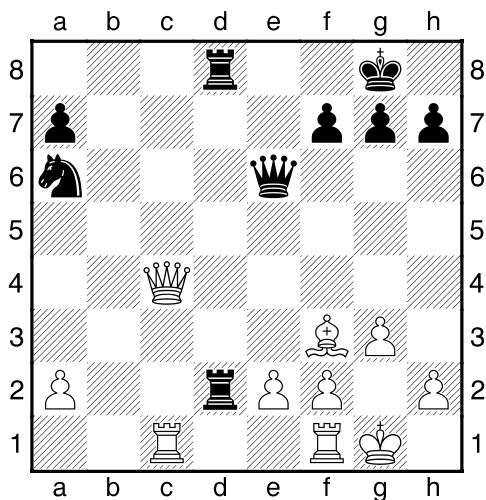
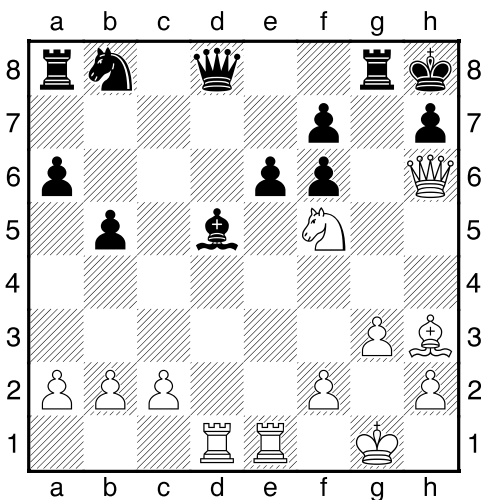


1.příklad Černý na tahu (pš x023)



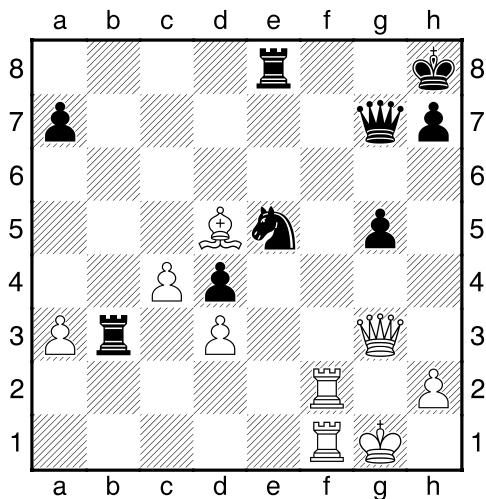
Doporučili byste černému 1...Vxa2?

2.příklad Bílý na tahu (pš 3/282)



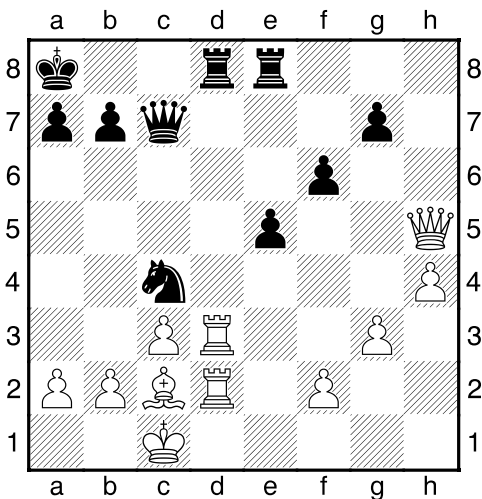
?

3.příklad Bílý na tahu (pš x363)



?

4.příklad Bílý na tahu (pš x014)

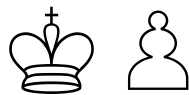


?

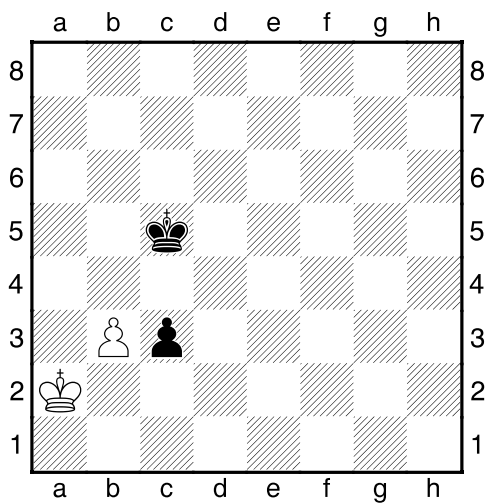
**HRADIŠTĚ B, DÚ15a, 15.12.2017,**  
**Taktika + koncovky mix**  
(ŠK Biolek 008,2)

**!!! Pod každý diagram napište první tah a jak partie dopadne !!!**

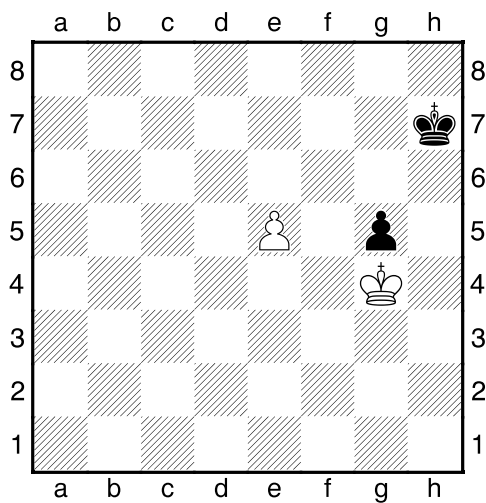
**druhá strana ze tří**



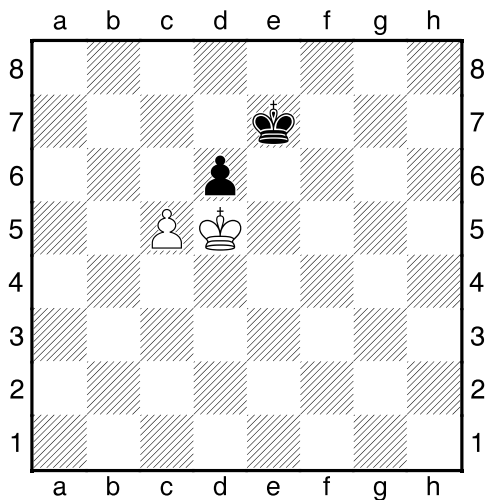
1.příklad Černý na tahu



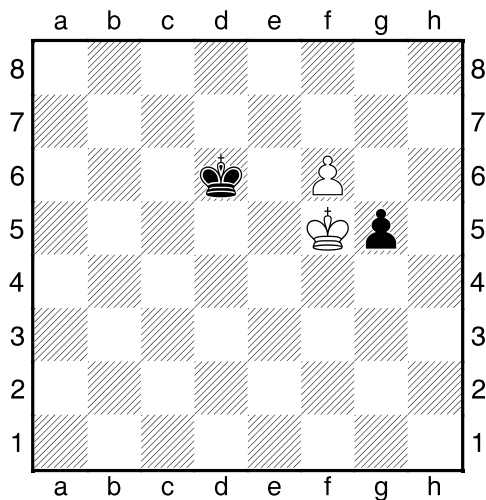
2.příklad Bílý na tahu



3.příklad Bílý na tahu



4.příklad Černý na tahu



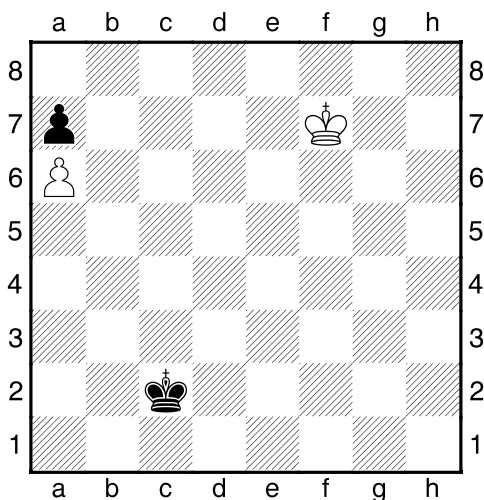
**HRADIŠTĚ B, DÚ15a, 15.12.2017,**  
**Taktika + koncovky mix**  
(ŠK Biolek 009,1x)

**!!! Pod každý diagram napište první tah a jak partie dopadne !!!**

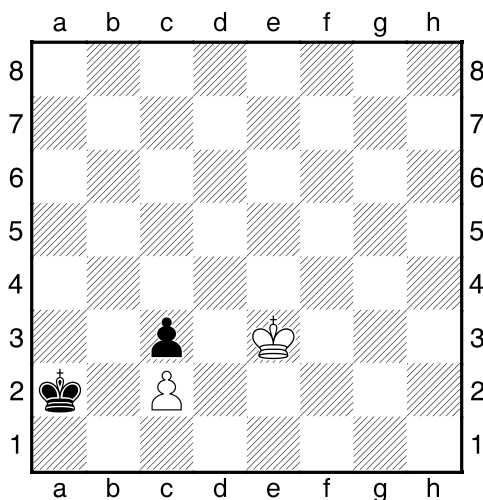
**třetí strana ze tří**



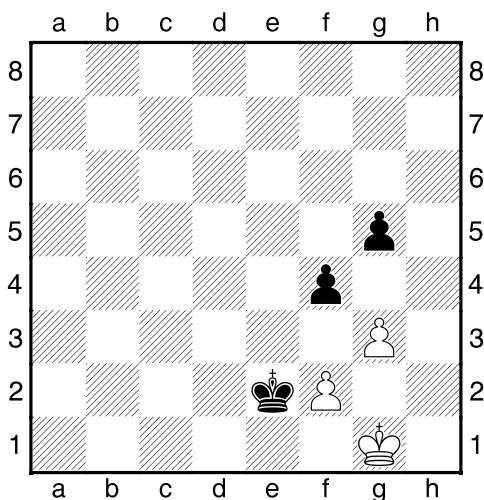
1.příklad Bílý na tahu



2.příklad Černý na tahu



3.příklad Bílý na tahu



4.příklad Bílý na tahu

