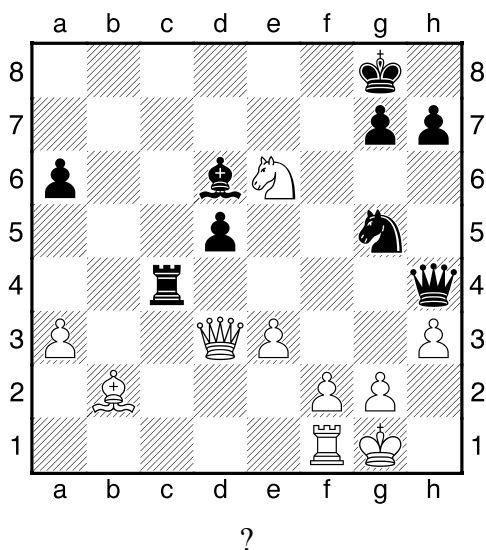
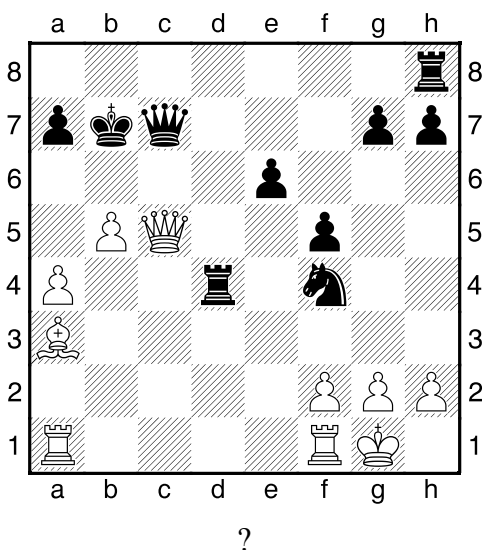


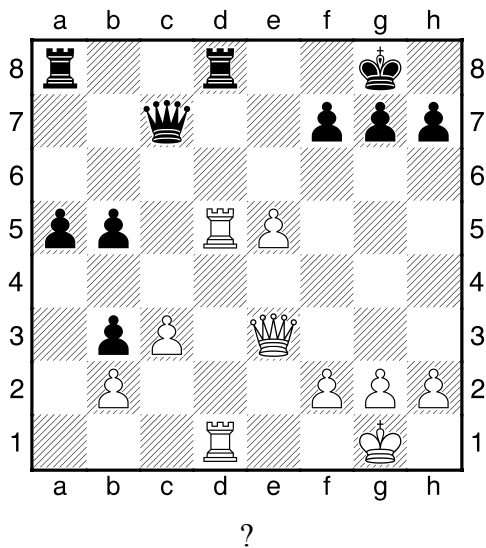
1.příklad Černý na tahu (pš 3/239)



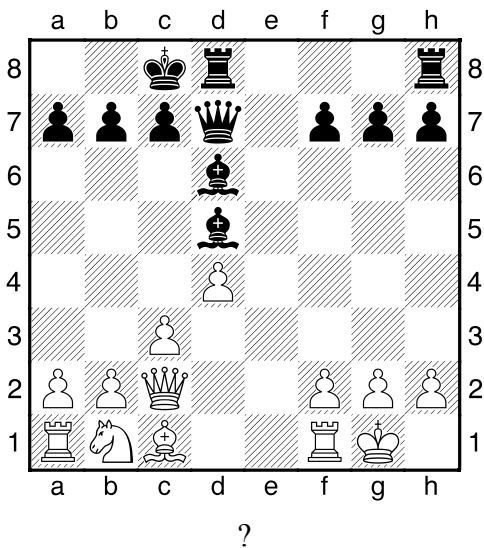
2.příklad Černý na tahu (pš x232)



3.příklad Bílý na tahu (pš x002)



4.příklad Černý na tahu (pš 2/103)



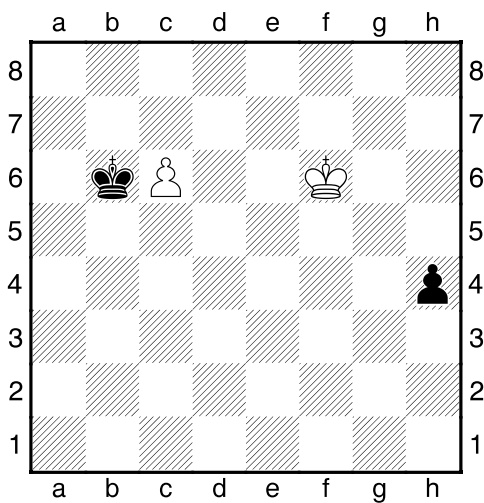
HRADIŠTĚ B, DÚ16a, 04.01.2019,
Taktika a koncovky
(Biolek 009,4)

!!! Pod každý diagram napište první tah a jak partie dopadne !!!

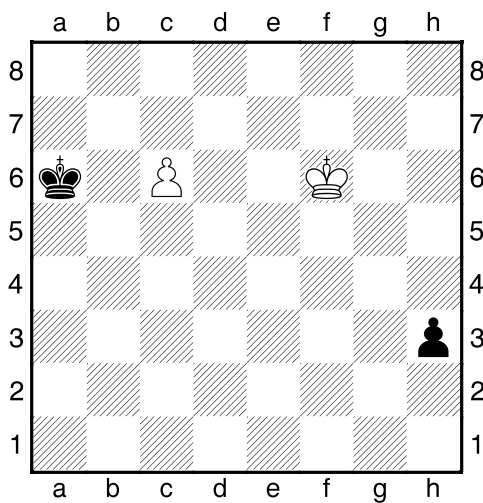
druhá strana ze tří



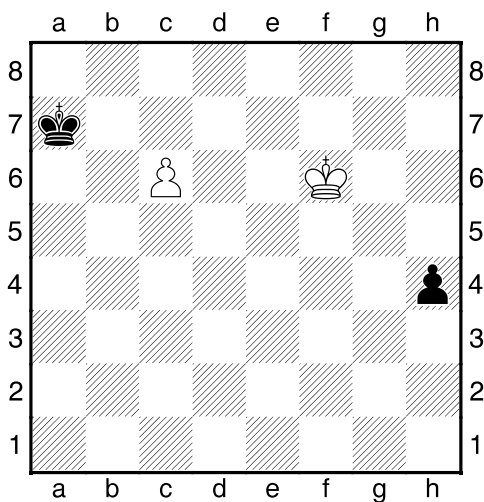
1.příklad Bílý na tahu



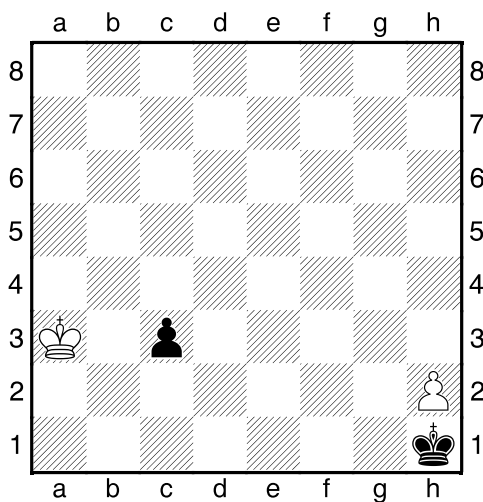
2.příklad Bílý na tahu



3.příklad Černý na tahu



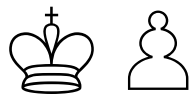
4.příklad Bílý na tahu



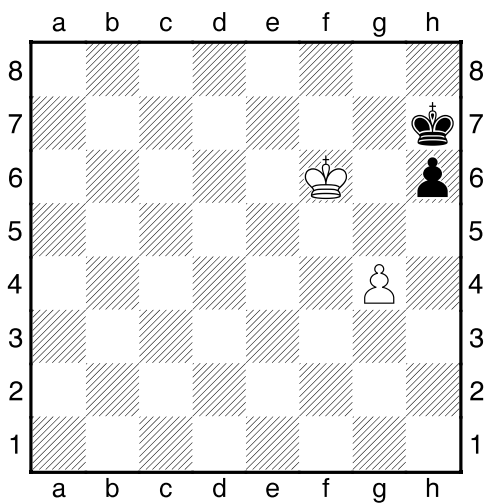
HRADIŠTĚ B, DÚ16a, 04.01.2019,
Taktika a koncovky
 (ŠK Biolek 008,3)

!!! Pod každý diagram napište první tah a jak partie dopadne !!!

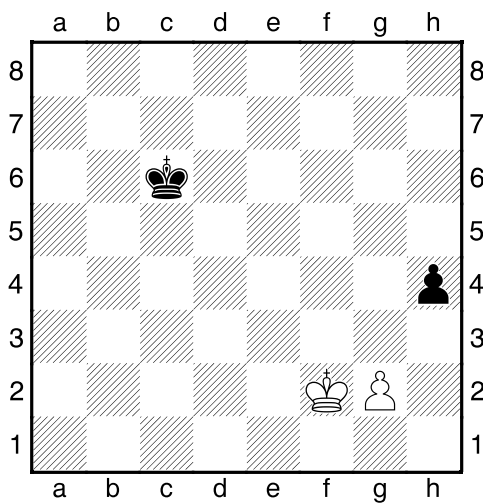
třetí strana ze tří



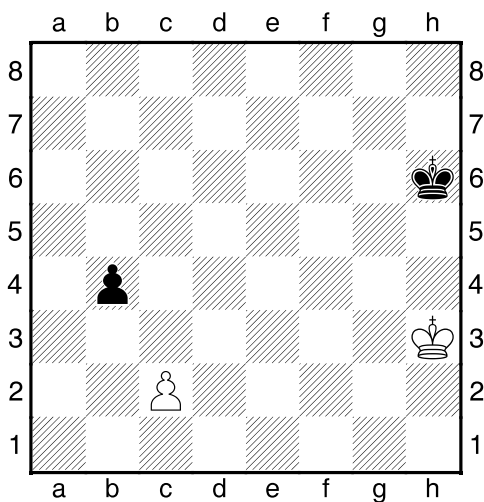
1.příklad Černý na tahu



2.příklad Bílý na tahu



3.příklad Bílý na tahu



4.příklad Černý na tahu

