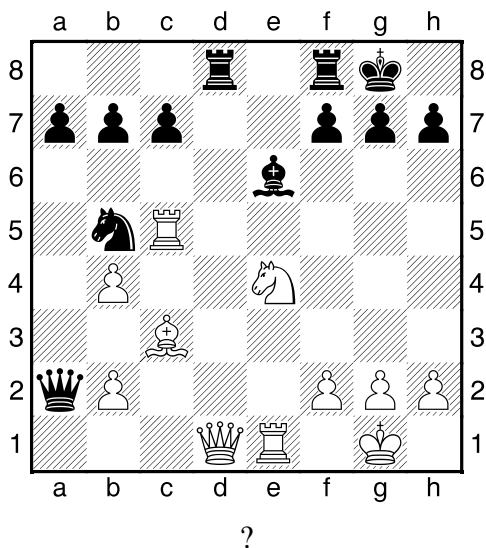


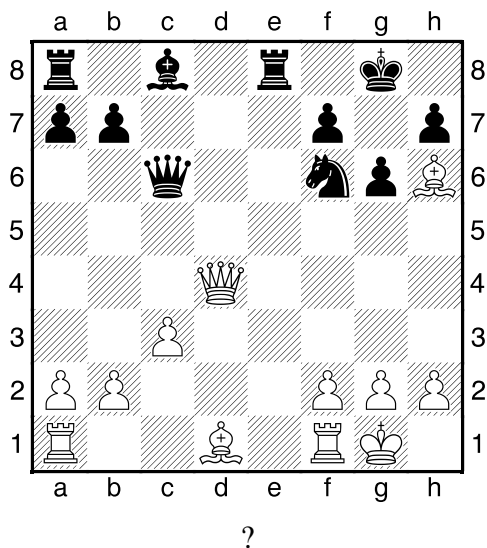
HRADIŠTĚ B DÚ16a 04.01.2021,
Taktika a koncovky

první strana ze dvou

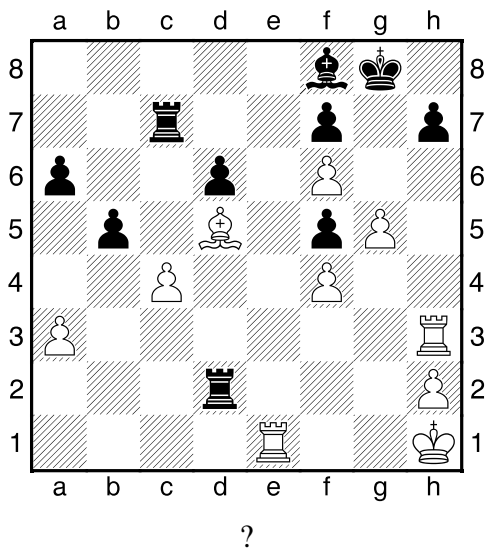
1.příklad Bílý na tahu (pš x375)



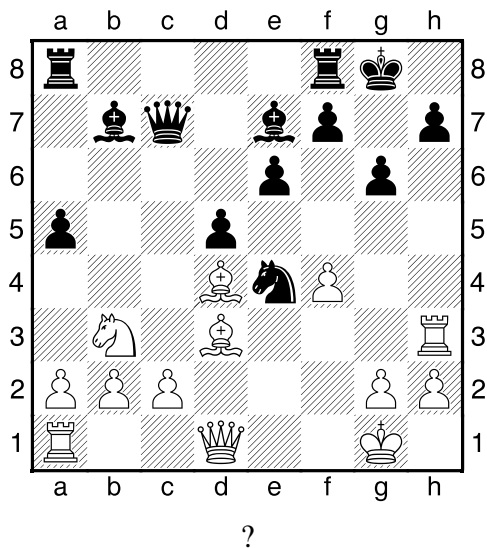
2.příklad Bílý na tahu (pš 4/129)



3.příklad Bílý na tahu (pš x019)



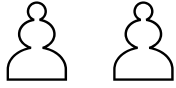
4.příklad Bílý na tahu (pš 1/126)



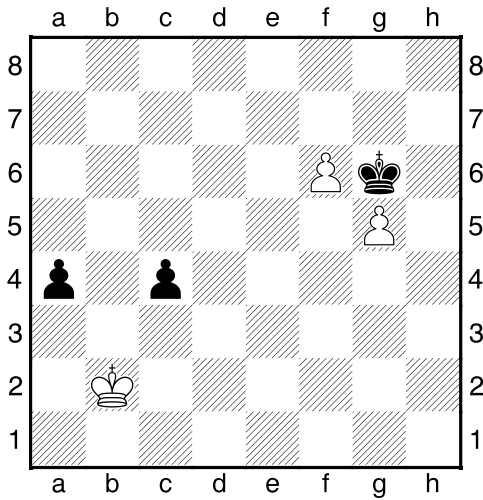
HRADIŠTĚ B DÚ16a 04.01.2021,
Taktika a koncovky
(ŠK Biolek 012,2)

!!! Pod každý diagram napište první tah a jak partie dopadne !!!

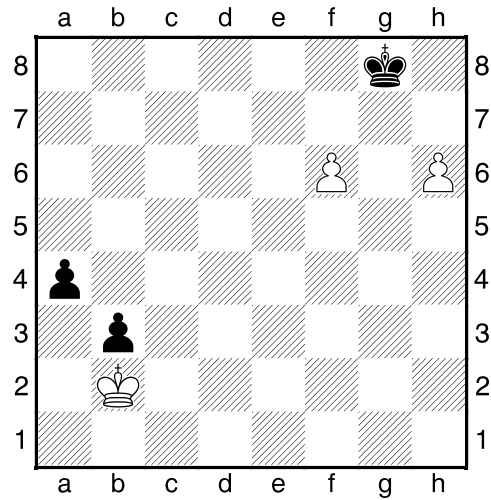
druhá strana ze dvou



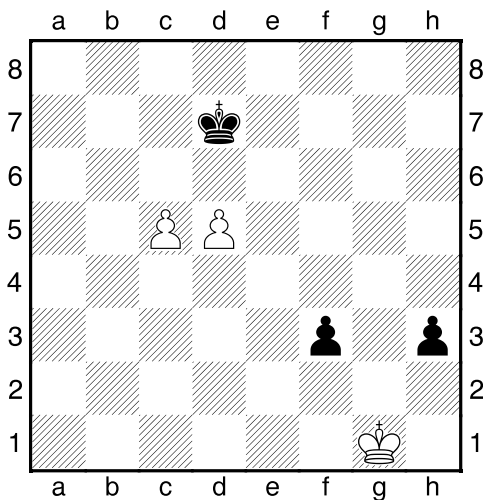
1.příklad Bílý na tahu



2.příklad Bílý na tahu



3.příklad Černý na tahu



4.příklad Černý na tahu

