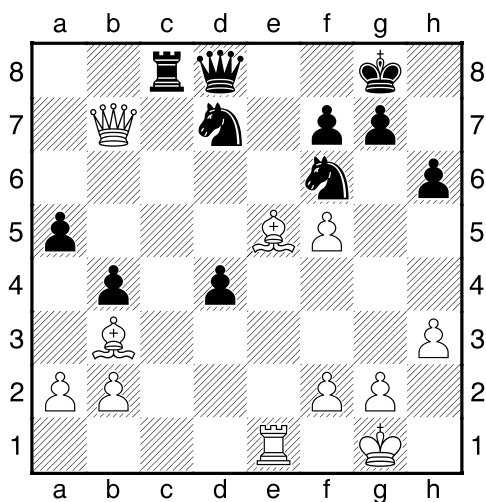
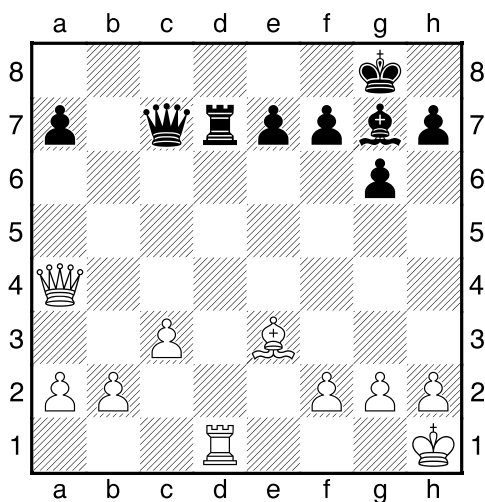


1.příklad Černý na tahu (pš x135)

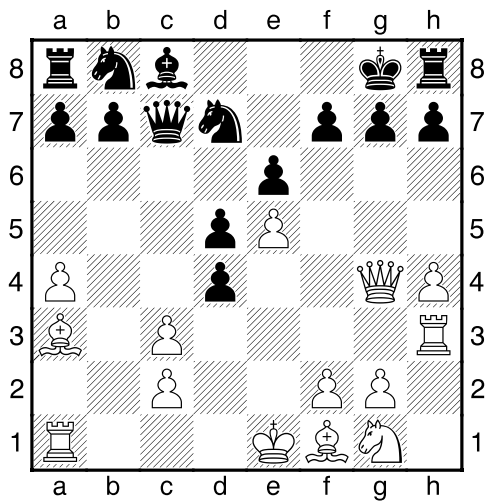


2.příklad Černý na tahu (pš x202)

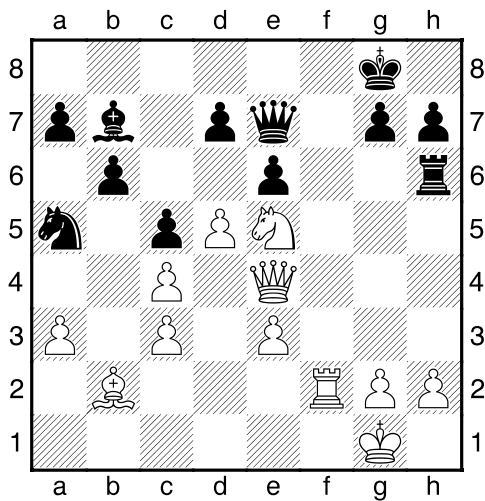


Černý zahrál 1...Dc6. Jak odpověděl bílý?

3.příklad Bílý na tahu (pš x438)



4.příklad Černý na tahu (pš 2/164)

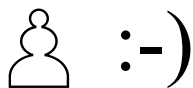


Černý zahrál 1...exd5. Jak pokračoval bílý?

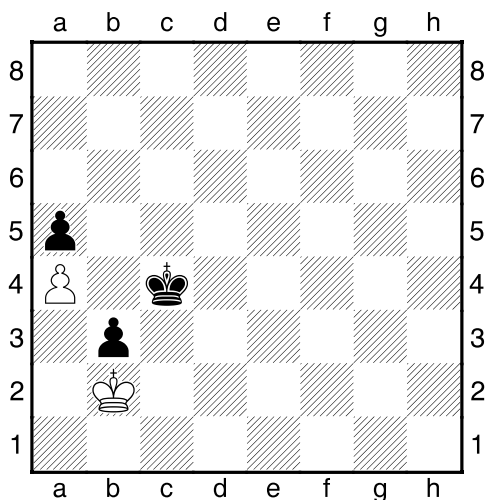
HRADIŠTĚ B, DÚ16a, 22.12.2017,
Taktika + koncovky mix
 (ŠK Biolek 011,3)

!!! Pod každý diagram napište první tah a jak partie dopadne !!!

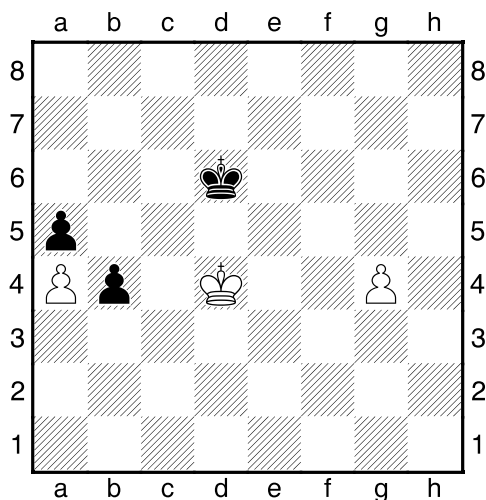
druhá strana ze tří



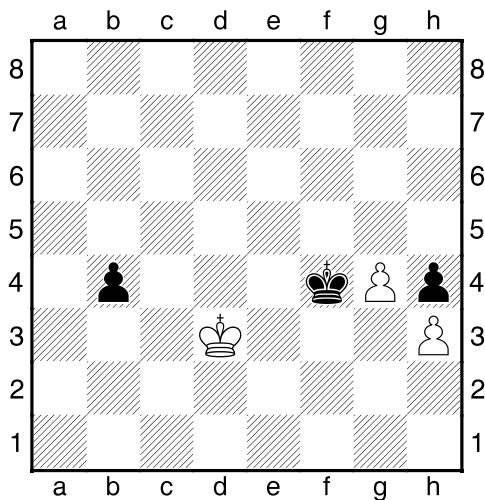
1.příklad Bílý na tahu



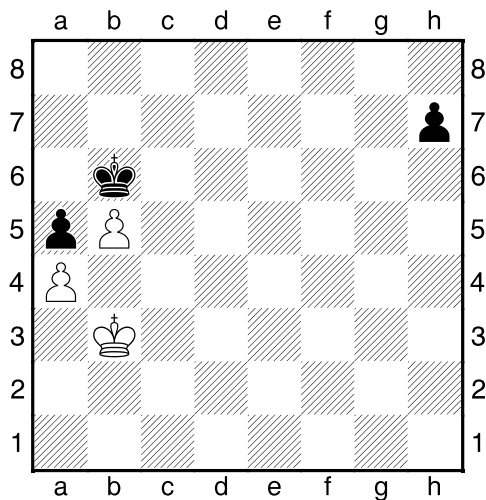
2.příklad Bílý na tahu



3.příklad Bílý na tahu



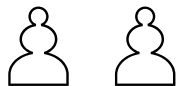
4.příklad Černý na tahu



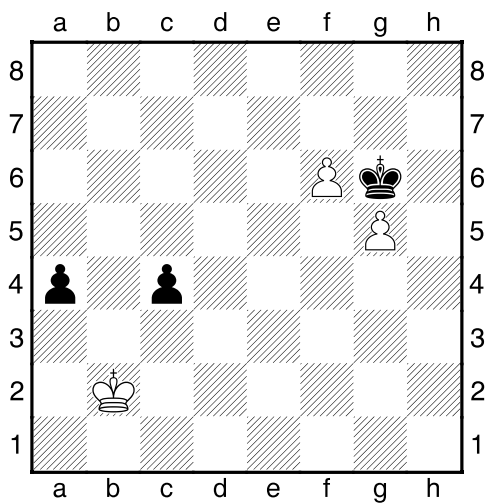
HRADIŠTĚ B, DÚ16a, 22.12.2017,
Taktika + koncovky mix
(ŠK Biolek 012,2)

!!! Pod každý diagram napište první tah a jak partie dopadne !!!

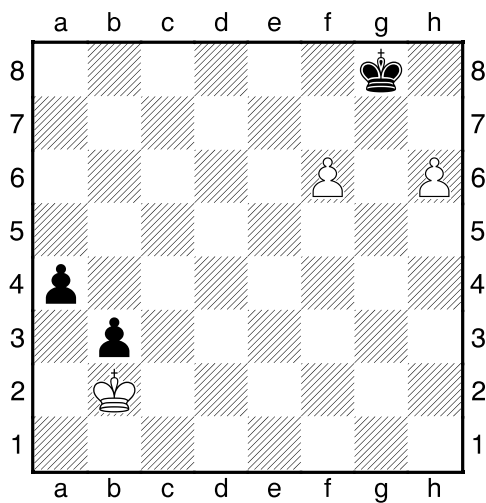
třetí strana ze tří



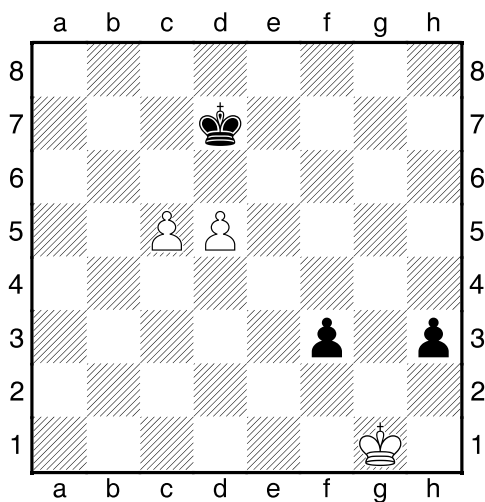
1.příklad Bílý na tahu



2.příklad Bílý na tahu



3.příklad Černý na tahu



4.příklad Černý na tahu

