

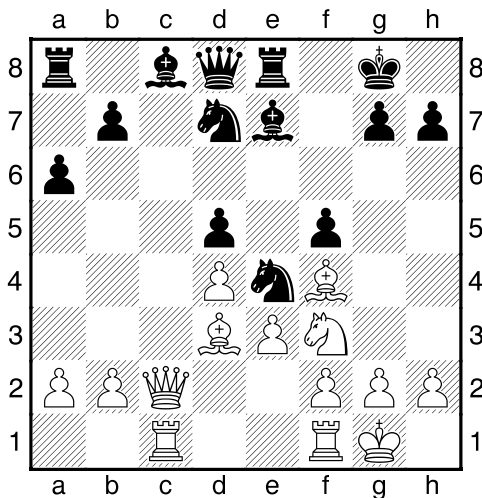
HRADIŠTĚ B, DÚ17b, 05.01.2018,

Počítání materiální situace

Procvičíme si počítání materiálu
a u všech příkladů napíšeme,
co má navíc bílý a co černý



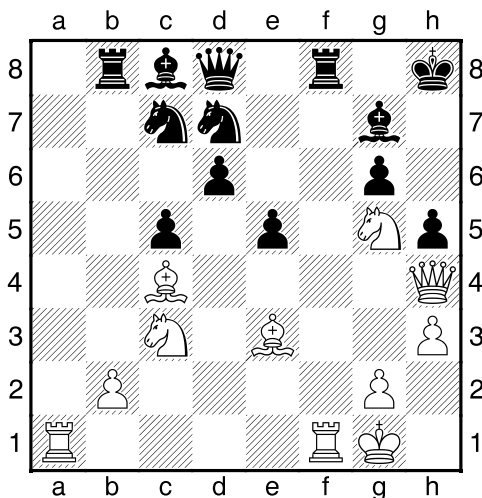
1. CVIČNÝ PŘÍKLAD



CELKEM:

Bílý má
proti

2. CVIČNÝ PŘÍKLAD



CELKEM:

Bílý má
proti

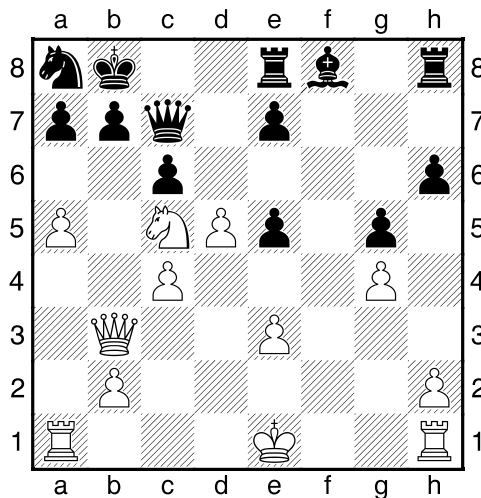
**!!! Spočítejte materiální situaci
na šachovnici podle zadání !!!**

první strana ze dvou

Ani v partii nezapomeňte,
že materiál počítáme podle figur na
šachovnici, ne podle vyhozených.



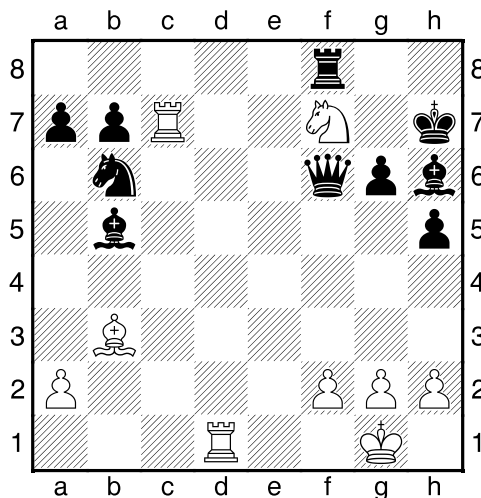
3. CVIČNÝ PŘÍKLAD



CELKEM:

Bílý má
proti

4. CVIČNÝ PŘÍKLAD

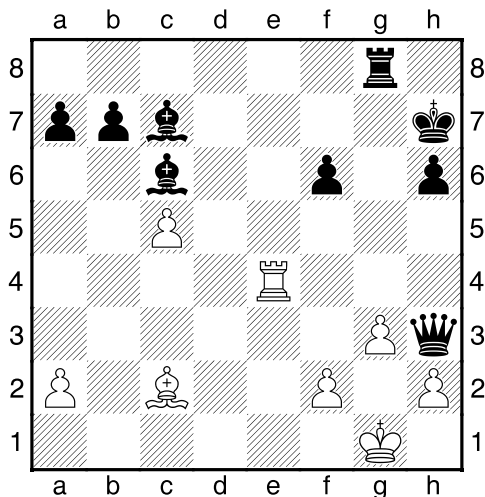


CELKEM:

Bílý má
proti



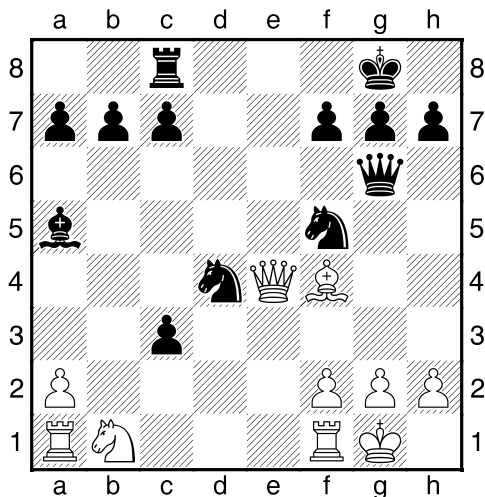
5. CVIČNÝ PŘÍKLAD



CELKEM:

Bílý má
proti

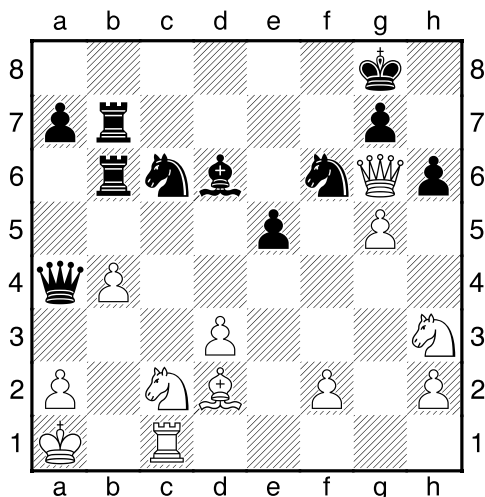
7. CVIČNÝ PŘÍKLAD



CELKEM:

Bílý má
proti

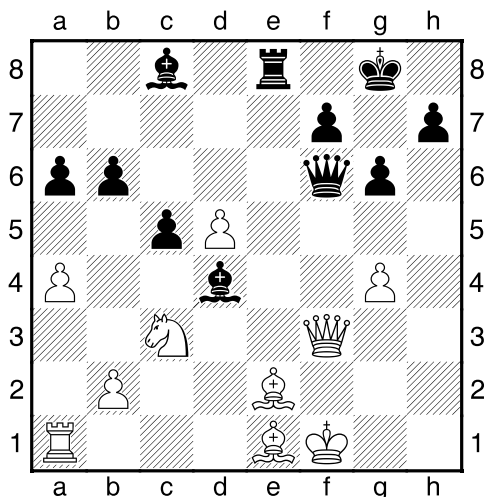
6. CVIČNÝ PŘÍKLAD



CELKEM:

Bílý má
proti

8. CVIČNÝ PŘÍKLAD



CELKEM:

Bílý má
proti

