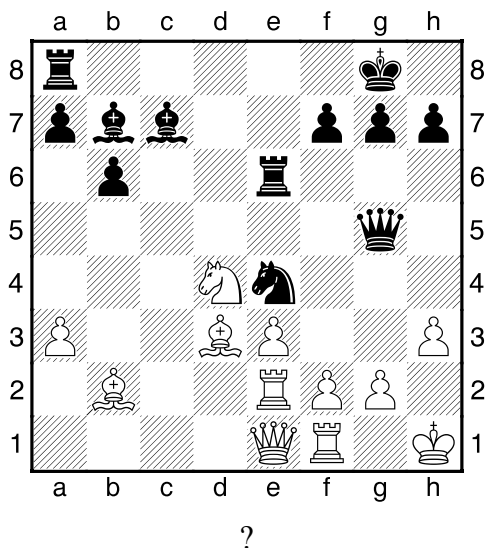


HRADIŠTĚ B, DÚ18a, 12.01.2018,
Taktika + koncovky mix

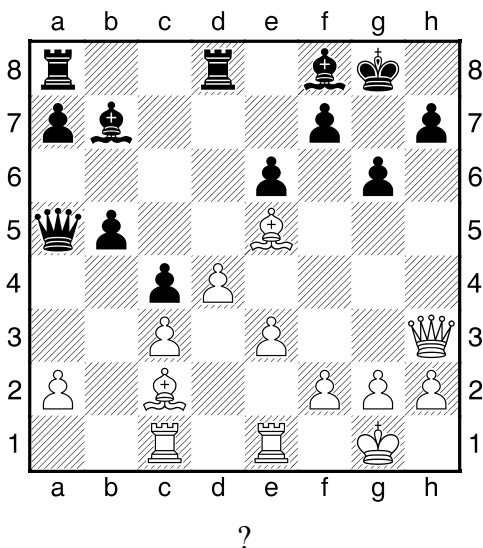
!!! Všechny diagramy řešte na šachovnici !!!

první strana ze dvou

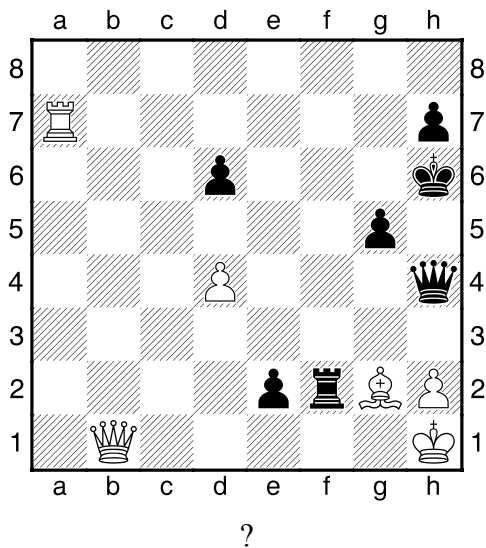
1.příklad Černý na tahu (pš x428)



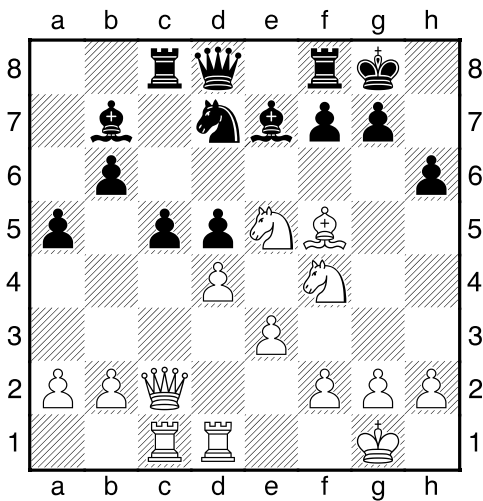
2.příklad Bílý na tahu (pš x290)



3.příklad Černý na tahu (pš x070)



4.příklad Černý na tahu (pš 1/45)



Černý zahrál 1...cxd4.
Jak pokračoval bílý?

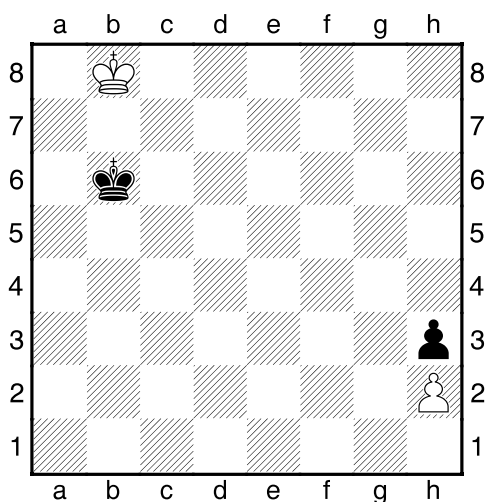
HRADIŠTĚ B, DÚ18a, 12.01.2018,
Taktika + koncovky mix
(ŠK Biolek 009,1)

!!! Pod každý diagram napište první tah a jak partie dopadne !!!

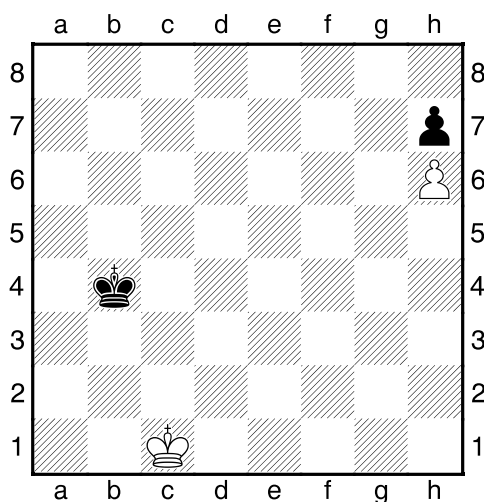
druhá strana ze dvou



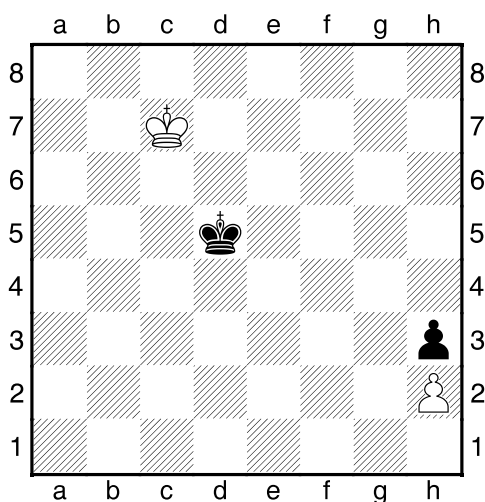
1.příklad Bílý na tahu



2.příklad Černý na tahu



3.příklad Bílý na tahu



4.příklad Černý na tahu

