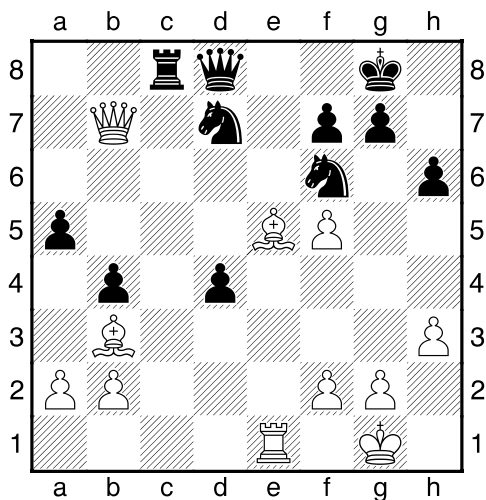
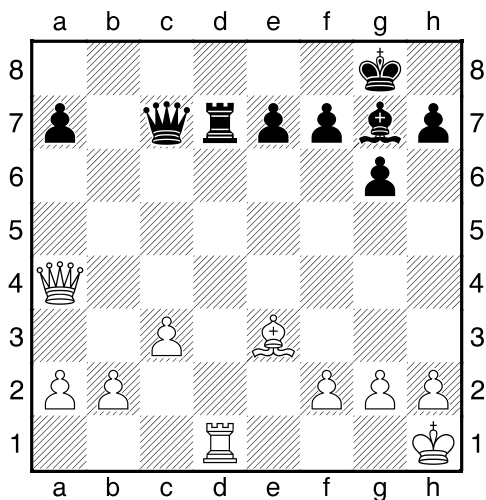


1.příklad Černý na tahu (pš x135)



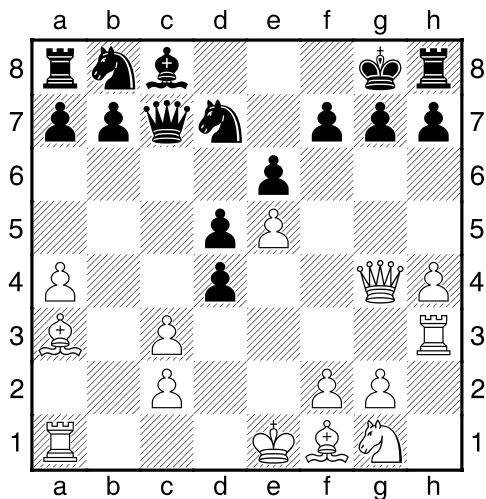
?

2.příklad Černý na tahu (pš x202)



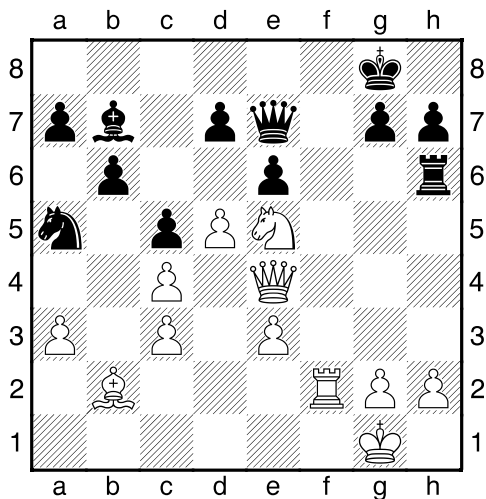
Černý zahrál 1...Dc6. Jak odpověděl bílý?

3.příklad Bílý na tahu (pš x438)



?

4.příklad Černý na tahu (pš 2/164)

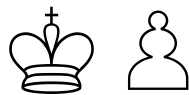


Černý zahrál 1...exd5. Jak pokračoval bílý?

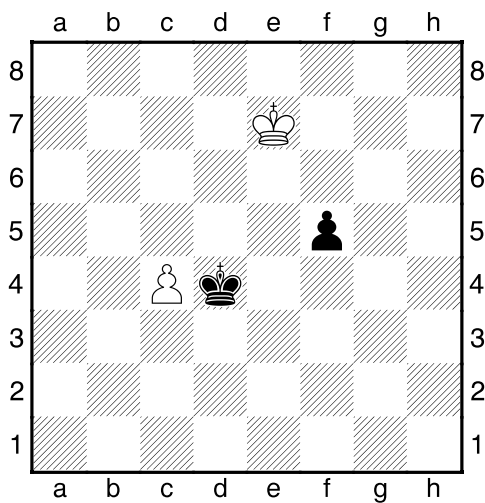
HRADIŠTĚ B, DÚ18a, 18.01.2019,
Taktika a koncovky
(Biolek 010,1)

!!! Pod každý diagram napište první tah a jak partie dopadne !!!

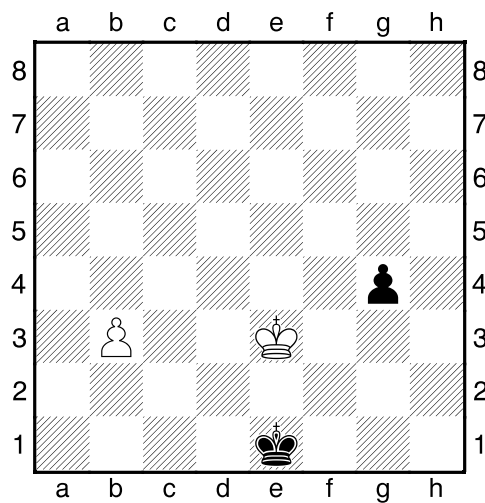
druhá strana ze tří



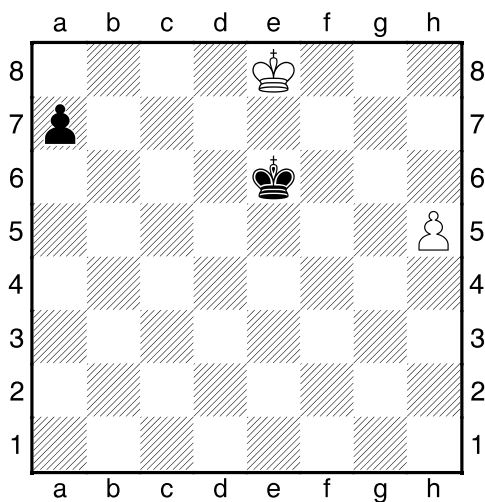
1.příklad Bílý na tahu



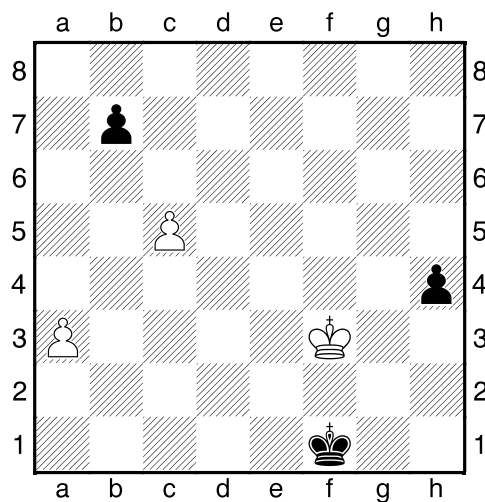
2.příklad Černý na tahu



3.příklad Bílý na tahu



4.příklad Černý na tahu



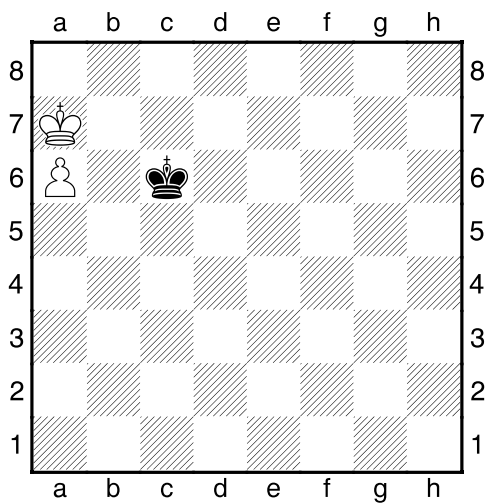
HRADIŠTĚ B, DÚ18a, 18.01.2019,
Taktika a koncovky
(ŠK Biolek 009,1)

!!! Pod každý diagram napište první tah a jak partie dopadne !!!

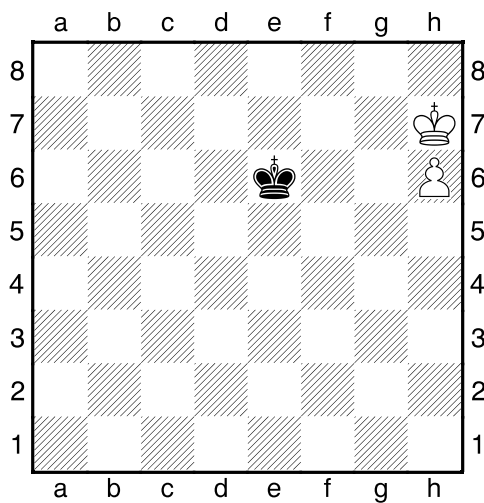
třetí strana ze tří



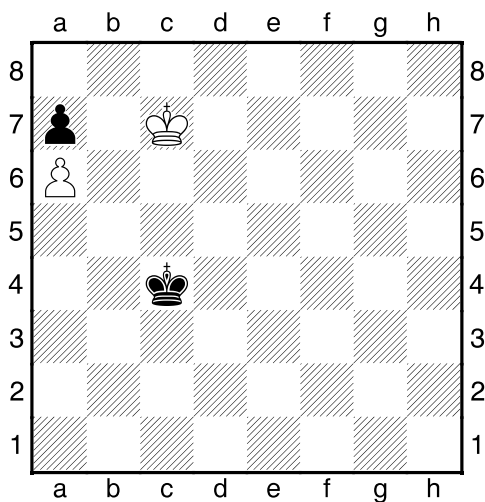
1.příklad Bílý na tahu



2.příklad Černý na tahu



3.příklad Černý na tahu



4.příklad Černý na tahu

