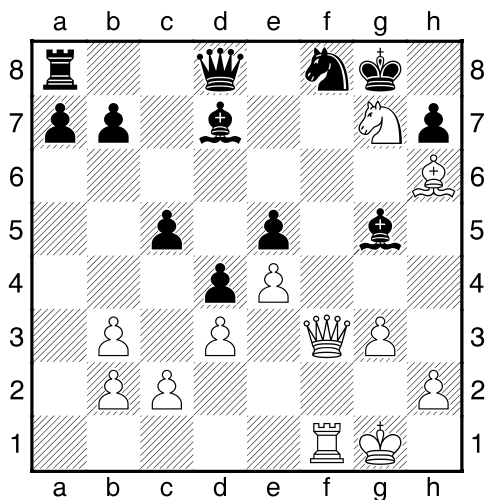


**HRADIŠTĚ B, DÚ19a, 19.01.2018,**  
**Taktika + koncovky mix**

**!!! Všechny diagramy řešte na šachovnici !!!**

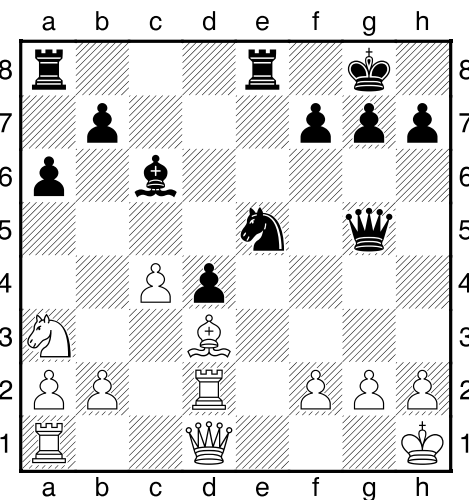
**první strana ze dvou**

1.příklad Bílý na tahu (pš 4/166)



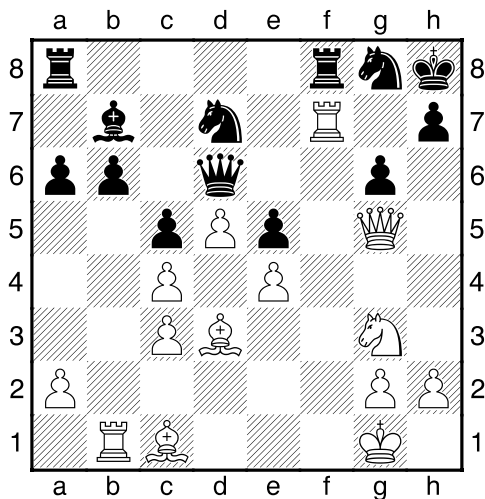
Černý dostane mat na 8. řadě.  
 Jak 8. řadu dobijeme?

2.příklad Bílý na tahu (pš 1/255)



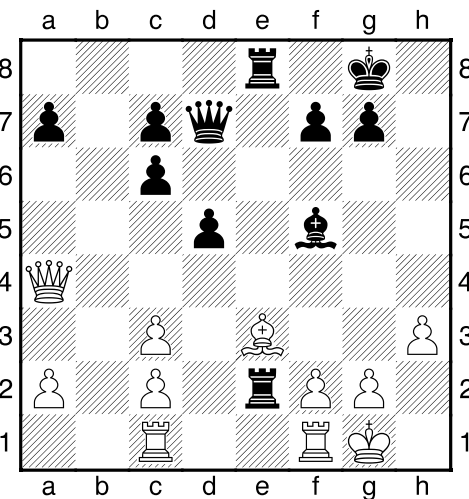
Bílý zahrál 1.f3. Jak pokračoval černý?

3.příklad Bílý na tahu (pš x404)



Doporučíte bílému 1.Jf5 ?  
 Doložte svůj názor variantou.

4.příklad Černý na tahu (pš 3/111)

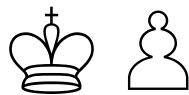


?

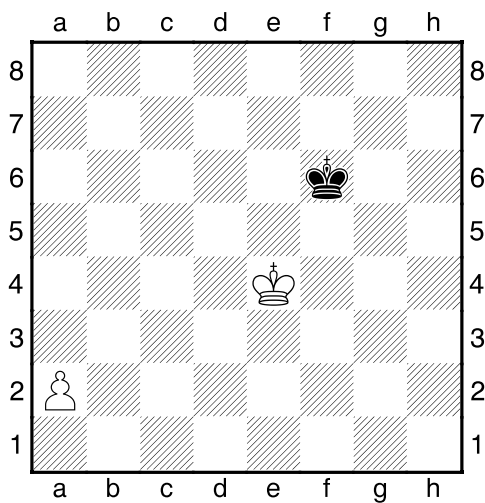
**HRADIŠTĚ B, DÚ19a, 19.01.2018,**  
**Taktika + koncovky mix**  
 (ŠK Biolek 007,y)

**!!! Pod každý diagram napište první tah a jak partie dopadne !!!**

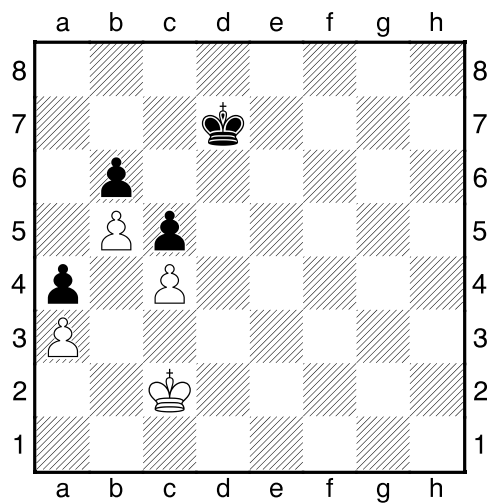
**druhá strana ze dvou**



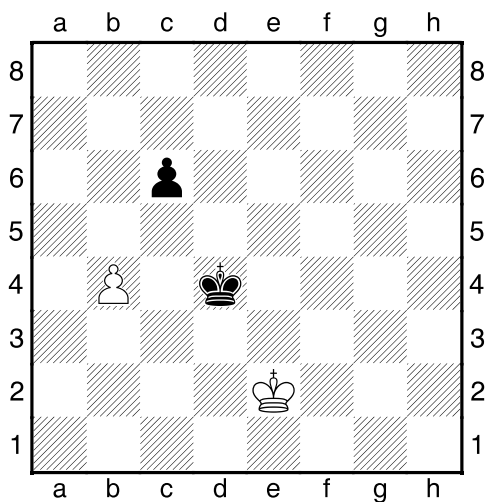
1.příklad Bílý na tahu



2.příklad Černý na tahu



3.příklad Bílý na tahu



4.příklad Černý na tahu

