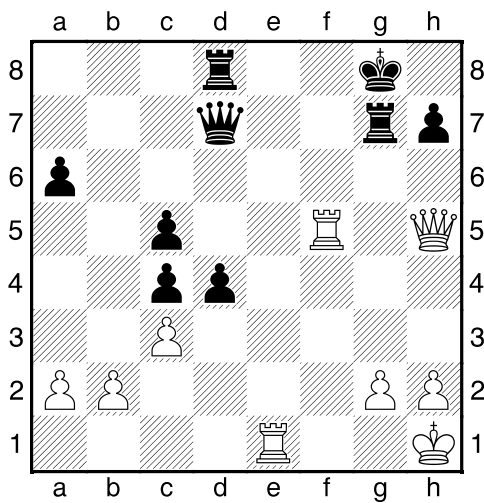
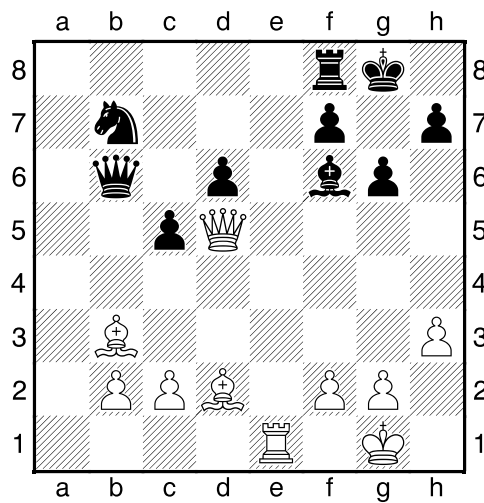


1.příklad Bílý na tahu (pš x064)

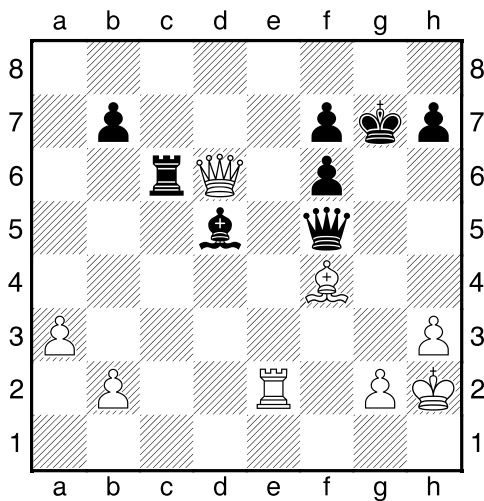


2.příklad Bílý na tahu (pš x168)

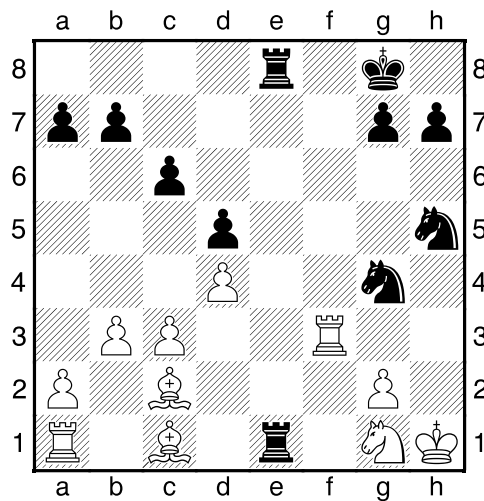


V partii se stalo 1.Sh6 Sg7. Jak pokračoval bílý?

3.příklad Bílý na tahu (pš x197)



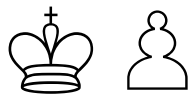
4.příklad Černý na tahu (pš 1/165)



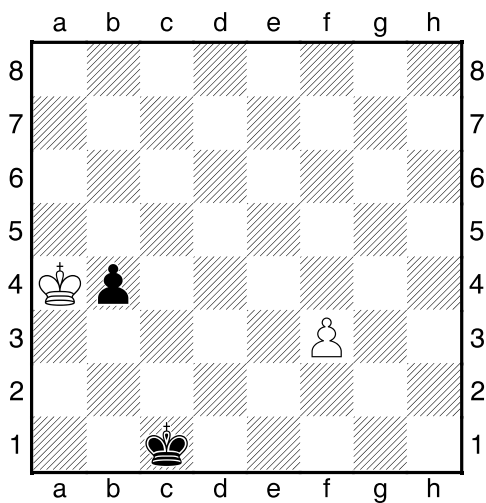
HRADIŠTĚ B, DÚ19a, 24.01.2022,
Taktika a koncovky
(Biolek 010,1)

!!! Pod každý diagram napište první tah a jak partie dopadne !!!

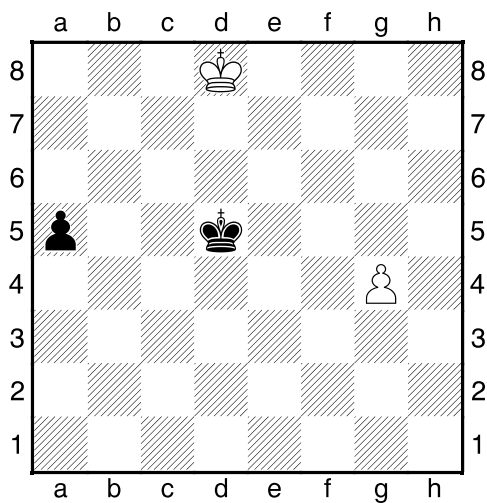
druhá strana ze tří



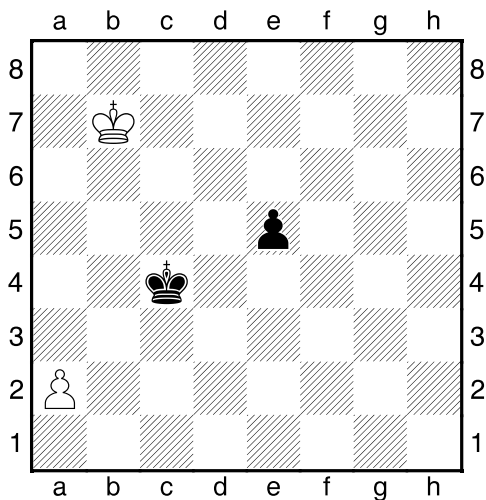
1.příklad Černý na tahu



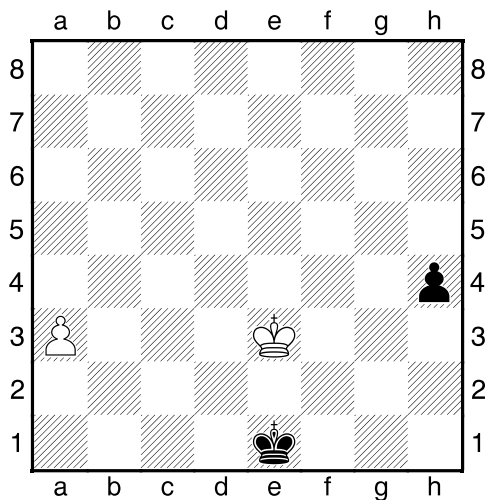
2.příklad Bílý na tahu



3.příklad Bílý na tahu



4.příklad Černý na tahu



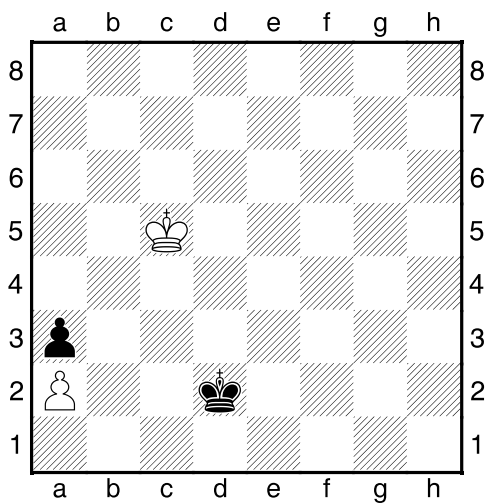
HRADIŠTĚ B, DÚ19a, 24.01.2022,
Taktika a koncovky
(ŠK Biolek 009,1)

!!! Pod každý diagram napište první tah a jak partie dopadne !!!

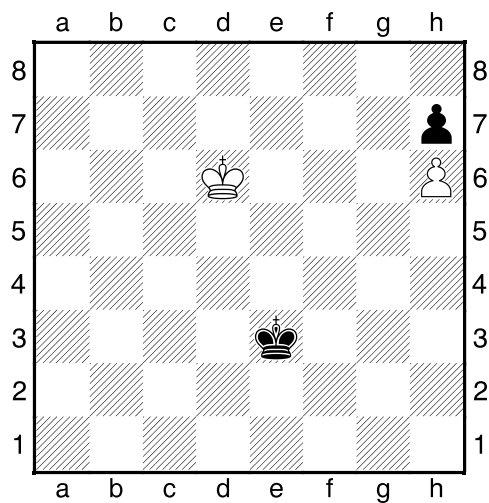
třetí strana ze tří



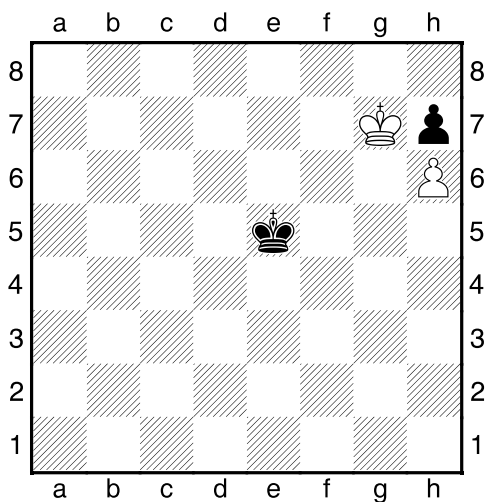
1.příklad Černý na tahu



2.příklad Bílý na tahu



3.příklad Bílý na tahu



4.příklad Černý na tahu

