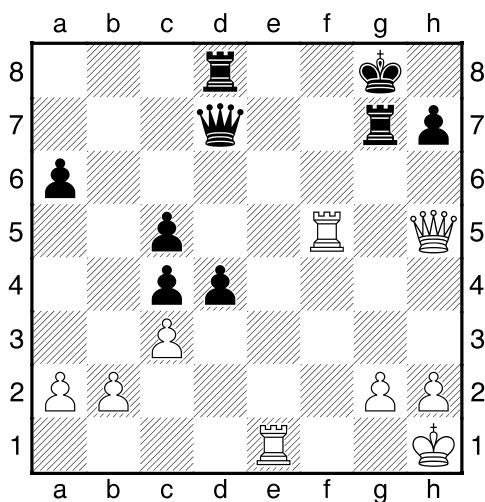


**HRADIŠTĚ B, DÚ19a, 25.01.2019,**  
**Taktika a koncovky**

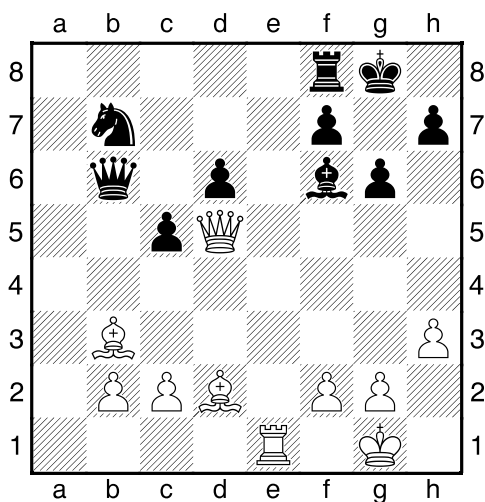
první strana ze tří

1.příklad Bílý na tahu (pš x064)



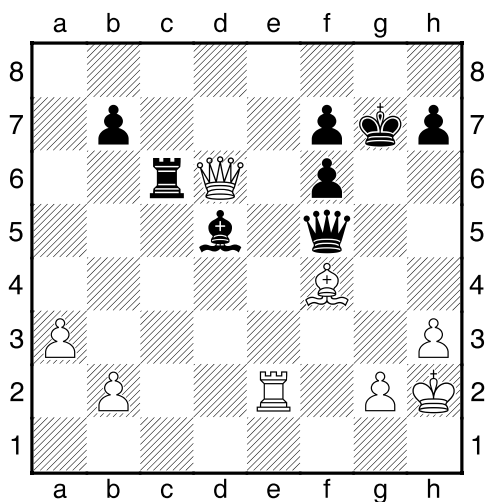
?

2.příklad Bílý na tahu (pš x168)



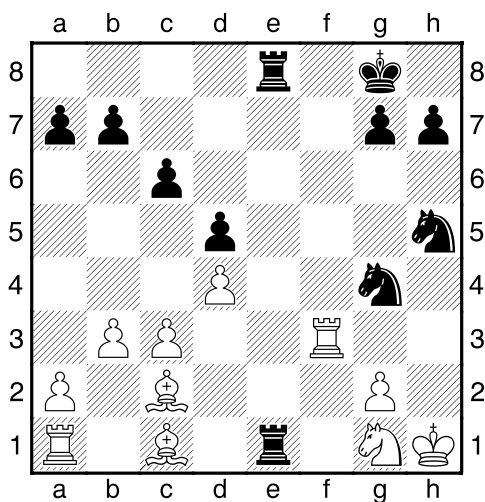
V partii se stalo 1.Sh6 Sg7. Jak pokračoval bílý?

3.příklad Bílý na tahu (pš x197)



?

4.příklad Černý na tahu (pš 1/165)

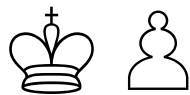


?

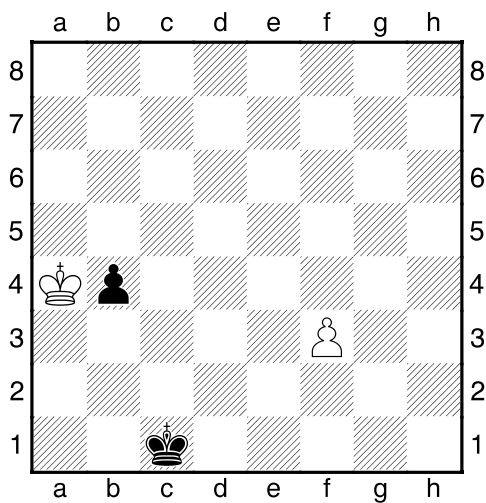
**HRADIŠTĚ B, DÚ19a, 25.01.2019,**  
**Taktika a koncovky**  
 (Biolek 010,1)

**!!! Pod každý diagram napište první tah a jak partie dopadne !!!**

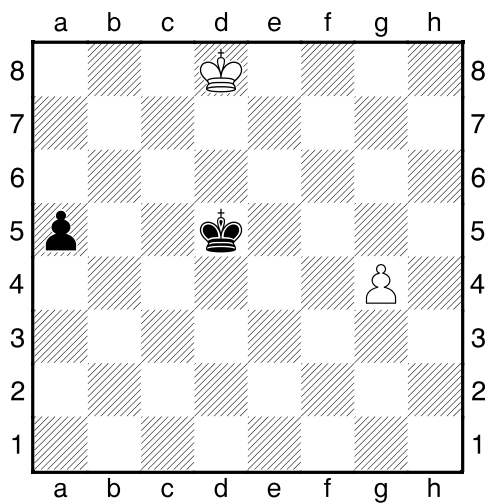
**druhá strana ze tří**



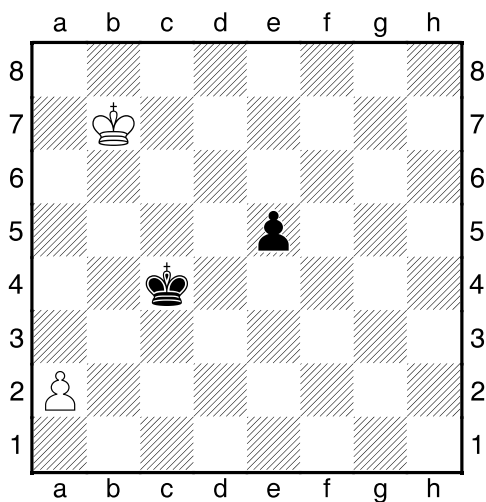
1.příklad Černý na tahu



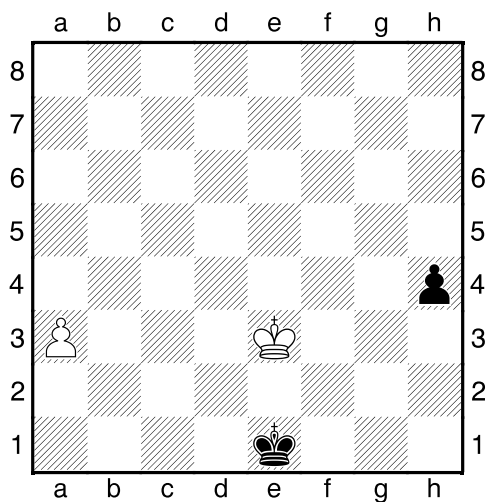
2.příklad Bílý na tahu



3.příklad Bílý na tahu



4.příklad Černý na tahu



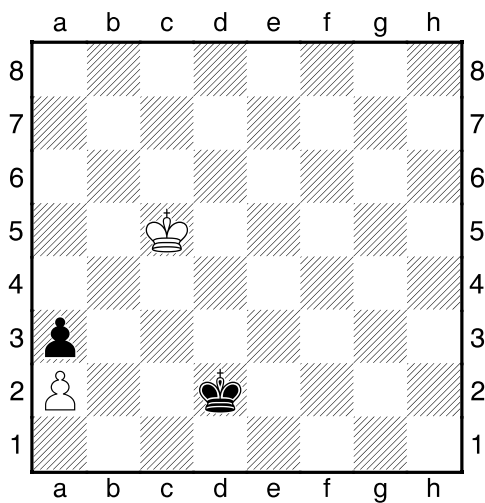
**HRADIŠTĚ B, DÚ19a, 25.01.2019,**  
**Taktika a koncovky**  
(ŠK Biolek 009,1)

**!!! Pod každý diagram napište první tah a jak partie dopadne !!!**

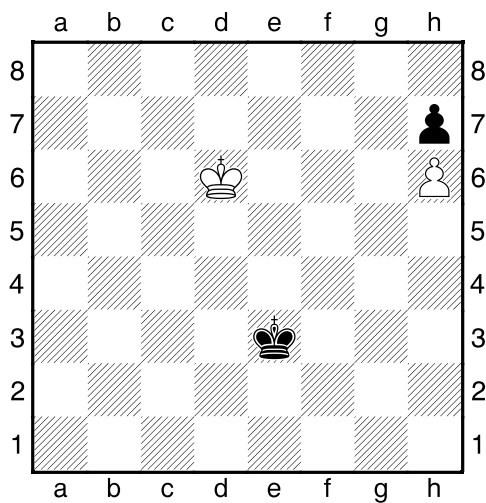
**třetí strana ze tří**



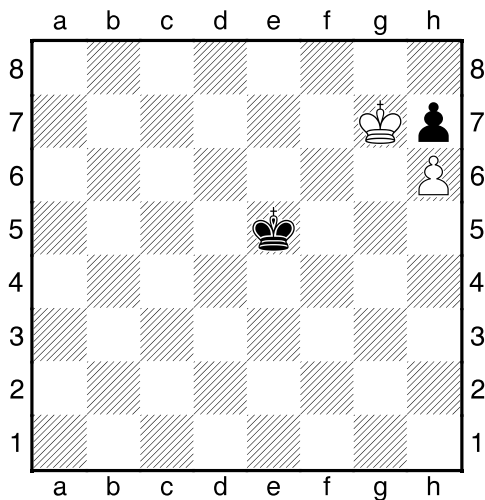
1.příklad Černý na tahu



2.příklad Bílý na tahu



3.příklad Bílý na tahu



4.příklad Černý na tahu

