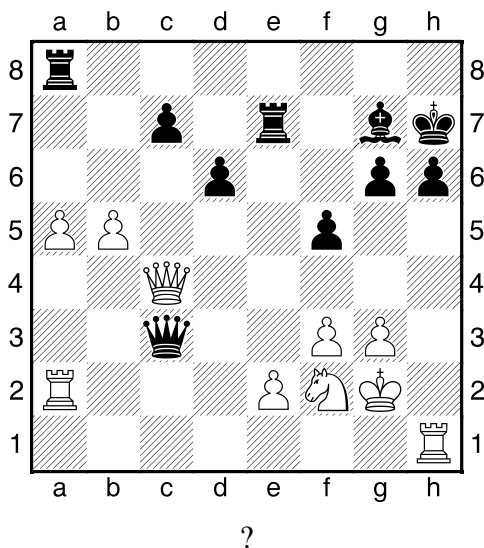


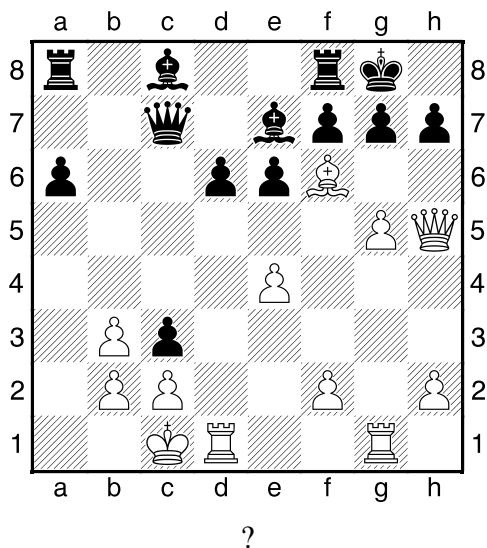
**HRADIŠTĚ B DÚ19a 25.01.2021,**  
**Taktika a koncovky**

první strana ze dvou

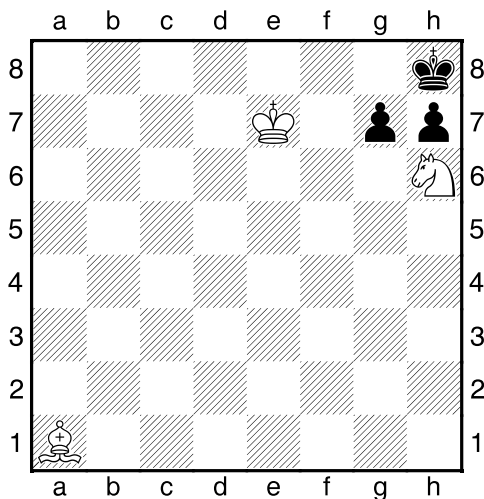
1.příklad Bílý na tahu (pš x058)



2.příklad Bílý na tahu (pš 1/135)

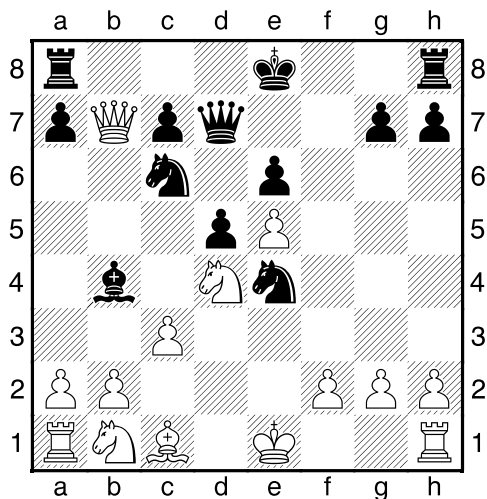


3.příklad Bílý na tahu (pš x098)



Mat 3. tahem.  
 (a byl by mat 3. tahem,  
 i kdyby černí pěšci šli „nahoru“)

4.příklad Černý na tahu (pš x405)

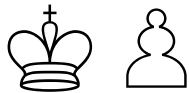


Dopočítejte následky vtipného tahu 1...Jxd4!

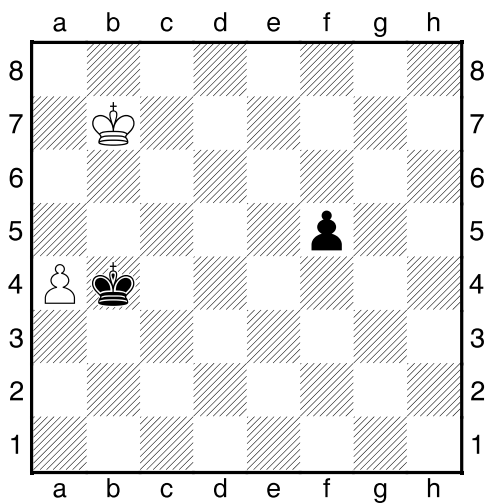
**HRADIŠTĚ B DÚ19a 25.01.2021,**  
**Taktika a koncovky**  
(Biolek 010,1)

**!!! Pod každý diagram napište první tah a jak partie dopadne !!!**

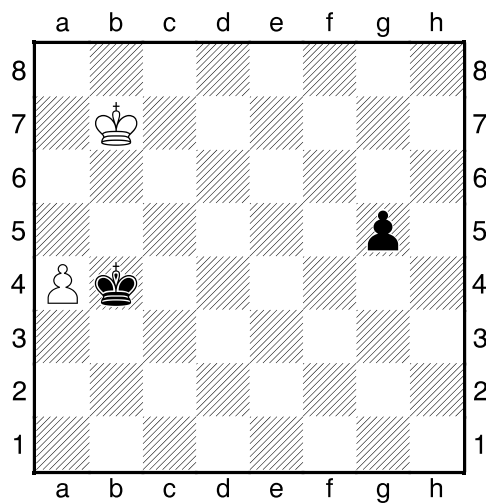
**druhá strana ze dvou**



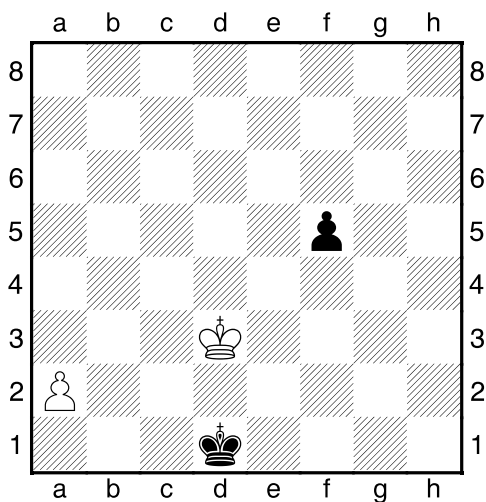
1.příklad Bílý na tahu



2.příklad Bílý na tahu



3.příklad Černý na tahu



4.příklad Bílý na tahu

