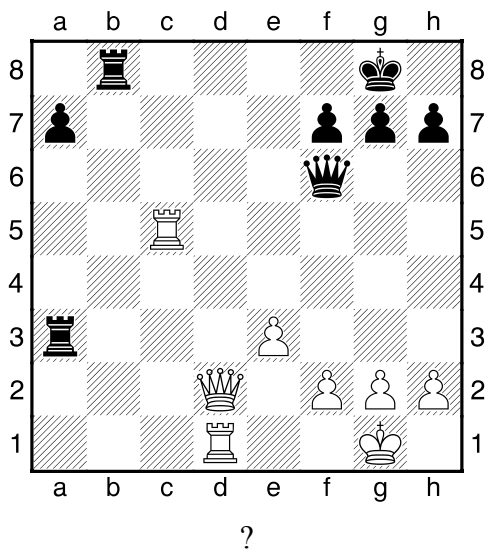
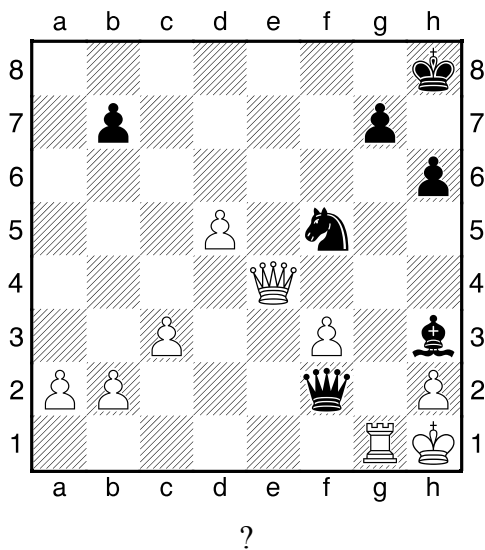


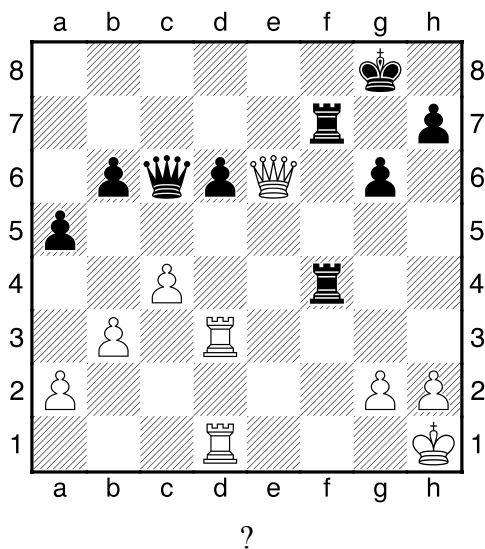
1.příklad Bílý na tahu (pš x020)



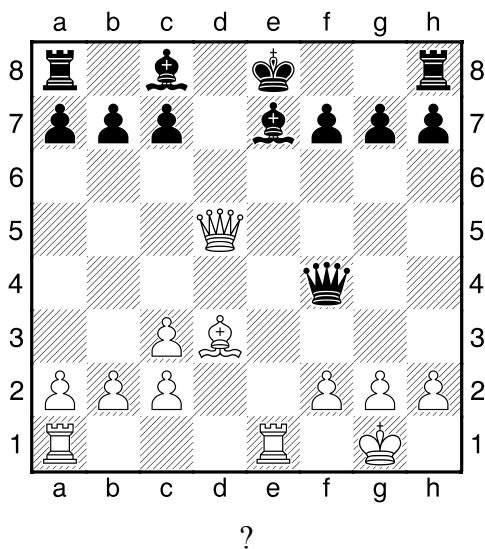
2.příklad Černý na tahu (pš 4/49)



3.příklad Černý na tahu (pš 1/9)



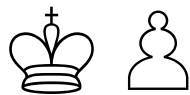
4.příklad Bílý na tahu (pš x171)



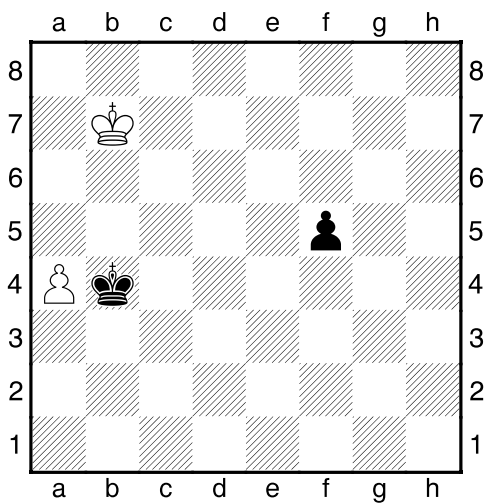
**HRADIŠTĚ B, DÚ20a, 01.02.2019,**  
**Taktika a koncovky**  
 (Biolek 010,1)

**!!! Pod každý diagram napište první tah a jak partie dopadne !!!**

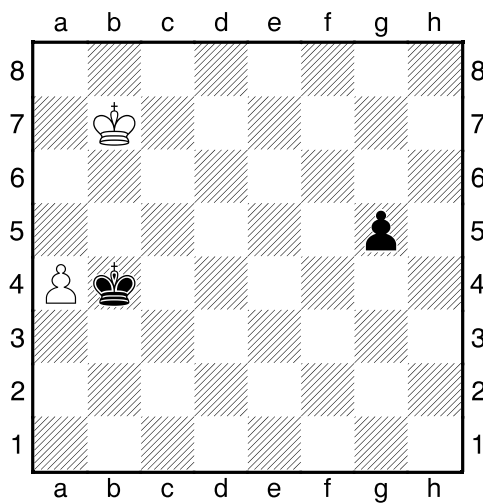
**druhá strana ze tří**



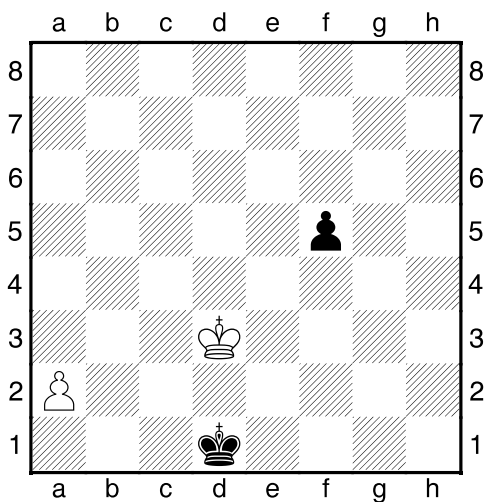
1.příklad Bílý na tahu



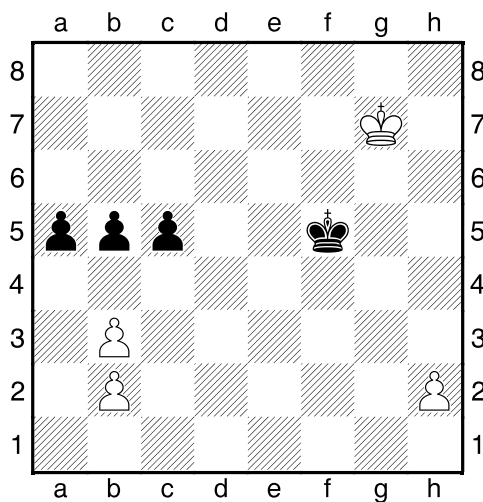
2.příklad Bílý na tahu



3.příklad Černý na tahu



4.příklad Bílý na tahu



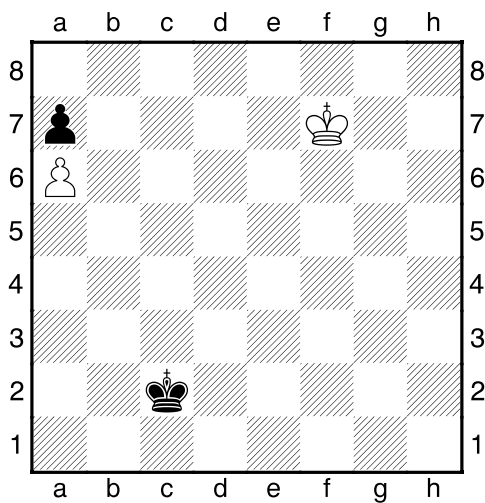
**HRADIŠTĚ B, DÚ20a, 01.02.2019,**  
**Taktika a koncovky**  
(ŠK Biolek 009,1)

**!!! Pod každý diagram napište první tah a jak partie dopadne !!!**

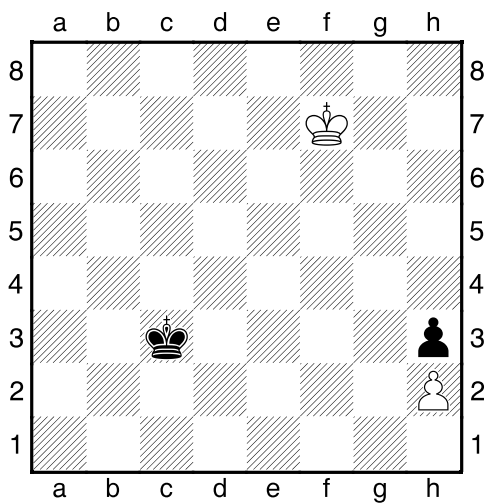
**třetí strana ze tří**



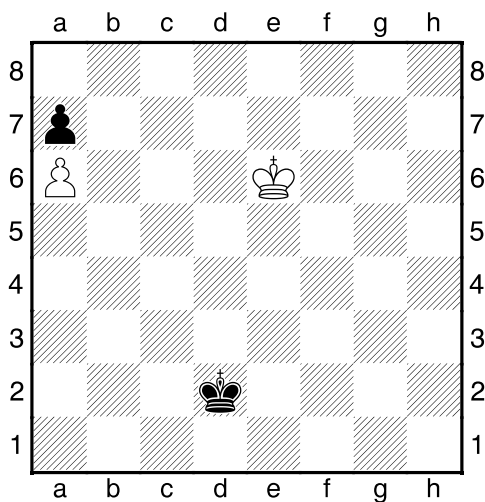
1.příklad Bílý na tahu



2.příklad Černý na tahu



3.příklad Černý na tahu



4.příklad Bílý na tahu

