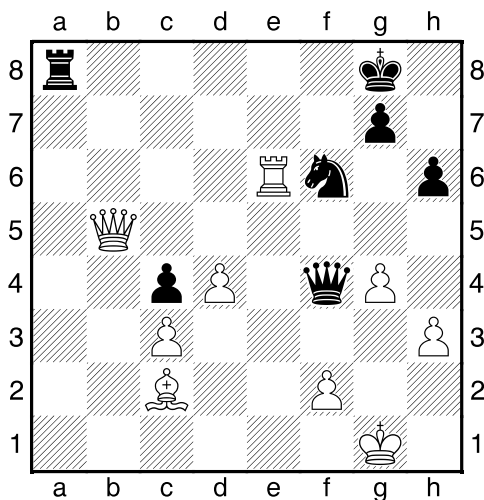


HRADIŠTĚ B DÚ20a 01.02.2021,
Taktika a koncovky

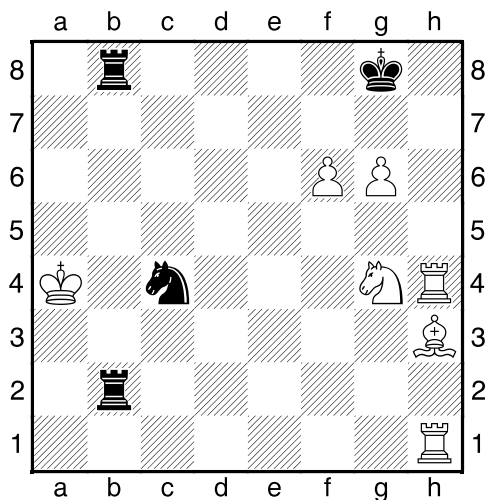
první strana ze dvou

1.příklad Bílý na tahu (pš x367)



Spočítejte následky tahu 1.Vxf6!

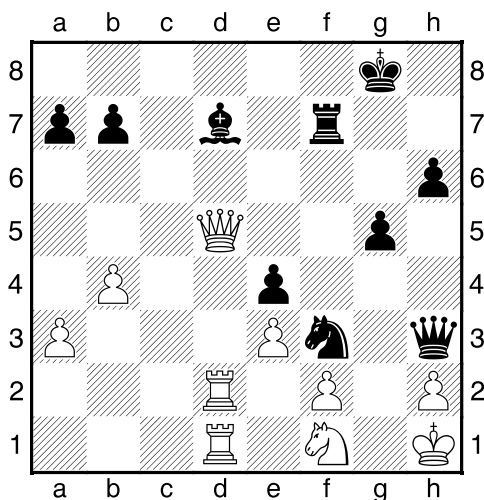
2.příklad Bílý na tahu (pš 1/80)



Mat Dilaram.

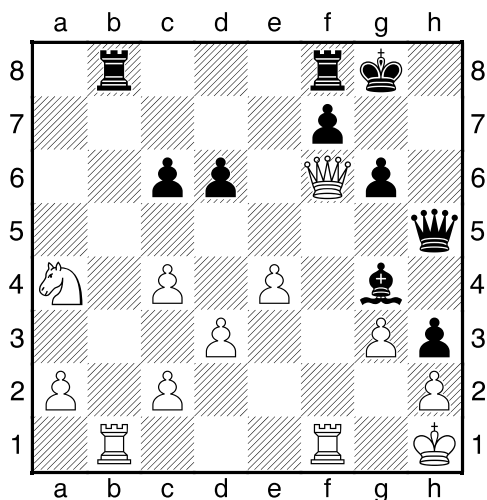
Poznámka: bílý střelec h3 netáhne jako střelec, ale jako tzv. Slon chodí šikmo ob jedno pole a může přeskačovat figurky – například z h3 může jít na f1 nebo f5.

3.příklad Černý na tahu (pš x377)



V partii se stalo 1...Sg4 2.Dd8+ Kg7 3.Vd5.
Jak černý pokračoval dál?

4.příklad Černý na tahu (pš 4/52)

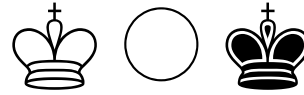
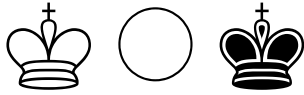


Odřízneme černou dámu od zbytku armády.

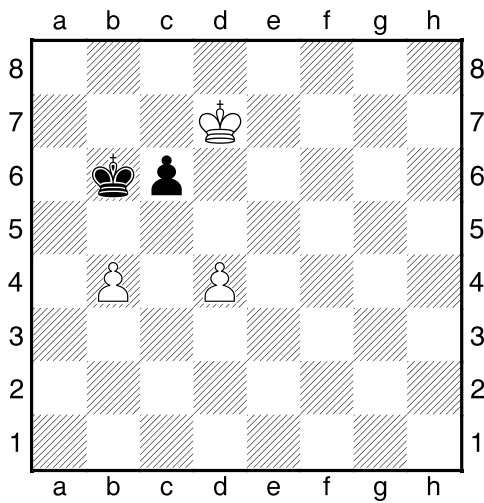
HRADIŠTĚ B DÚ20a 01.02.2021,
Taktika a koncovky
(ŠK Biolek 010, x)

!!! Pod každý diagram napište první tah a jak partie dopadne !!!

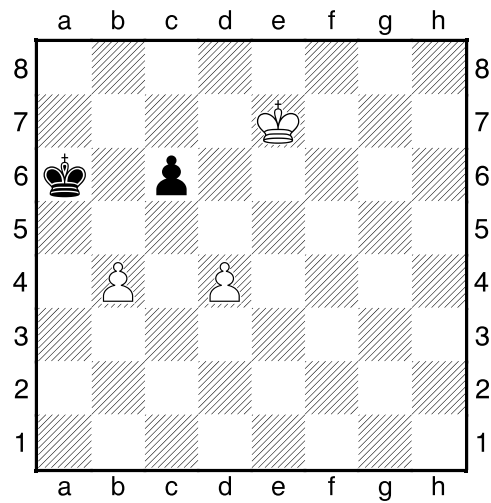
druhá strana ze dvou



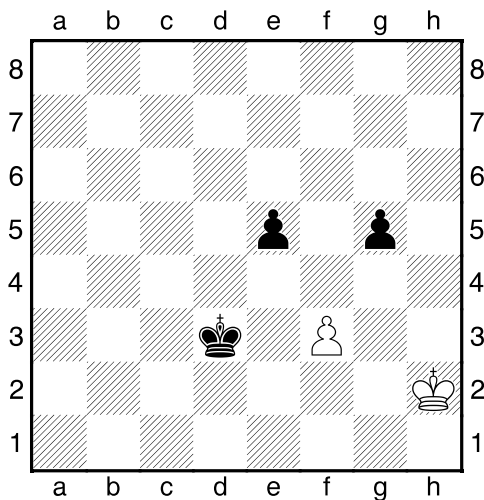
1.příklad Bílý na tahu



2.příklad Bílý na tahu



3.příklad Černý na tahu



4.příklad Černý na tahu

