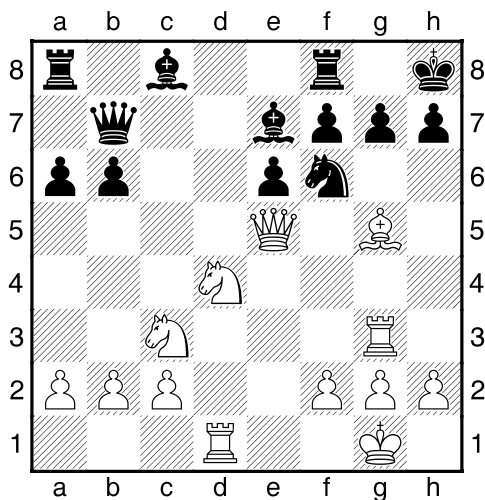


**HRADIŠTĚ B, DÚ20a, 26.01.2018,**  
**Taktika + koncovky mix**

**!!! Všechny diagramy řešte na šachovnici !!!**

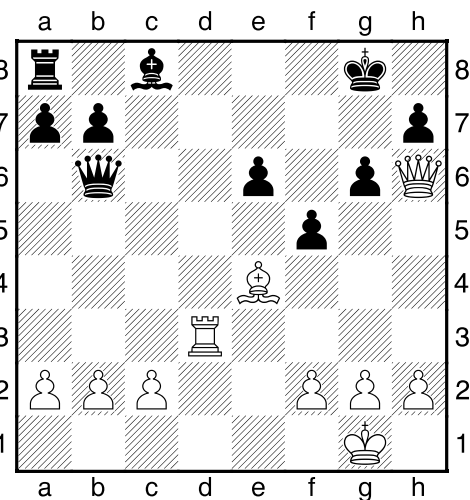
**první strana ze dvou**

1.příklad Černý na tahu (pš 3/134)



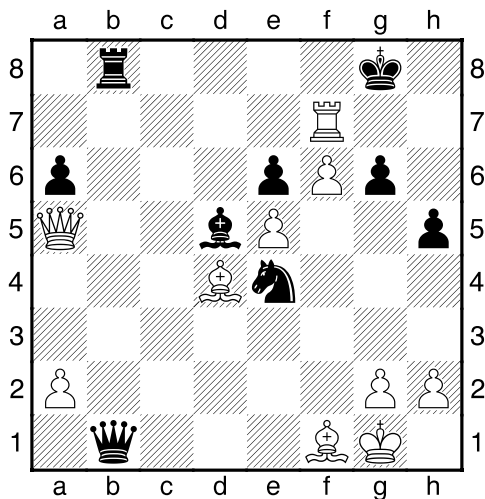
Černý zahrál 1...Jd7. Jak pokračoval bílý?

2.příklad Bílý na tahu (pš x130)



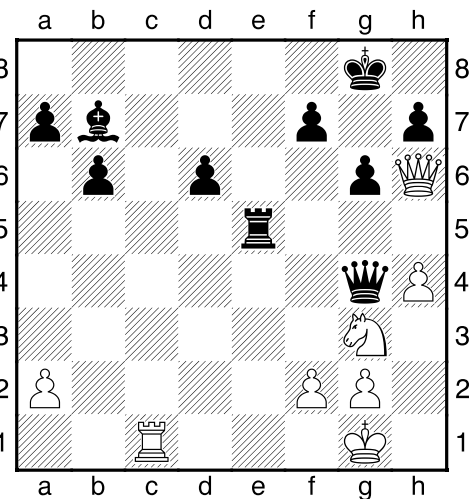
Doporučíte bílému 1.Sxb7 ?  
 Doložte svůj názor variantou.

3.příklad Černý na tahu (pš x437)



?

4.příklad Bílý na tahu (pš x382)



Bílý zahrál 1.Vc7, jak odpověděl černý?

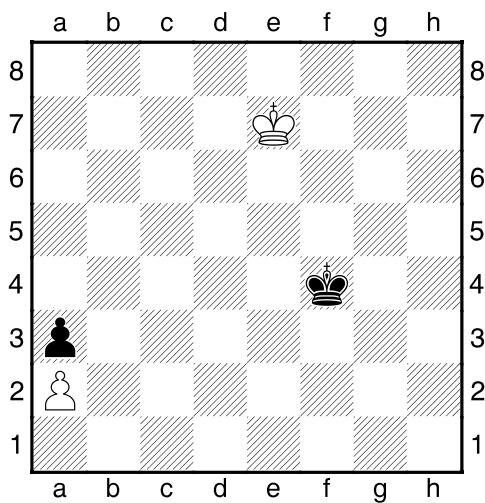
**HRADIŠTĚ B, DÚ20a, 26.01.2018,**  
**Taktika + koncovky mix**  
 (ŠK Biolek 009,1x)

**!!! Pod každý diagram napište první tah a jak partie dopadne !!!**

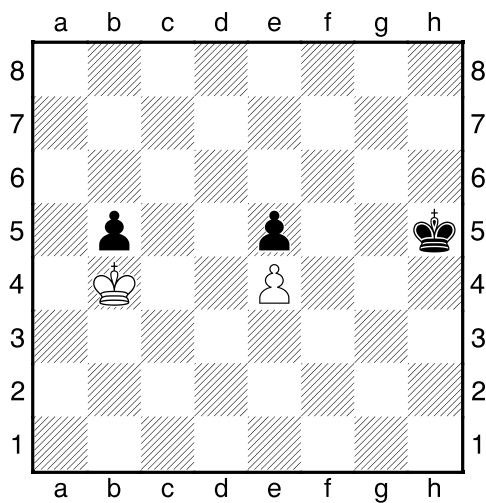
**druhá strana ze dvou**



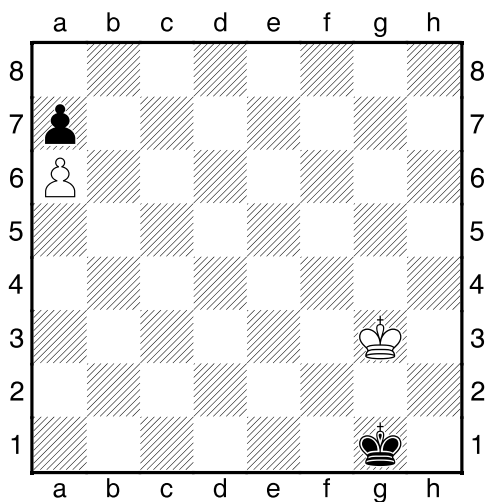
1.příklad Černý na tahu



2.příklad Bílý na tahu



3.příklad Černý na tahu



4.příklad Černý na tahu

