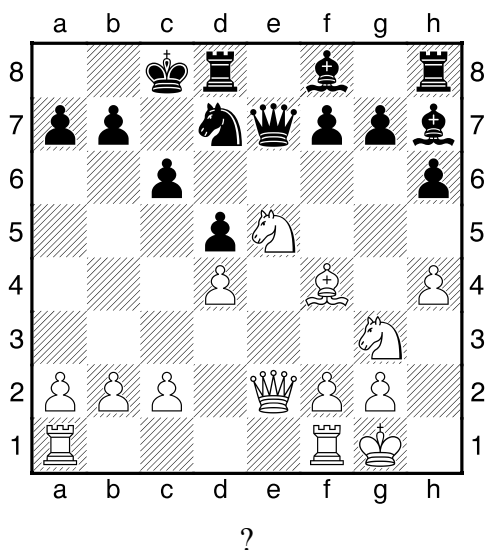
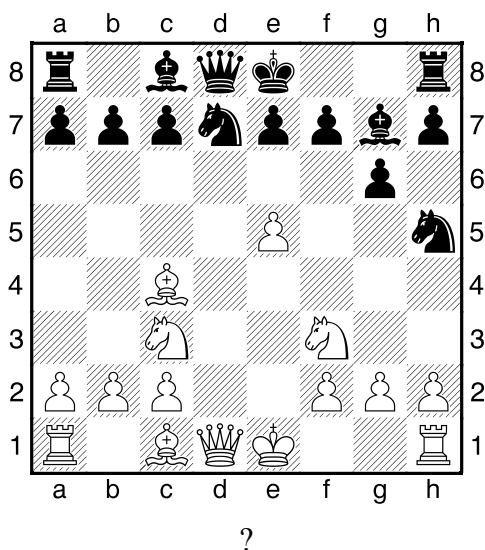


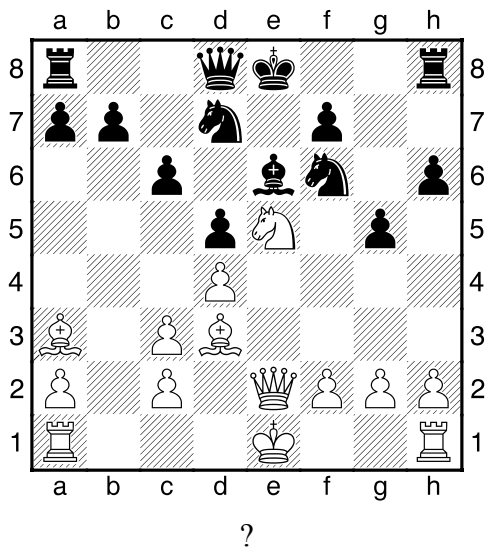
1.příklad Bílý na tahu (pš x313)



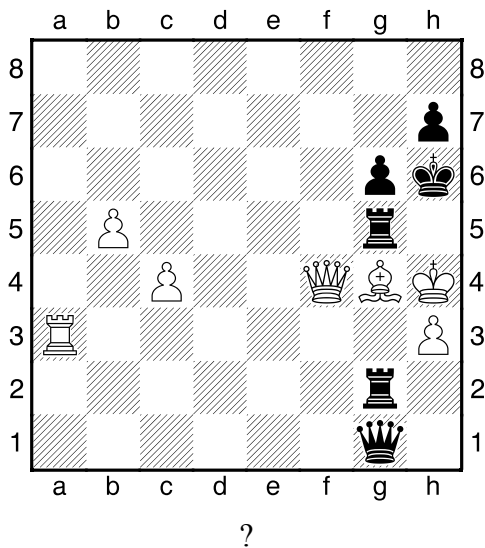
2.příklad Bílý na tahu (pš 2/279)



3.příklad Bílý na tahu (pš 2/192)



4.příklad Černý na tahu (pš 3/90)



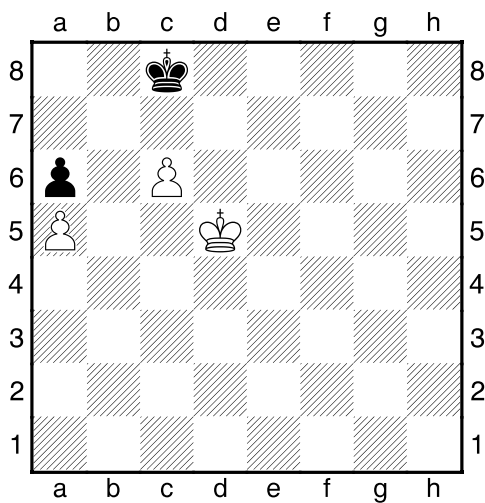
HRADIŠTĚ B, DÚ21a, 08.02.2019,
Taktika a koncovky
(ŠK Biolek 010,3)

!!! Pod každý diagram napište první tah a jak partie dopadne !!!

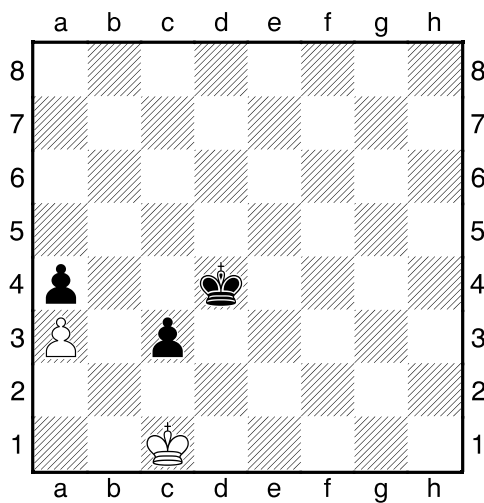
druhá strana ze tří



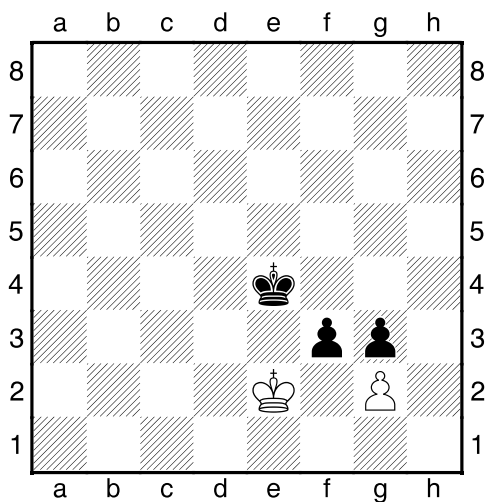
1.příklad Černý na tahu



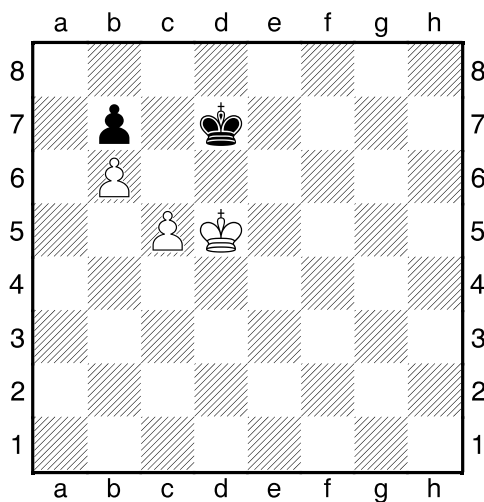
2.příklad Černý na tahu



3.příklad Bílý na tahu



4.příklad Bílý na tahu



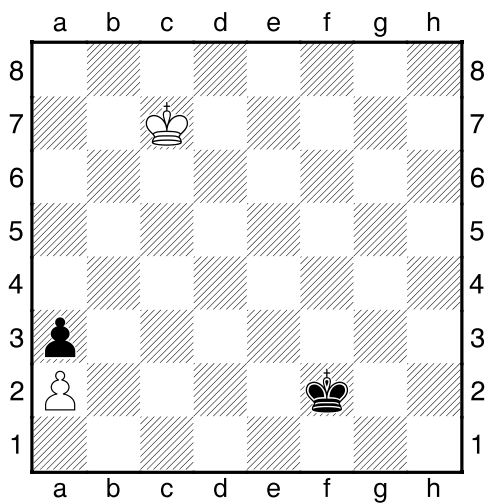
HRADIŠTĚ B, DÚ21a, 08.02.2019,
Taktika a koncovky
(ŠK Biolek 009,1)

!!! Pod každý diagram napište první tah a jak partie dopadne !!!

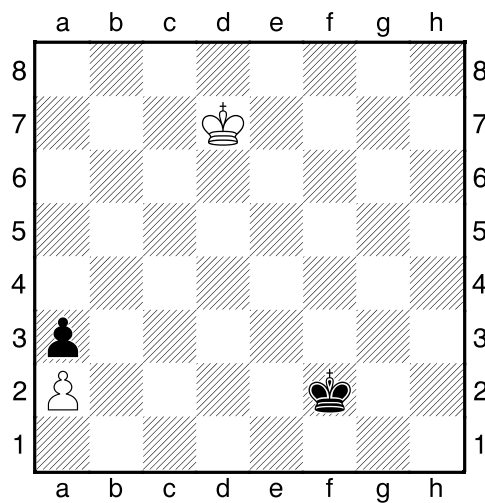
třetí strana ze tří



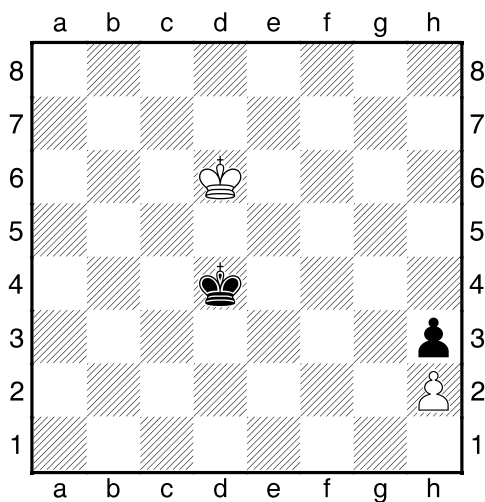
1.příklad Černý na tahu



2.příklad Černý na tahu



3.příklad Bílý na tahu



4.příklad Bílý na tahu

