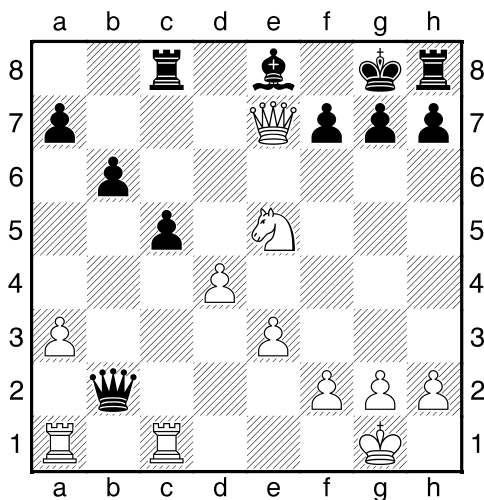


HRADIŠTĚ B DÚ21a 08.02.2021,
Taktika a koncovky

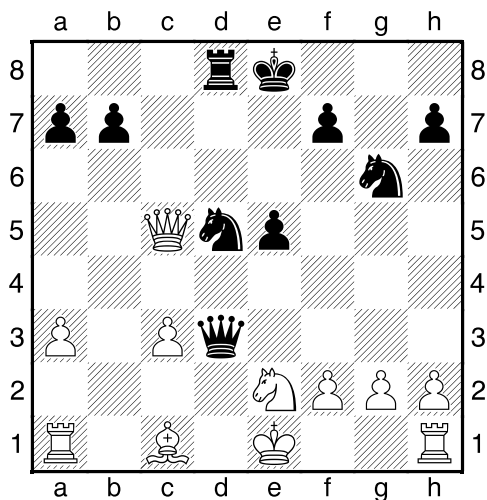
první strana ze dvou

1.příklad Černý na tahu (pš x227)



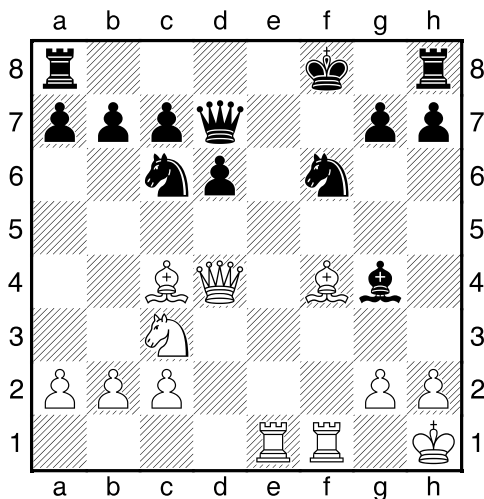
Černý zahrál 1...cxd4. Jak pokračoval bílý?

2.příklad Černý na tahu (pš x231)



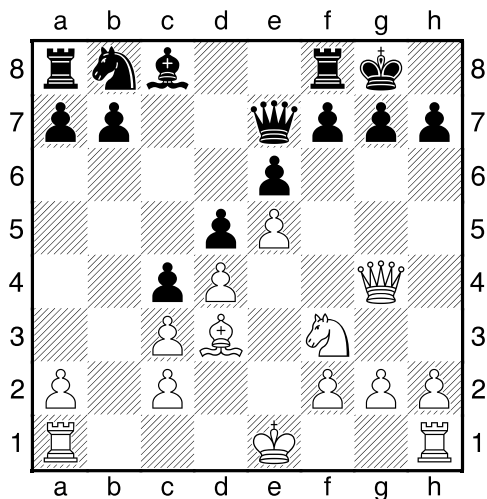
?

3.příklad Bílý na tahu (pš 3/311)



?

4.příklad Bílý na tahu (pš 2/273)



?

HRADIŠTĚ B DÚ21a 08.02.2021,

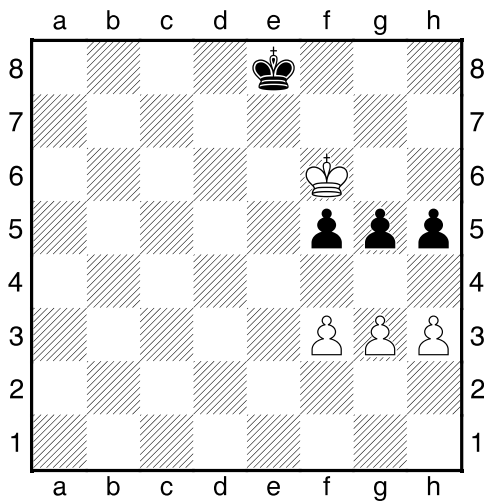
Taktika a koncovky

(ŠK Biolek 015,1)

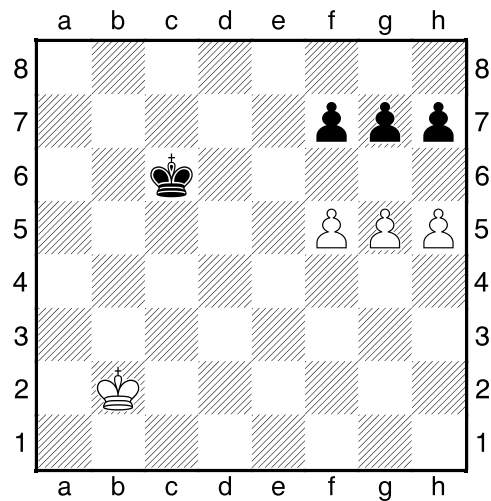
**!!! Pod každý diagram napište první tah a jak partie dopadne !!!
!!! Vzájemně si zadávejte další pozice s průlomem tří pěšců proti třem !!!
druhá strana ze dvou**



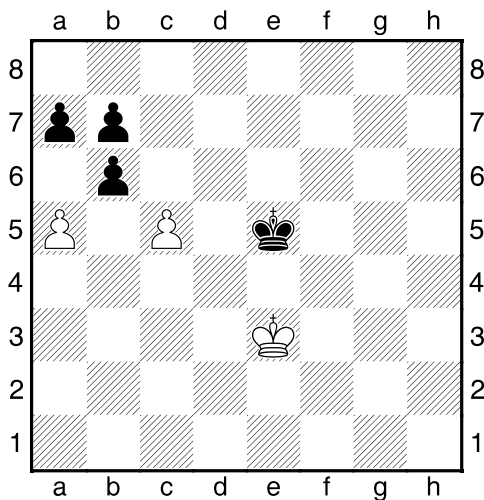
1.příklad Černý na tahu



2.příklad Bílý na tahu



3.příklad Bílý na tahu



4.příklad Černý na tahu

