

HRADIŠTĚ B, DÚ21b, 02.02.2018,
Cvičení hodnocení pozice a plánu hry 2

(převzato ze skupiny HRADIŠTĚ A)

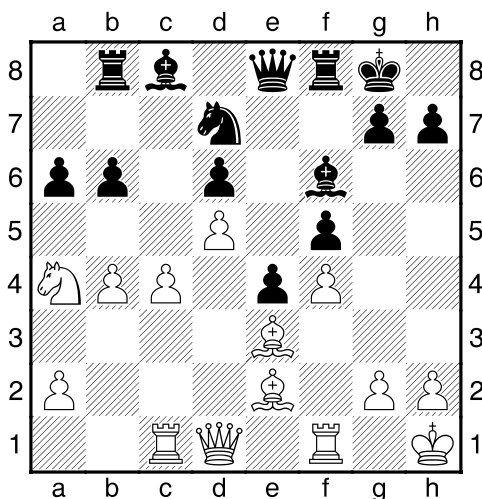
Zhodnoťte následující dvě pozice
 a stanovte plány hry bílého i černého.
 Zaměřte se hlavně na toho, kdo je na tahu.

Můžete přidat i variantu,
 jak se partie může vyvíjet.

**!!! Zhodnoťte pozice, navrhněte plán bílého
 i černého a uveďte variantu !!!
 první strana ze jedné**



Hodnocení pozice a plán hry
- 1. příklad – bílý na tahu



HODNOCENÍ POZICE:

.....

PLÁN HRY BÍLÉHO:

.....

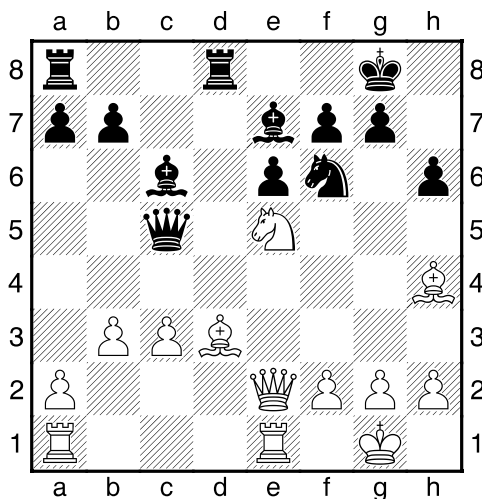
PLÁN HRY ČERNÉHO:

.....

VARIANTA:

.....

Hodnocení pozice a plán hry
- 2. příklad – bílý na tahu



HODNOCENÍ POZICE:

.....

PLÁN HRY BÍLÉHO:

.....

PLÁN HRY ČERNÉHO:

.....

VARIANTA:

.....
