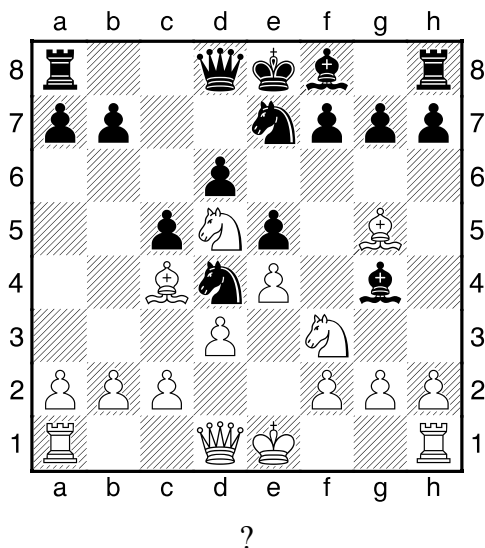
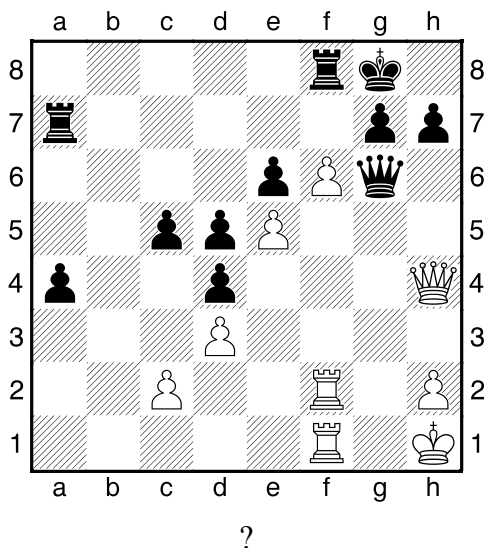


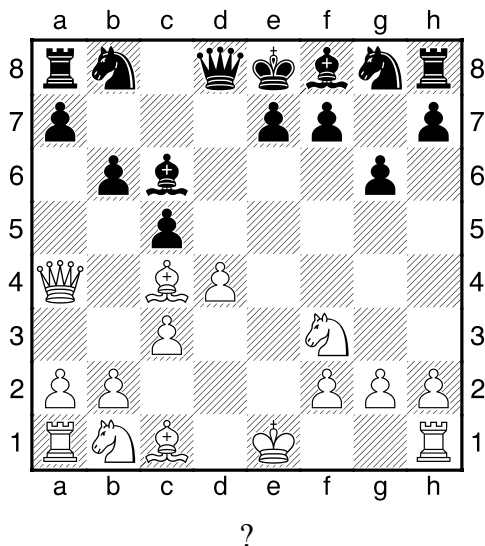
1.příklad Bílý na tahu (pš 4/224)



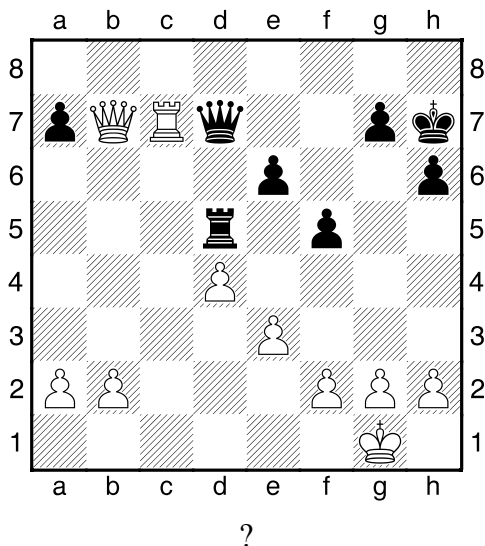
2.příklad Bílý na tahu (pš 2/18)



3.příklad Bílý na tahu (pš 1/225)



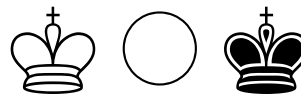
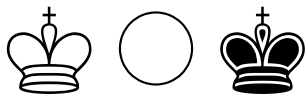
4.příklad Černý na tahu (pš 3/13)



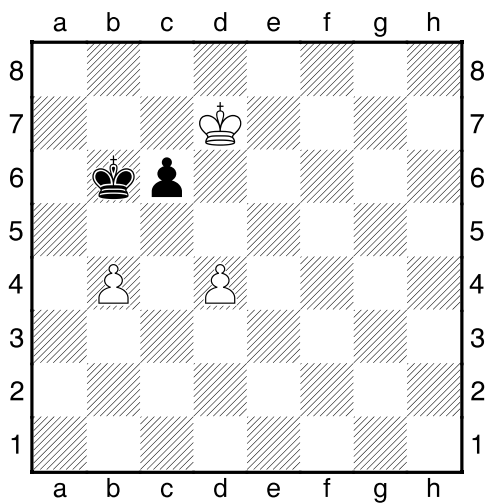
**HRADIŠTĚ B, DÚ22a, 15.02.2019,**  
**Taktika a koncovky**  
 (ŠK Biolek 010, x)

**!!! Pod každý diagram napište první tah a jak partie dopadne !!!**

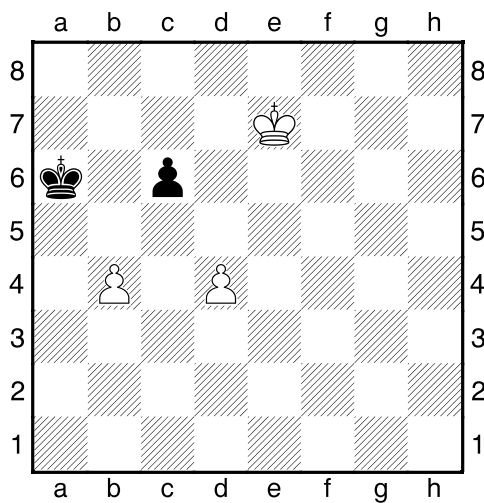
**druhá strana ze tří**



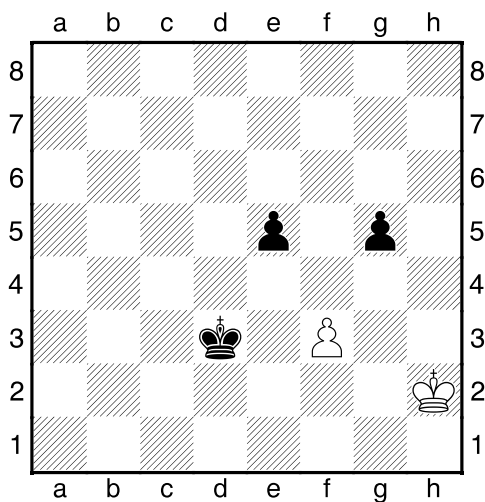
1.příklad Bílý na tahu



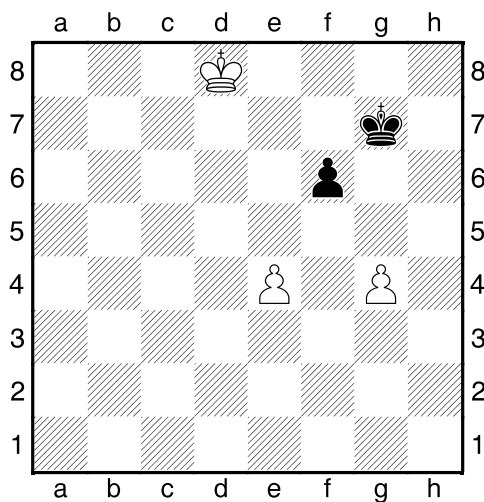
2.příklad Bílý na tahu



3.příklad Černý na tahu



4.příklad Černý na tahu



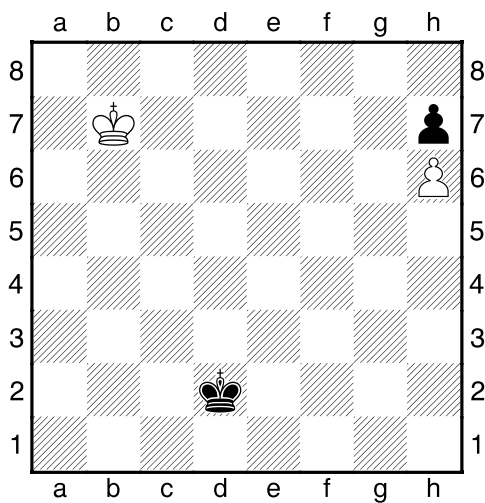
**HRADIŠTĚ B, DÚ22a, 15.02.2019,**  
**Taktika a koncovky**  
(ŠK Biolek 009,1)

**!!! Pod každý diagram napište první tah a jak partie dopadne !!!**

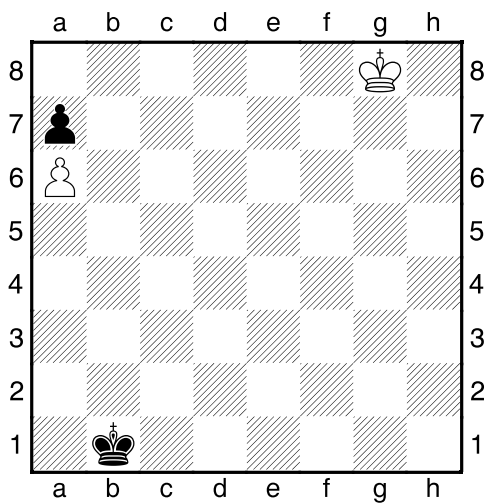
**druhá strana ze tří**



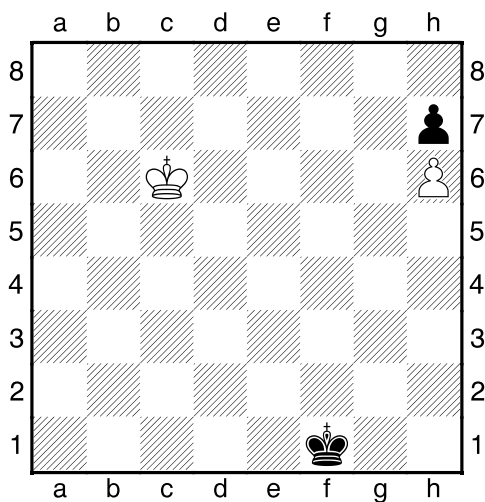
1.příklad Bílý na tahu



2.příklad Bílý na tahu



3.příklad Černý na tahu



4.příklad Bílý na tahu

