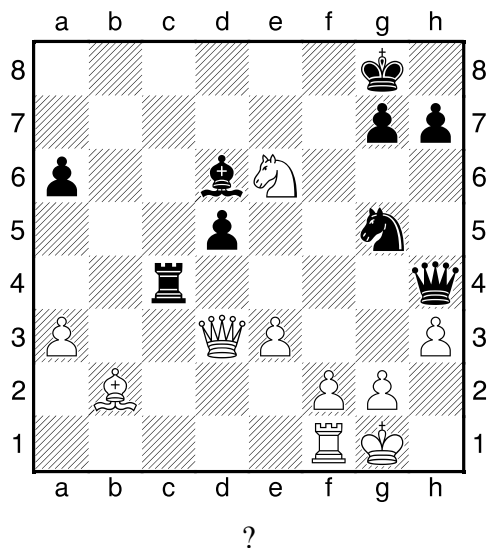


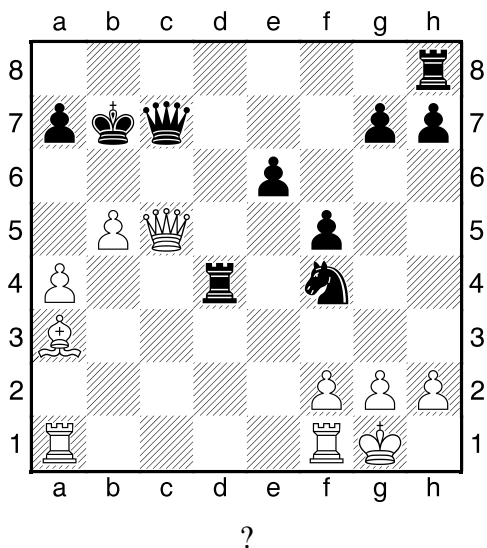
HRADIŠTĚ B DÚ22a 15.02.2021,
Taktika

první strana ze dvou

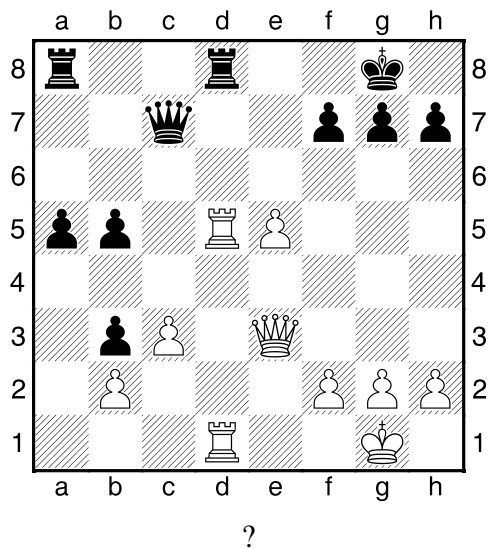
1.příklad Černý na tahu (pš 3/239)



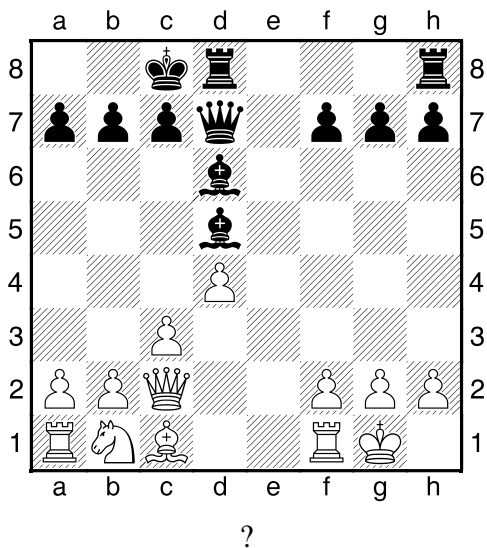
2.příklad Černý na tahu (pš x232)



3.příklad Bílý na tahu (pš x002)



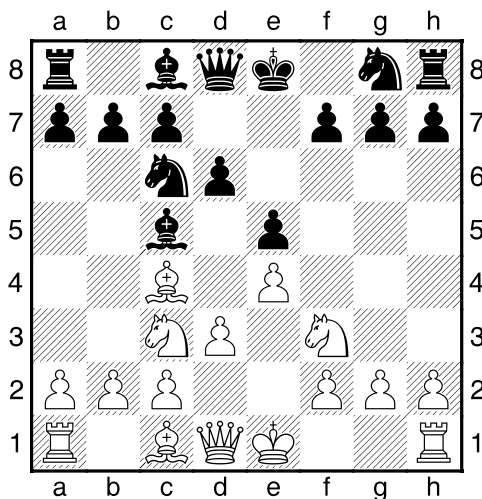
4.příklad Černý na tahu (pš 2/103)



HRADIŠTĚ B DÚ22a 15.02.2021,
Test hry v zahájení – co byste zahráli?
druhá strana ze dvou

Uvedené pozice si postavte na šachovnici.
 V žádné pozici nejsou žádné maty ani útoky.
 Pouze vyberte tah, který se vám nejvíc líbí.

Pozice asi vznikla ze zahájení:



Doporučíte ČERNÉMU:

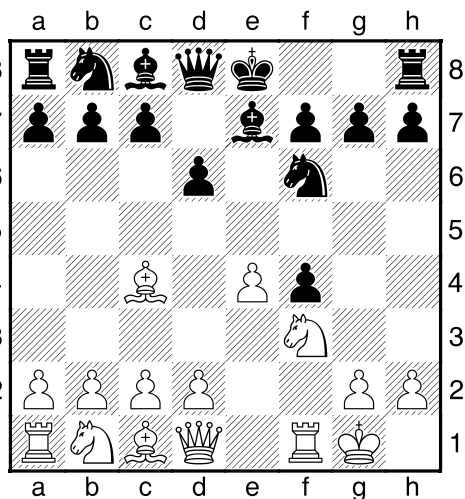
- a) 5...a6
- b) 5...Jf6
- c) 5...f5

Proč?

!!! 1.úkol: u každého diagramu vyberte ze tří nabízených tahů ten, který se vám nejvíc líbí, a napište proč !!!

!!! 2.úkol: nad každý diagram napište, z jakého zahájení asi pozice vznikla !!!

Pozice asi vznikla ze zahájení:

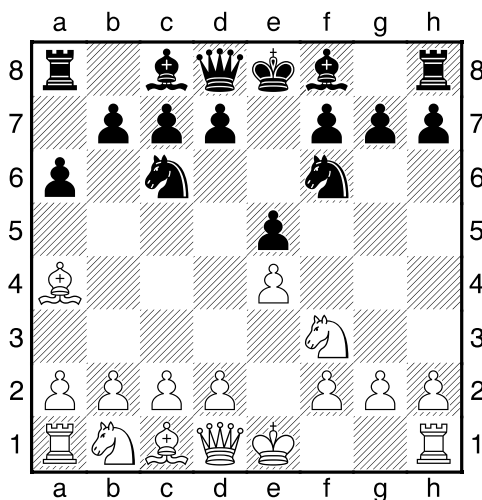


Doporučíte BÍLÉMU:

- a) 6.Jg5
- b) 6.d4
- c) 6.Jc3

Proč?

Pozice asi vznikla ze zahájení:

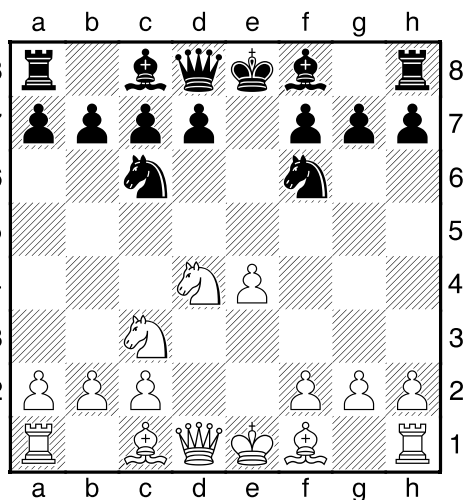


Doporučíte BÍLÉMU:

- a) 5.De2
- b) 5.Jc3
- c) 5.0-0

Proč?

Pozice asi vznikla ze zahájení:



Doporučíte ČERNÉMU:

- a) 5...Sb4
- b) 5...d6
- c) 5...Jxd4

Proč?