

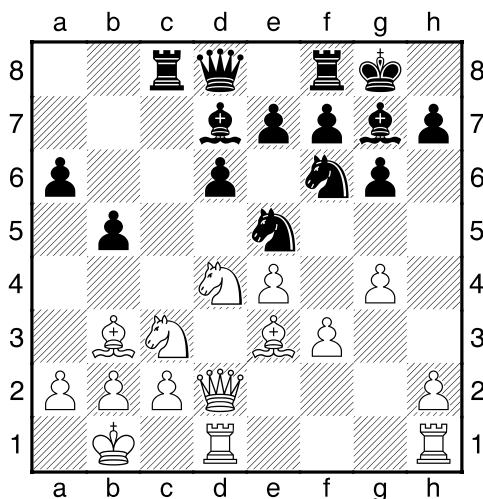
HRADIŠTĚ B, DÚ22b, 09.02.2018,
Cvičení hodnocení pozice a plánu hry 3
 (převzato ze skupiny HRADIŠTĚ A)
 Zhodnoťte následující dvě pozice
 a stanovte plány hry bílého i černého.
 Zaměřte se hlavně na toho, kdo je na tahu.

**!!! Zhodnoťte pozice, navrhněte plán bílého
 i černého a uveďte variantu !!!
 první strana ze jedné**

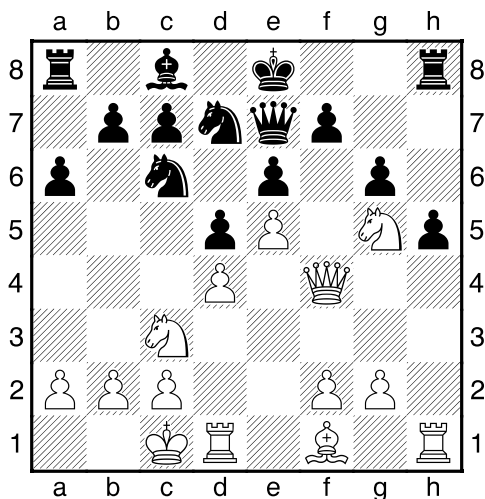


Můžete přidat i variantu,
 jak se partie může vyvíjet.

**Hodnocení pozice a plán hry
 - 1. příklad – bílý na tahu**



**Hodnocení pozice a plán hry
 - 2. příklad – bílý na tahu**



HODNOCENÍ POZICE:

.....

PLÁN HRY BÍLÉHO:

.....

PLÁN HRY ČERNÉHO:

.....

VARIANTA:

.....

HODNOCENÍ POZICE:

.....

PLÁN HRY BÍLÉHO:

.....

PLÁN HRY ČERNÉHO:

.....

VARIANTA:

.....
