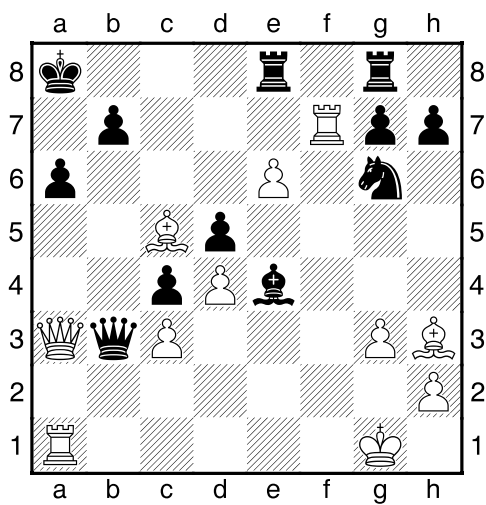


HRADIŠTĚ B, DÚ23a, 16.02.2018,
Taktika + koncovky mix

!!! Všechny diagramy řešte na šachovnici !!!

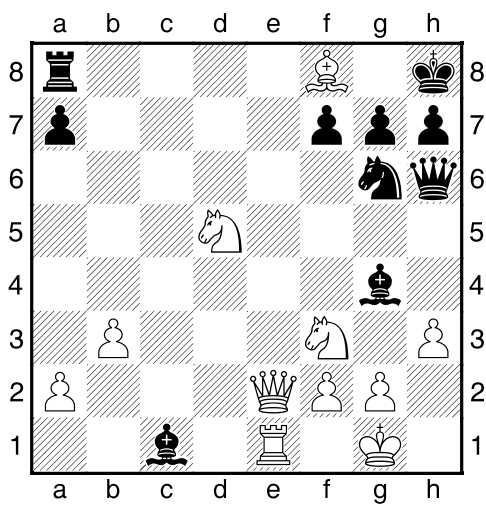
první strana ze dvou

1.příklad Bílý na tahu (pš x440)



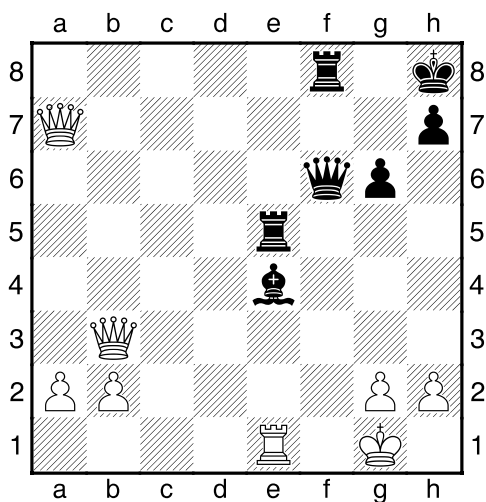
?

2.příklad Bílý na tahu (pš x010)



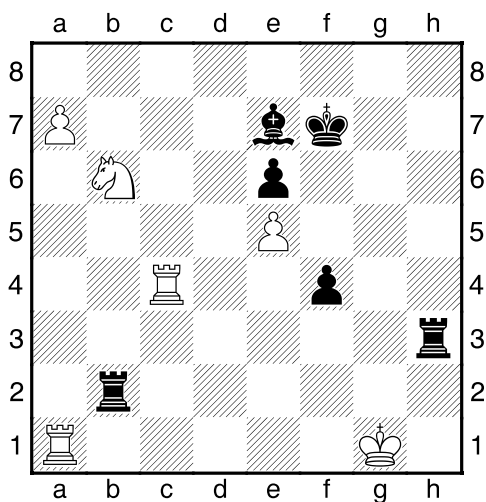
?

3.příklad Černý na tahu (pš x198)



K čemu vede tah 1...Sd3 ?

4.příklad Černý na tahu (pš x155)



?

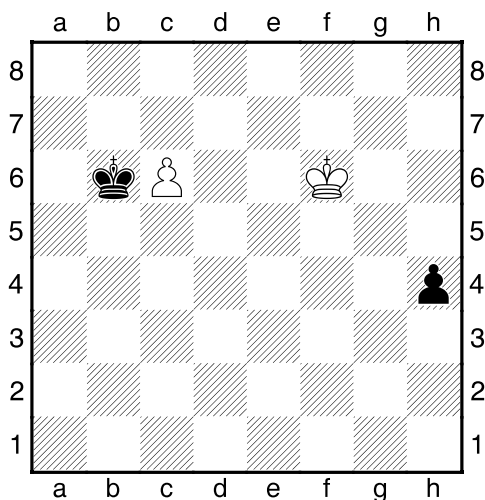
HRADIŠTĚ B, DÚ23a, 16.02.2018,
Taktika + koncovky mix
(Biolek 009,4)

!!! Pod každý diagram napište první tah a jak partie dopadne !!!

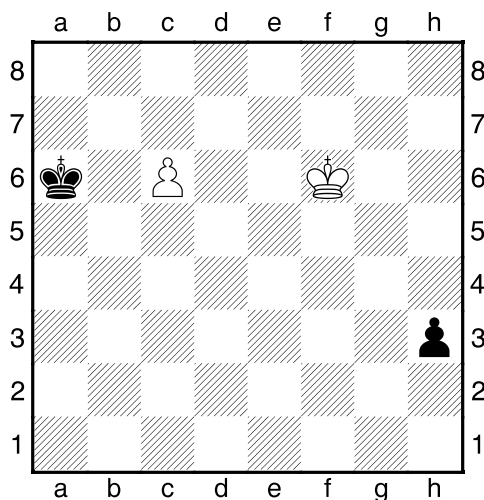
druhá strana ze dvou



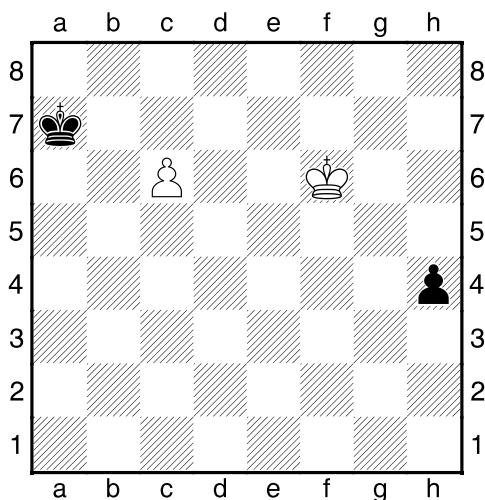
1.příklad Bílý na tahu



2.příklad Bílý na tahu



3.příklad Černý na tahu



4.příklad Bílý na tahu

