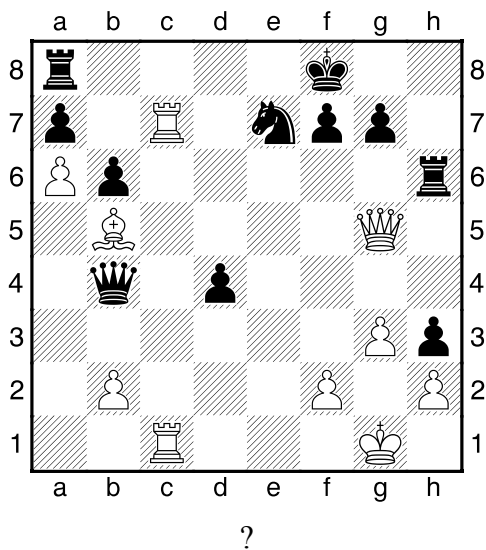
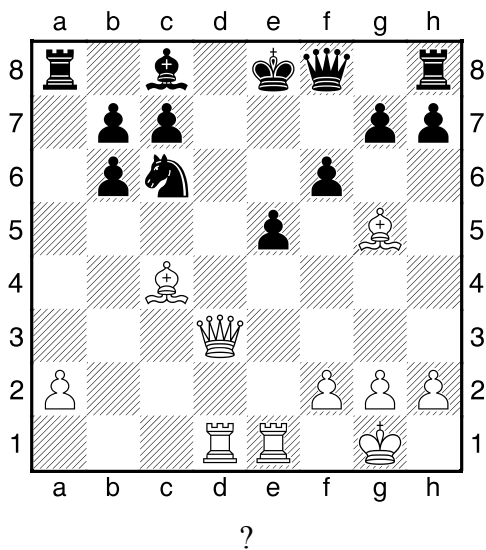


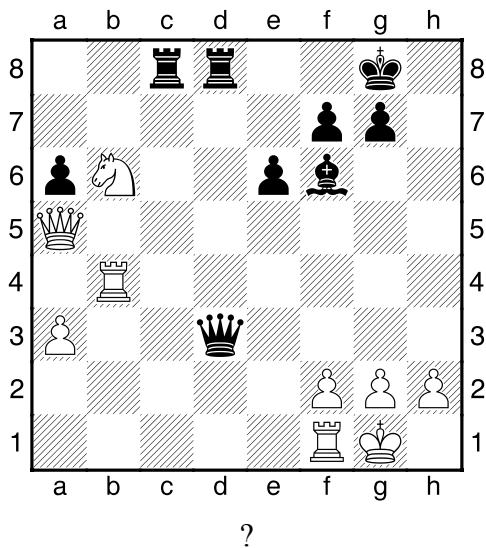
1.příklad Bílý na tahu (pš 5/46)



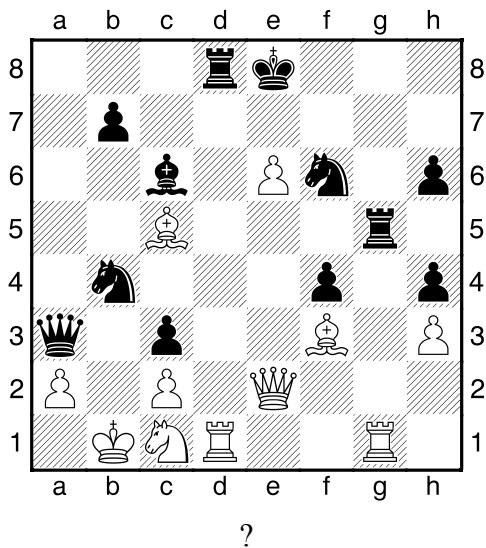
2.příklad Bílý na tahu (pš 1/303)



3.příklad Černý na tahu (pš 4/14)



4.příklad Bílý na tahu (pš x191)



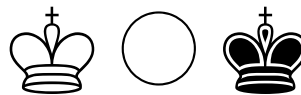
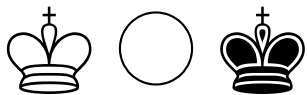
HRADIŠTĚ B, DÚ23a, 22.02.2019,

Taktika a koncovky

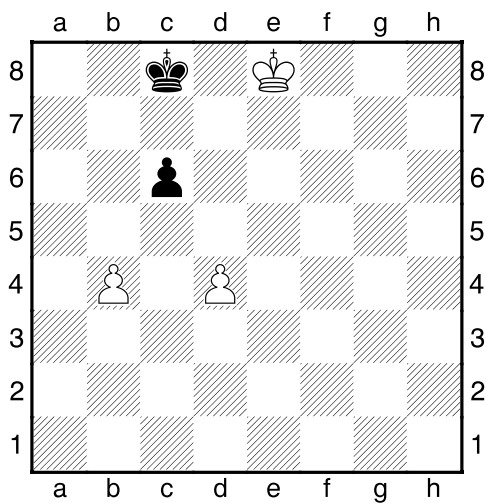
(ŠK Biolek 010, x)

!!! Pod každý diagram napište první tah a jak partie dopadne !!!

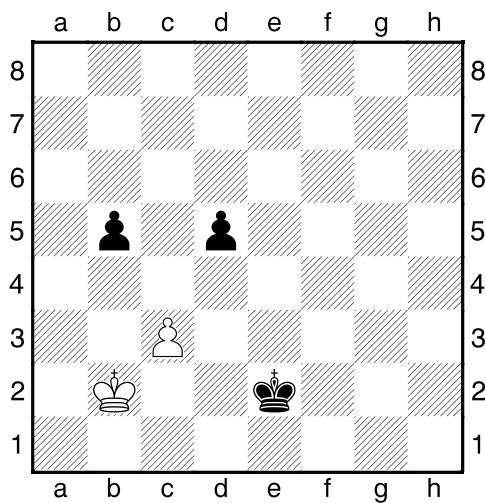
druhá strana ze tří



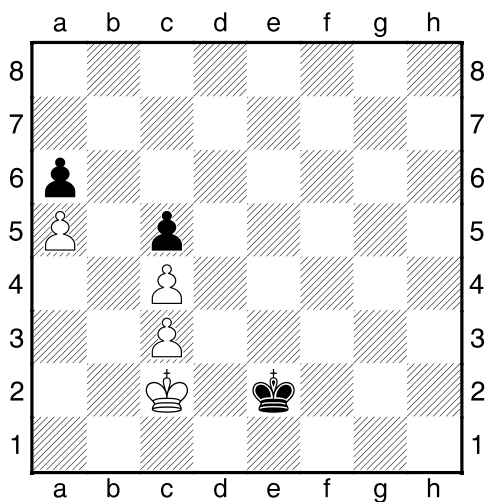
1.příklad Bílý na tahu



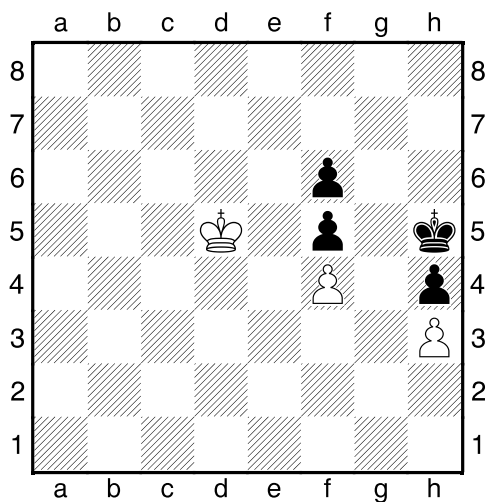
2.příklad Bílý na tahu



3.příklad Černý na tahu



4.příklad Bílý na tahu



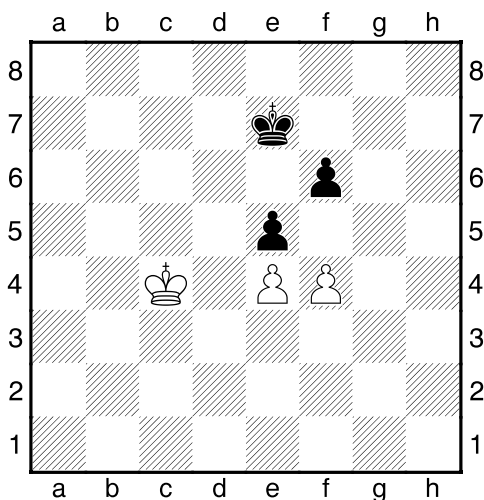
HRADIŠTĚ B, DÚ23a, 22.02.2019,
Taktika a koncovky
 (ŠK Biolek 007,x)

!!! Pod každý diagram napište první tah a jak partie dopadne !!!

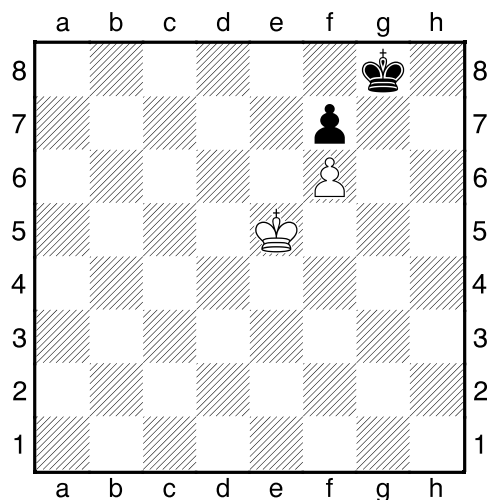
třetí strana ze tří



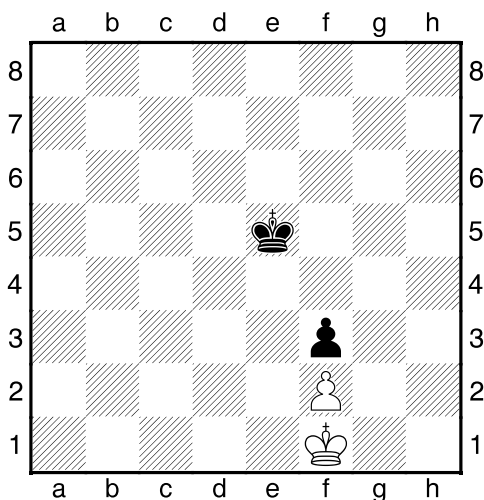
1.příklad Bílý na tahu



2.příklad Bílý na tahu



3.příklad Černý na tahu



4.příklad Bílý na tahu

