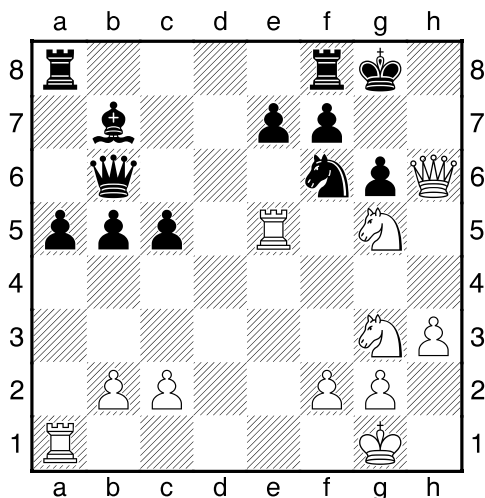


HRADIŠTĚ B, DÚ24a, 23.02.2018,
Taktika + koncovky mix

!!! Všechny diagramy řešte na šachovnici !!!

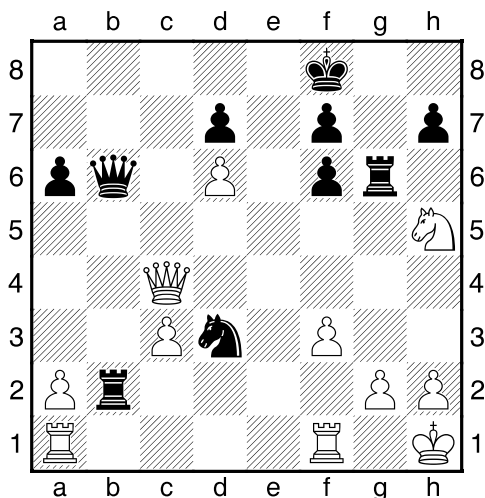
první strana ze dvou

1.příklad Bílý na tahu (pš x414)



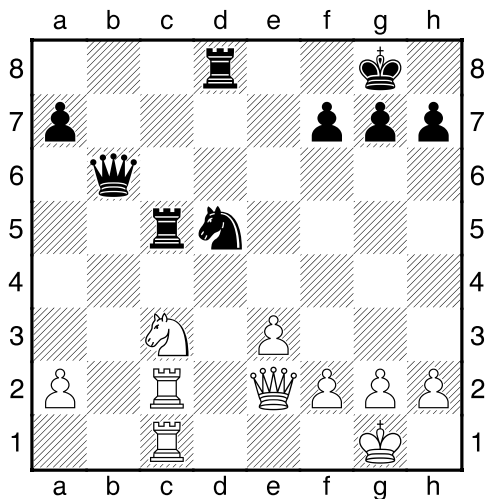
Óda na odvážné koně.

2.příklad Černý na tahu (pš x138)



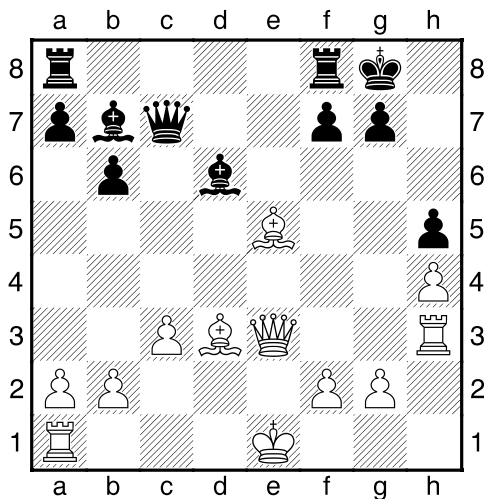
Zásahová jednotka v akci :-)

3.příklad Černý na tahu (pš 1/12)



?

4.příklad Bílý na tahu (pš x431)



?

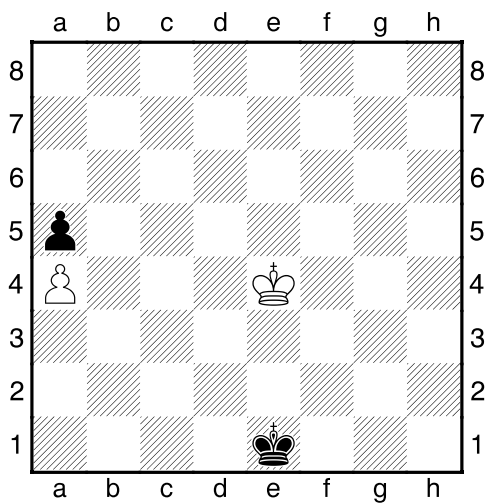
HRADIŠTĚ B, DÚ24a, 23.02.2018,
Taktika + koncovky mix
(ŠK Biolek 009,1x)

!!! Pod každý diagram napište první tah a jak partie dopadne !!!

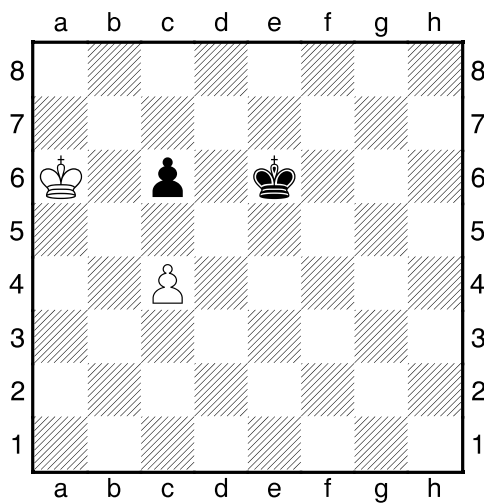
druhá strana ze dvou



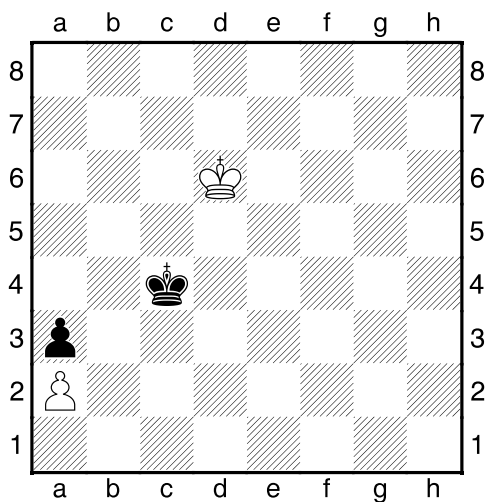
1.příklad Bílý na tahu



2.příklad Bílý na tahu



3.příklad Černý na tahu



4.příklad Černý na tahu

