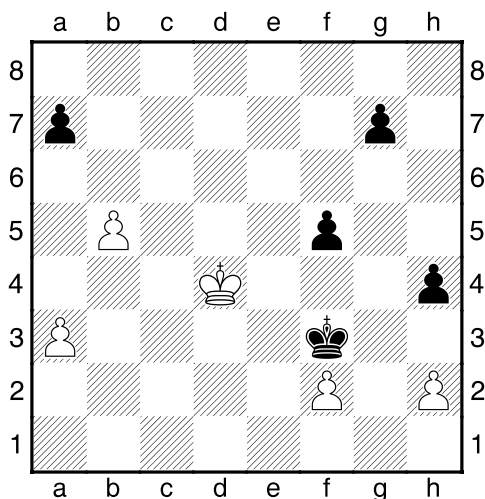


HRADIŠTĚ B, DÚ24b, 23.02.2018,
Cvičení hodnocení pozice a plánu hry 4
(nepovinný, převzato ze skupiny A)
 Zhodnoťte následující dvě pozice
 a stanovte plány hry bílého i černého.
 Zaměřte se hlavně na toho, kdo je na tahu.

Můžete přidat i variantu,
 jak se partie může vyvíjet.

**Hodnocení pozice a plán hry
 - 1. příklad – černý na tahu**



HODNOCENÍ POZICE:

.....

PLÁN HRY BÍLÉHO:

.....

PLÁN HRY ČERNÉHO:

.....

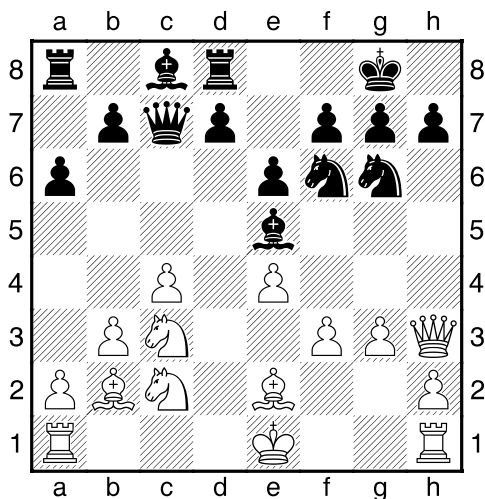
VARIANTA:

.....

**!!! Zhodnoťte pozice, navrhněte plán bílého
 i černého a uveďte variantu !!!**
 první strana ze jedné



**Hodnocení pozice a plán hry
 - 2. příklad – černý na tahu**



HODNOCENÍ POZICE:

.....

PLÁN HRY BÍLÉHO:

.....

PLÁN HRY ČERNÉHO:

.....

VARIANTA:

.....
