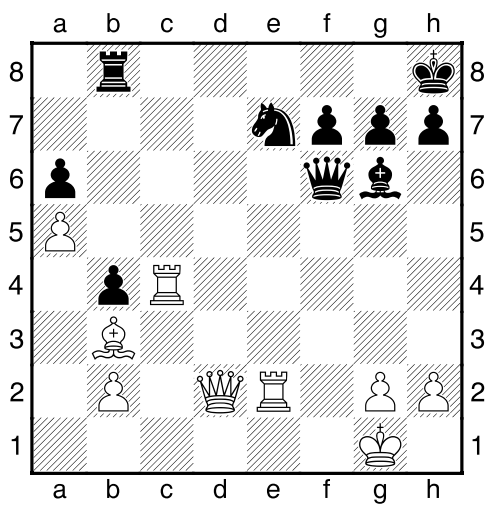


HRADIŠTĚ B, DÚ25a, 02.03.2018,
Taktika + koncovky mix

!!! Všechny diagramy řešte na šachovnici !!!

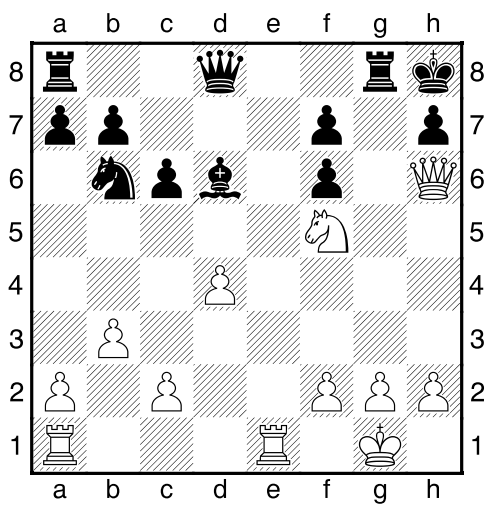
první strana ze dvou

1.příklad Bílý na tahu (pš x013)



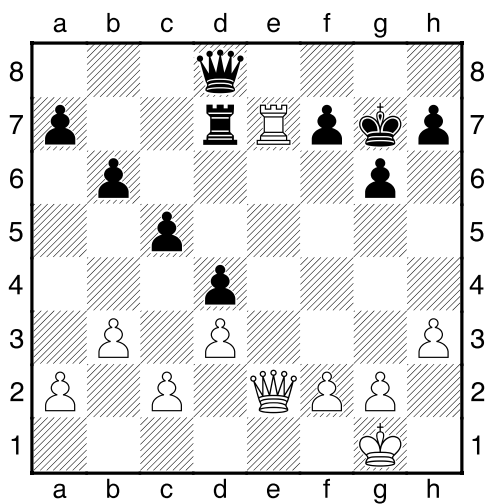
?

2.příklad Bílý na tahu (pš 1/283)



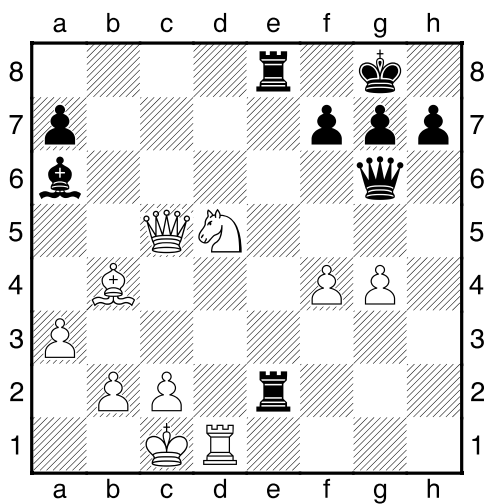
?

3.příklad Bílý na tahu (pš 3/47)



?

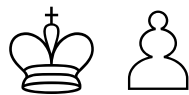
4.příklad Bílý na tahu (pš x182)



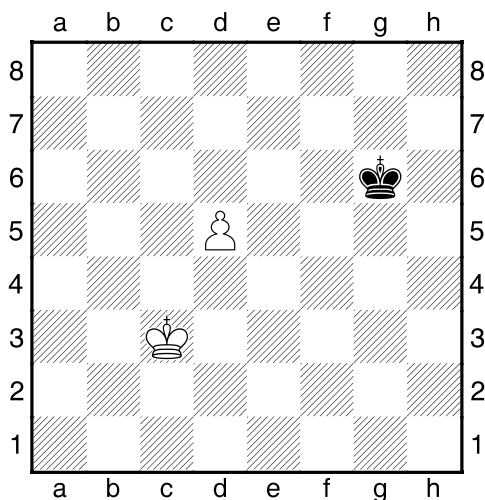
?

HRADIŠTĚ B, DÚ25a, 02.03.2018,
Taktika + koncovky mix
(ŠK Biolek 007,3)

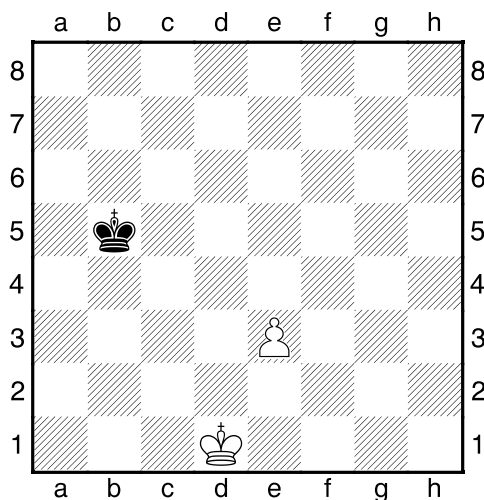
!!! Pod každý diagram napište první tah a jak partie dopadne !!!
(navíc můžete v diagramech označit KP)
druhá strana ze dvou



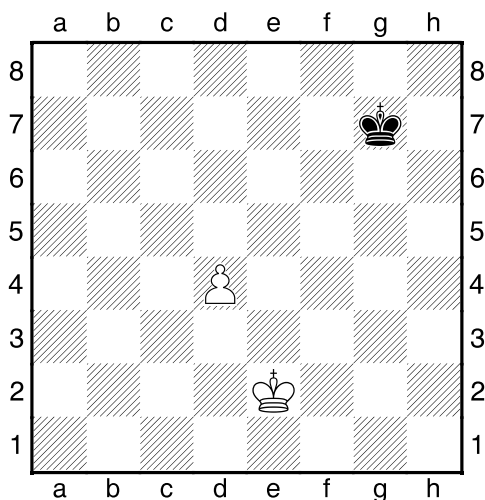
1.příklad Bílý na tahu



2.příklad Bílý na tahu



3.příklad Černý na tahu



4.příklad Černý na tahu

