

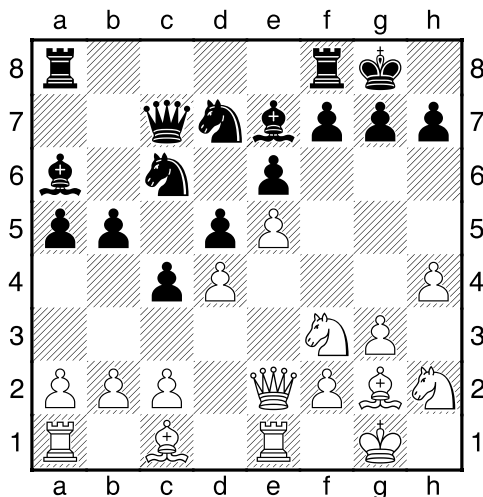
**HRADIŠTĚ B, DÚ25c, 02.03.2018,**  
**Cvičení hodnocení pozice a plánu hry 5**

*(nepovinný, převzato ze skupiny A)*

Zhodnoťte následující dvě pozice a stanovte plány hry bílého i černého. Zaměřte se hlavně na toho, kdo je na tahu.

Můžete přidat i variantu, jak se partie může vyvíjet.

**Hodnocení pozice a plán hry**  
**- 1. příklad – černý na tahu**



**HODNOCENÍ POZICE:**

.....  
 .....

**PLÁN HRY BÍLÉHO:**

.....  
 .....

**PLÁN HRY ČERNÉHO:**

.....  
 .....

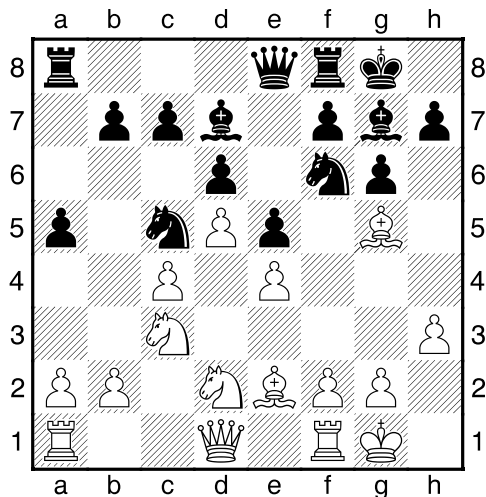
**VARIANTA:**

.....  
 .....

**!!! Zhodnoťte pozice, navrhněte plán bílého i černého a uveďte variantu !!!**  
**první strana z jedné**



**Hodnocení pozice a plán hry**  
**- 2. příklad – bílý na tahu**



**HODNOCENÍ POZICE:**

.....  
 .....

**PLÁN HRY BÍLÉHO:**

.....  
 .....

**PLÁN HRY ČERNÉHO:**

.....  
 .....

**VARIANTA:**

.....  
 .....