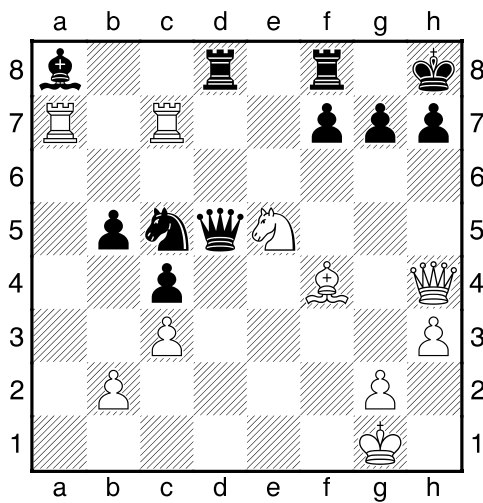


**HRADIŠTĚ B, DÚ26a, 09.03.2018,**  
**Taktika + koncovky mix**

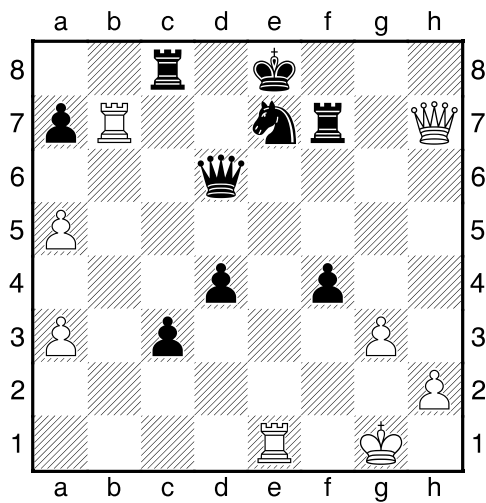
**!!! Všechny diagramy řešte na šachovnici !!!**

**první strana ze dvou**

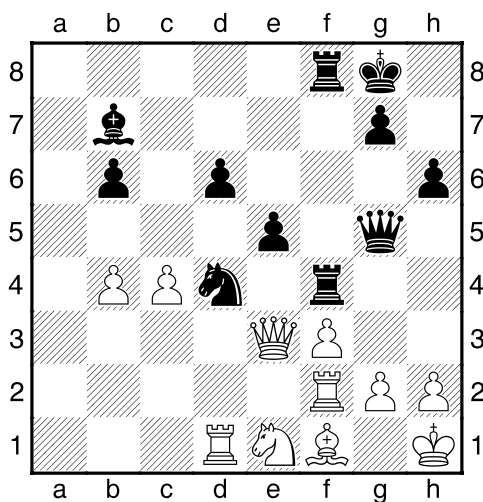
1.příklad Bílý na tahu (pš 4/110)



2.příklad Bílý na tahu (pš 2/110)

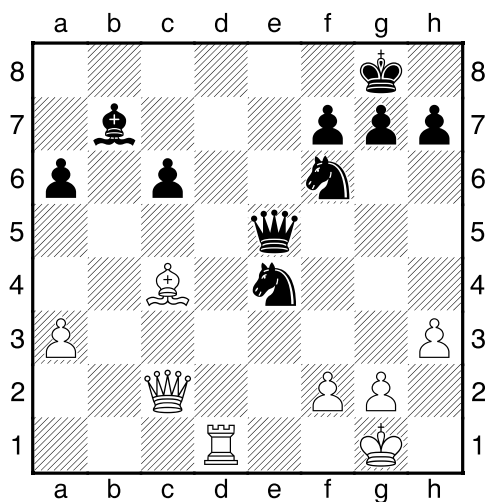


3.příklad Černý na tahu (pš x042)



Ham, ham, ham!! :-)

4.příklad Bílý na tahu (pš x018)



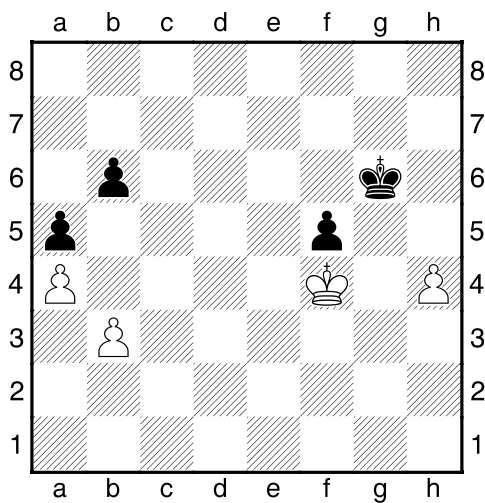
**HRADIŠTĚ B, DÚ26a, 09.03.2018,**  
**Taktika + koncovky mix**  
 (ŠK Biolek 011,1)

**!!! Pod každý diagram napište první tah a jak partie dopadne !!!**

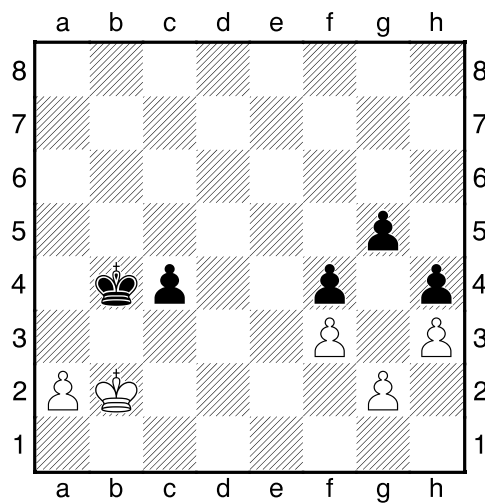
**druhá strana ze dvou**



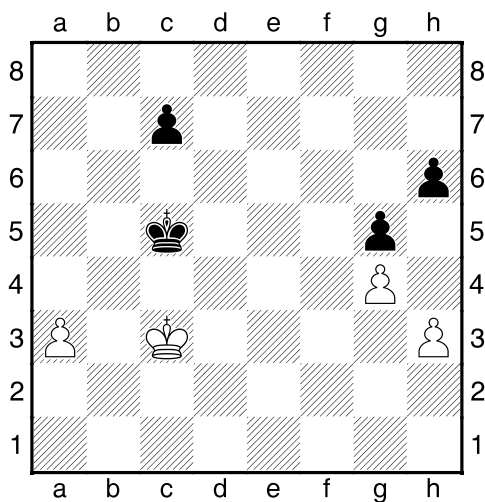
1.příklad Bílý na tahu



2.příklad Černý na tahu



3.příklad Černý na tahu



4.příklad Bílý na tahu

