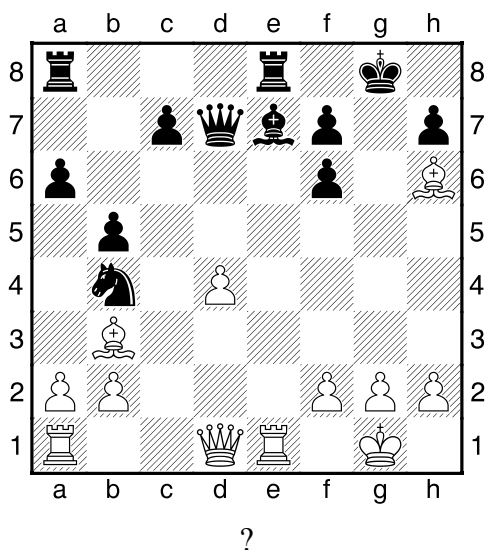


**HRADIŠTĚ B, DÚ27a, 16.03.2018,**  
**Taktika + koncovky mix**

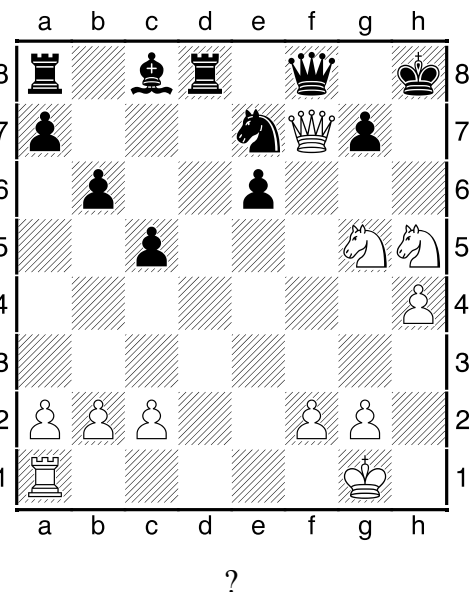
**!!! Všechny diagramy řešte na šachovnici !!!**

**první strana ze dvou**

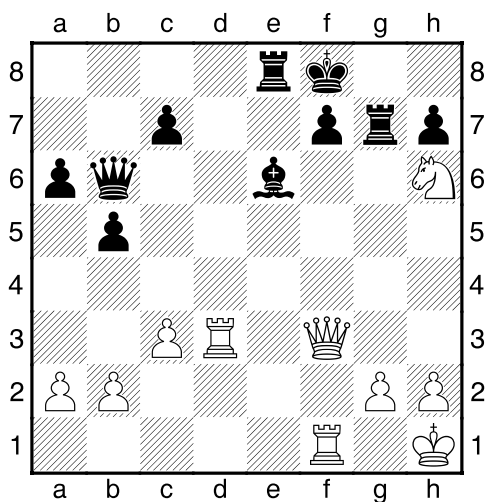
1.příklad Bílý na tahu (pš 2/259)



2.příklad Bílý na tahu (pš x304)

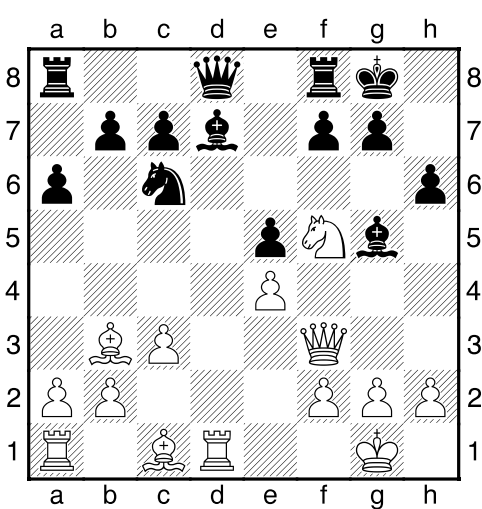


3.příklad Bílý na tahu (pš x268)



**Rychle a rázně!**

4.příklad Černý na tahu (pš x407)

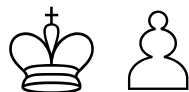


**Černý na tahu tahrál 1...Sxc1.  
 Jak pokračoval bílý?**

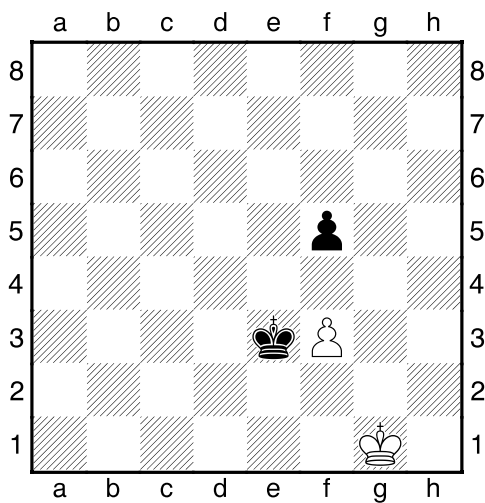
**HRADIŠTĚ B, DÚ27a, 16.03.2018,**  
**Taktika + koncovky mix**  
 (ŠK Biolek 007,y)

**!!! Pod každý diagram napište první tah a jak partie dopadne !!!**

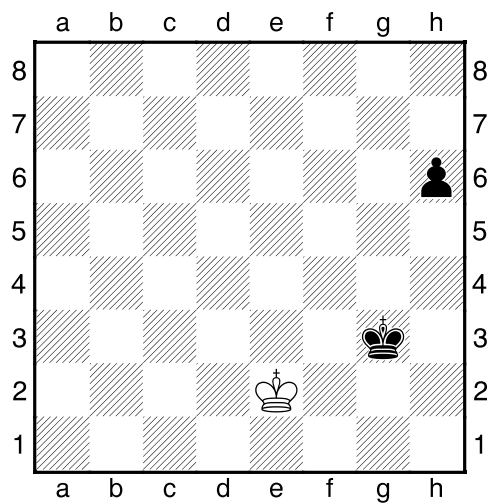
**druhá strana ze dvou**



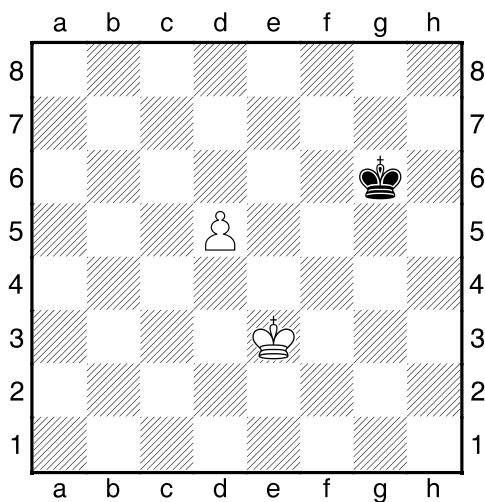
1.příklad Bílý na tahu



2.příklad Černý na tahu



3.příklad Bílý na tahu



4.příklad Černý na tahu

