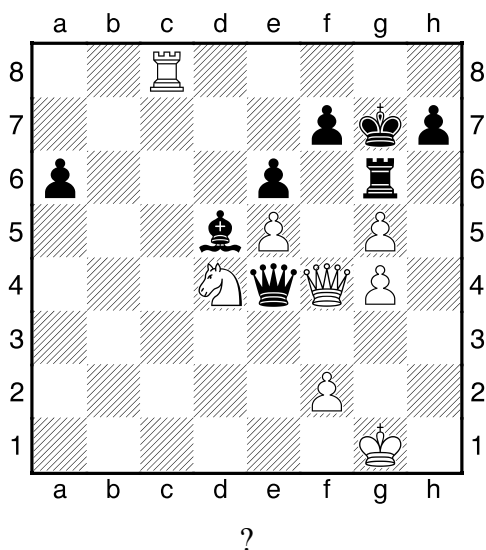
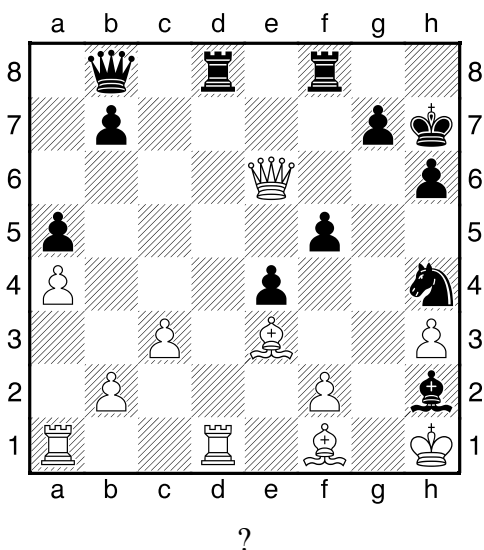


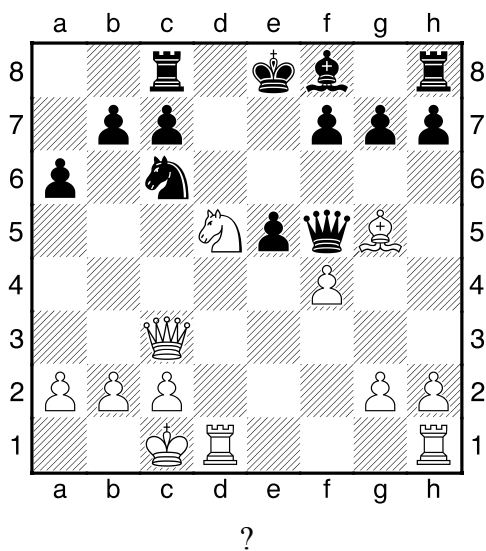
1.příklad Bílý na tahu (pš x003)



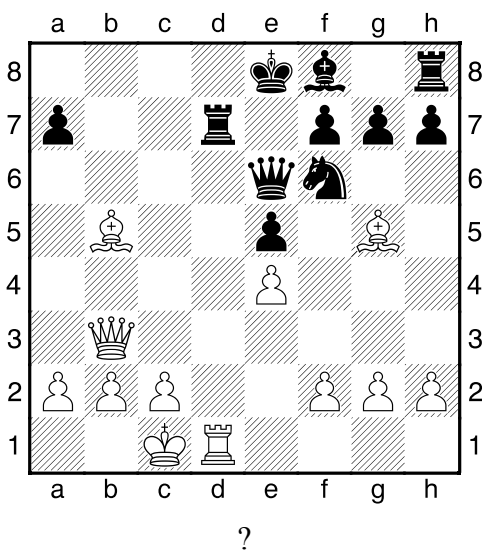
2.příklad Černý na tahu (pš x397)



3.příklad Bílý na tahu (pš 3/144)



4.příklad Bílý na tahu (pš 2/144)



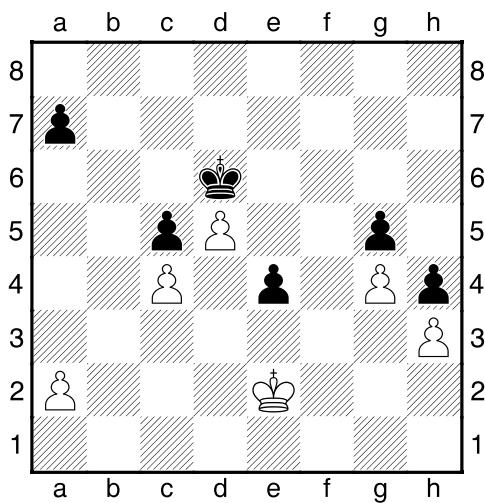
HRADIŠTĚ B, DÚ27a, 22.03.2019,
Taktika a koncovky
 (ŠK Biolek 012,1)

!!! Pod každý diagram napište první tah a jak partie dopadne !!!

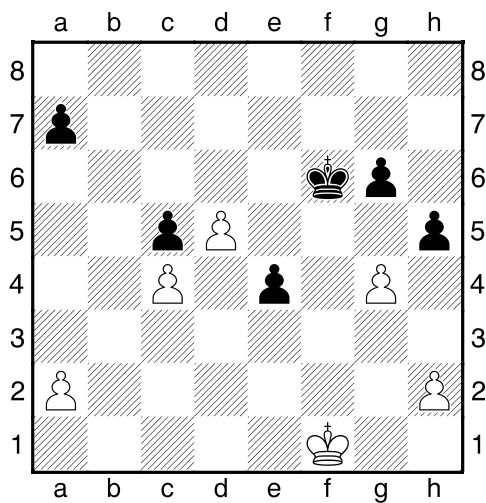
druhá strana ze tří



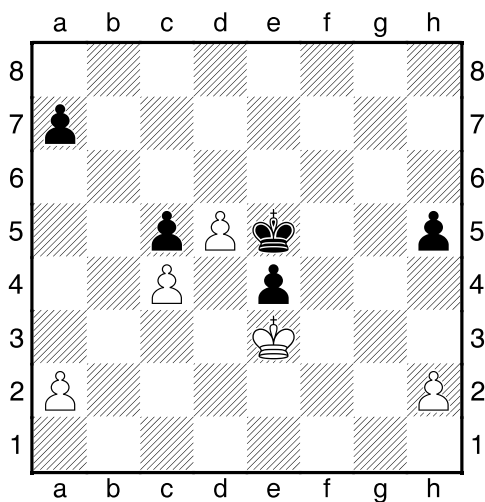
1.příklad Bílý na tahu



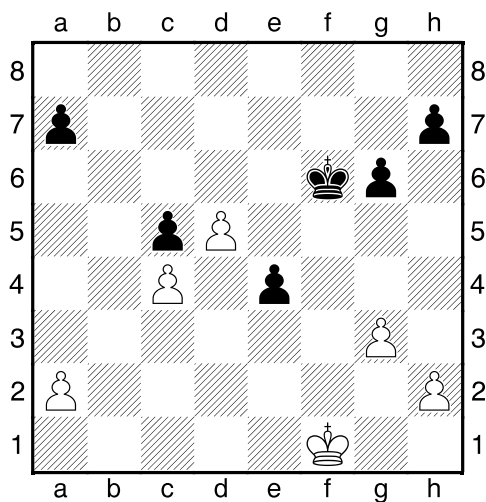
2.příklad Bílý na tahu



3.příklad Bílý na tahu



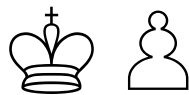
4.příklad Bílý na tahu



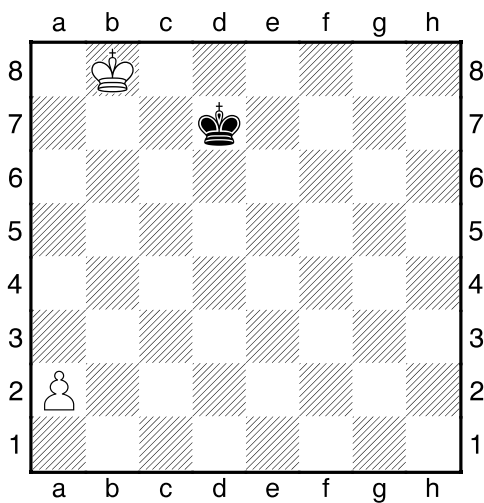
HRADIŠTĚ B, DÚ27a, 22.03.2019,
Taktika a koncovky
 (ŠK Biolek 007,y)

!!! Pod každý diagram napište první tah a jak partie dopadne !!!

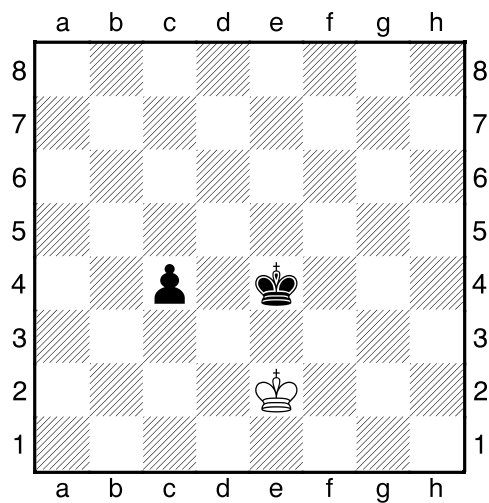
třetí strana ze tří



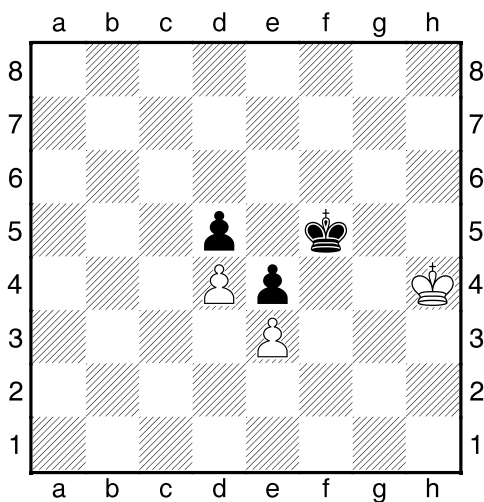
1.příklad Bílý na tahu



2.příklad Černý na tahu



3.příklad Černý na tahu



4.příklad Bílý na tahu

